

LIFULL 介護 (ライフルかいご)

【サービス付き高齢者向け住宅】

ココファン高坂

ここふあんたかさか

埼玉県東松山市大字宮鼻1018-1

お問い合わせ・見学予約は

0037-630-59158

☎ 通話無料 ※携帯電話からも可。光電話・IP電話は不可

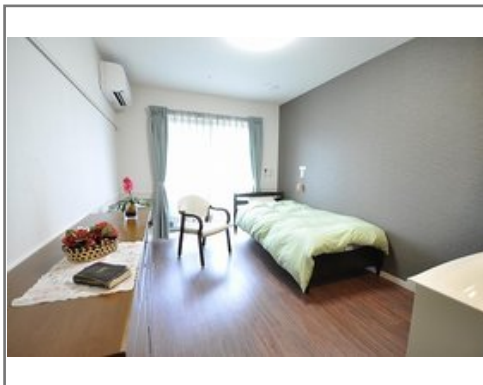
受付時間

8:45～17:45（土日祝も受付）、お気軽にお電話ください！

URL) <https://kaigo.homes.co.jp/facility/detail/f=36215/>



長閑な住宅街、静かな住環境で自然を感じながら生活できます。



■料金プラン

プラン名	入居時費用	月額費用
タイプA 【個室】	11万円～12.6万円	9.76万円～15.34万円
タイプB 【二人部屋】	17.2万円～18万円	14.87万円～19.95万円
-	-	-
-	-	-

※上記の金額以外に保証金等が発生する場合があります。詳しくは見学の際にお問い合わせください。

■施設概要

開設年月日	2013年09月01日
定員(居室総数)	-
建物構造	S(鉄骨)造
建物階数	地上 3階建て
事業者	株式会社学研ココファン

■居室設備

掲載がありません

■共用施設情報(設備・施設)

ナースコール、バリアフリー、スプリンクラー、サークル・クラブルーム、手すり

この情報は2025年03月24日時点の情報です。各種情報と現状に差異がある場合は、現状優先となります。お電話がつかない場合はこちらへご相談ください。0120-510-479（平日9:00～18:00／土日祝日休み）

LIFULL 介護 (ライフフルかいご)

【サービス付き高齢者向け住宅】

ココファン高坂

ここふあんたかさか

埼玉県東松山市大字宮鼻1018-1

お問い合わせ・見学予約は

0037-630-59158

☎ 通話無料 ※携帯電話からも可。光電話・IP電話は不可

受付時間

8:45~17:45 (土日祝も受付)、お気軽にお電話ください!



URL) <https://kaigo.homes.co.jp/facility/detail/f=36215/>

■入居条件

要介護度	自立、要支援1、要支援2、要介護1、要介護2、要介護3、要介護4、要介護5
認知症	受け入れ相談可

■医療面の受け入れ (○:相談可 ×:受け入れ不可)

インシュリン投与	×	在宅酸素	○
ストーマ・人工肛門	○	中心静脈栄養 (IVH)	×
たん吸引	×	人工透析	○
ペースメーカー	○	尿バルーン	○
胃ろう	×	鼻腔経管	×
気管切開	×	褥瘡(とこずれ)	○
筋萎縮性側索硬化症 (ALS)	×	人工呼吸器	×

■感染症面の受け入れ (○:相談可 ×:受け入れ不可)

HIV	×	結核	×
MRSA(ブドウ球菌感染症)	○	梅毒	○
肝炎	○	疥癬(かいせん)	×

※「-」の項目については、各施設にお問い合わせください。

■アクセス



・東武東上線高坂駅徒歩7分