

【介護付き有料老人ホーム】

# ラ・ナシカさいたま

ら・なしか さいたま

埼玉県さいたま市北区奈良町22-9

LIFULL介護へのお問い合わせ・見学予約は

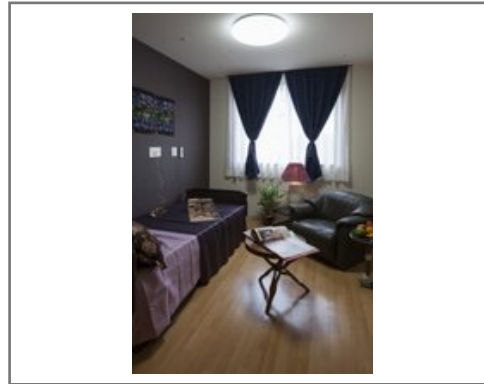
## 0120-769-141

☎ 通話無料 ※携帯電話からも可。光電話・IP電話は不可

(受付時間 9:00~18:00) ※面会、求人、電話番号の案内は承っておりません。

URL) <https://kaigo.homes.co.jp/facility/detail/f=36092/>

気軽に入居できるプランで快適な生活を!



### ■料金プラン

プラン名	入居時費用	月額費用
【増税対応済】Aコース 【個室】 18.00㎡	46万円	20.12万円
【増税対応済】Bコース 【個室】 18.00㎡	190万円	17.72万円
【増税対応済】Cコース 【個室】 18.00㎡	370万円	14.72万円
-	-	-

※上記の金額以外に保証金等が発生する場合があります。詳しくは見学の際にお問い合わせください。

### ■施設概要

開設年月日	2014年01月01日
定員(居室総数)	60人
建物構造	S(鉄骨)造
建物階数	地上 3階建て
事業者	株式会社シダー

### ■居室設備

エアコン、ナースコール、BSアンテナ、フラットフロア、レースカーテン、シートヒーター付トイレ、収納スペース、地上波アンテナ、宮付ベッド(電動式2モーター)、引き戸式ドア(居室内)、引き戸式ドア(玄関)、照明器具、車椅子対応洗面化粧台、電話回線

### ■共用施設情報(設備・施設)

フロント、パントリー、エレベーター、ナースコール、カラオケルーム、シアタールーム、スタッフルーム、トレーニングルーム、一般浴室、中庭、休憩室、個人用浴室、健康管理室、共用トイレ、厨房室、囲碁、図書・会議室、図書室、大浴場、リネン室、家庭菜園、将棋、放送設備、更衣室、機能訓練室、汚物処理室、洗濯室、玄関ホール、理美容室、相談室、バイク置き場、自販機、花壇、車椅子対応のリフトカー、車椅子用トイレ、避難設備、防災設備、風除室、食品庫、ダイニ...

この情報は2020年09月30日時点の情報です。各種情報と現状に差異がある場合は、現状優先となります。お電話がつかない場合はこちらへご相談ください。0120-510-479(平日9:00~18:00/土日祝日休み)

【介護付き有料老人ホーム】

# ラ・ナシカさいたま

ら・なしか さいたま

埼玉県さいたま市北区奈良町22-9

LIFULL介護へのお問い合わせ・見学予約は

## 0120-769-141

☎ 通話無料 ※携帯電話からも可。光電話・IP電話は不可

(受付時間 9:00~18:00) ※面会、求人、電話番号の案内は承  
っておりません。

URL) <https://kaigo.homes.co.jp/facility/detail/f=36092/>

### ■入居条件

要介護度	要支援1、要支援2、要介護1、要介護2、要介護3、要介護4、要介護5
認知症	受け入れ相談可

### ■医療面の受け入れ (○:相談可 ×:受け入れ不可)

インシュリン投与	○	在宅酸素	○
ストーマ・人工肛門	○	中心静脈栄養(IVH)	×
たん吸引	○	人工透析	○
ペースメーカー	○	尿バルーン	○
胃ろう	○	鼻腔経管	○
気管切開	×	褥瘡(とこずれ)	○
筋萎縮性側索硬化症(ALS)	○	人工呼吸器	×

### ■感染症面の受け入れ (○:相談可 ×:受け入れ不可)

HIV	×	結核	○
MRSA(ブドウ球菌感染症)	○	梅毒	○
肝炎	○	疥癬(かいせん)	×

※「-」の項目については、各施設にお問い合わせください。

### ■アクセス



・JR高崎線宮原駅  
西口から徒歩12分