

LIFULL 介護 (ライフフルかいご)

【サービス付き高齢者向け住宅】

# 彩那テラス武庫川

あやなてらすむこがわ

兵庫県尼崎市大庄西町1-19-4

お問い合わせ・見学予約は

## 0037-630-75123

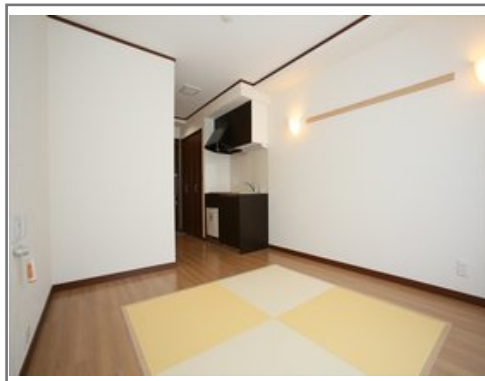
☎ 通話無料 ※携帯電話からも可。光電話・IP電話は不可

株式会社ラフラ内入居相談窓口までお気軽にご連絡ください。



URL) <https://kaigo.homes.co.jp/facility/detail/f=36082/>

関西初!女性専用フロア創設☆介護バックアップ体制も充実!駅徒歩2分!



### ■料金プラン

プラン名	入居時費用	月額費用
基本プラン 【個室】 18.15㎡	19.5万円	11.97万円~17.46万円
-	-	-
-	-	-
-	-	-

※上記の金額以外に保証金等が発生する場合があります。詳しくは見学の際にお問い合わせください。

### ■施設概要

開設年月日	2014年04月20日
定員(居室総数)	20人
建物構造	RC(鉄筋コンクリート)造
建物階数	地上 3階建て
事業者	株式会社 ラフラ

### ■居室設備

トイレ、エアコン、シャワー、クローゼット、ナースコール、フローリング、ミニキッチン、フラットフロア、化粧洗面台、収納スペース、収納棚、地上波アンテナ、引き戸式ドア(居室内)、温水洗浄機能付きトイレ、照明器具、物干しベランダ、車椅子対応トイレ、鏡、電話回線

### ■共用施設情報(設備・施設)

カフェ、ロビー、レストラン、エレベーター、ナースコール、スタッフルーム、リビングルーム、一般浴室、デイサービス併設、屋上施設、応接室、更衣室、洗濯室、玄関ホール、談話室、車椅子用トイレ、ダイニングルーム(食堂)、駐車場

この情報は2025年03月24日時点の情報です。各種情報と現状に差異がある場合は、現状優先となります。お電話がつかない場合はこちらへご相談ください。0120-510-479(平日9:00~18:00/土日祝日休み)

LIFULL 介護 (ライフフルかいご)

【サービス付き高齢者向け住宅】

# 彩那テラス武庫川

あやなてらすむこがわ

兵庫県尼崎市大庄西町1-19-4

お問い合わせ・見学予約は

## 0037-630-75123

☎ 通話無料 ※携帯電話からも可。光電話・IP電話は不可

株式会社ラフラ内入居相談窓口までお気軽にご連絡ください。



URL) <https://kaigo.homes.co.jp/facility/detail/f=36082/>

## ■入居条件

要介護度	要支援1、要支援2、要介護1、要介護2、要介護3、要介護4、要介護5
認知症	受け入れ相談可

## ■医療面の受け入れ (○:相談可 ×:受け入れ不可)

インシュリン投与	×	在宅酸素	×
ストーマ・人工肛門	×	中心静脈栄養 (IVH)	×
たん吸引	×	人工透析	×
ペースメーカー	×	尿バルーン	×
胃ろう	×	鼻腔経管	×
気管切開	×	褥瘡(とこずれ)	×
筋萎縮性側索硬化症 (ALS)	×	人工呼吸器	×

## ■感染症面の受け入れ (○:相談可 ×:受け入れ不可)

HIV	×	結核	×
MRSA(ブドウ球菌感染症)	×	梅毒	×
肝炎	×	疥癬(かいせん)	×

※「-」の項目については、各施設にお問い合わせください。

## ■アクセス



・阪神本線武庫川駅徒歩2分