

LIFULL 介護 (ライフフルかいご)

【サービス付き高齢者向け住宅】

# グループリビングあやせ

ぐるーぷりびんぐあやせ

東京都足立区谷中1-17-7

お問い合わせ・見学予約は

## 0037-630-75273

☎ 通話無料 ※携帯電話からも可。光電話・IP電話は不可

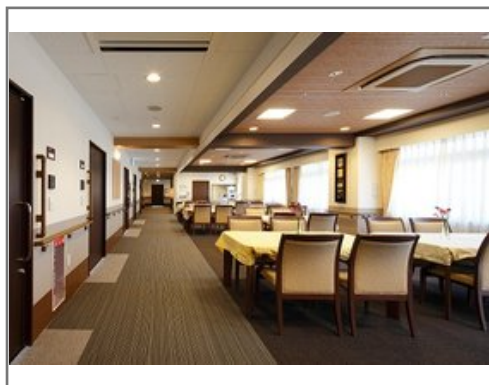
受付時間 年中無休 朝9:00~夜6:00

お気軽にお電話ください。



URL) <https://kaigo.homes.co.jp/facility/detail/f=36070/>

安心の中で、ご自身の人生をプランニングしてみませんか？



### ■料金プラン

プラン名	入居時費用	月額費用
Aタイプ 【個室】 18.00㎡	0円	13.2万円~18.66万円
Bタイプ 【個室】 18.00㎡	0円	12.7万円~17.38万円
Cタイプ 【個室】 22.50㎡	0円	14.1万円~18.78万円
Dタイプ 【二人部屋】 36.00㎡	0円	23.6万円~32.96万円

※上記の金額以外に保証金等が発生する場合があります。詳しくは見学の際にお問い合わせください。

### ■施設概要

開設年月日	2011年04月01日
定員(居室総数)	54人
建物構造	RC(鉄筋コンクリート)造
建物階数	地上 5階建て
事業者	社会福祉法人長寿村

### ■居室設備

トイレ、エアコン、クローゼット、ナースコール、フローリング、ミニキッチン、フラットフロア、化粧洗面台、収納棚、引き戸式ドア(居室内)、引き戸式ドア(玄関)、温水洗浄機能付きトイレ、照明器具、物干しベランダ、玄関インターホン、玄関ディスプレイ、相談インターホン、空調換気設備、車椅子対応トイレ、車椅子対応洗面化粧台、鏡、防災設備、靴箱

### ■共用施設情報(設備・施設)

エレベーター、ナースコール、スタッフルーム、トランクルーム、メールボックス、個人用浴室、健康管理・相談室、共用トイレ、厨房室、各室インターホン設備(ナースコールとは別)、和室、多目的室、大浴場、応接室、放送設備、来客用宿泊施設、洗濯室、玄関ホール、異常監視システム、脱臭設備、談話室、車椅子用トイレ、避難設備、防災設備、風除室、食品庫、ダイニングルーム(食堂)、駐車場、駐輪場

この情報は2026年05月03日時点の情報です。各種情報と現状に差異がある場合は、現状優先となります。お電話がつかない場合はこちらへご相談ください。0120-510-479(平日9:00~18:00/土日祝日休み)

LIFULL 介護 (ライフフルかいご)

【サービス付き高齢者向け住宅】

# グループリビングあやせ

ぐるーぷりびんぐあやせ

東京都足立区谷中1-17-7

お問い合わせ・見学予約は

## 0037-630-75273

☎ 通話無料 ※携帯電話からも可。光電話・IP電話は不可

受付時間 年中無休 朝9:00~夜6:00

お気軽にお電話ください。



URL) <https://kaigo.homes.co.jp/facility/detail/f=36070/>

### ■入居条件

要介護度	自立、要支援1、要支援2、要介護1、要介護2、要介護3、要介護4、要介護5
認知症	受け入れ不可

### ■医療面の受け入れ (○:相談可 ×:受け入れ不可)

インシュリン投与	○	在宅酸素	○
ストーマ・人工肛門	○	中心静脈栄養(IVH)	○
たん吸引	×	人工透析	○
ペースメーカー	○	尿バルーン・カテーテル	○
胃ろう	○	鼻腔経管	○
気管切開	×	褥瘡(とこずれ)	○
筋萎縮性側索硬化症(ALS)	×	人工呼吸器	-

### ■感染症面の受け入れ (○:相談可 ×:受け入れ不可)

HIV	○	結核	×
MRSA(ブドウ球菌感染症)	×	梅毒	×
肝炎	×	疥癬(かいせん)	×

※「-」の項目については、各施設にお問い合わせください。

### ■アクセス



・東京メトロ千代田線北綾瀬駅徒歩7分

<その他交通>

・東京メトロ千代田線綾瀬駅徒歩15分

・JR常磐線綾瀬駅徒歩15分