

LIFULL 介護 (ライフフルかいご)

【介護付き有料老人ホーム】

# ニチイケアセンター川西多田

にちいけあせんたーかわにしただ

兵庫県川西市新田2丁目13番16号

お問い合わせ・見学予約は

## 0120-989-476

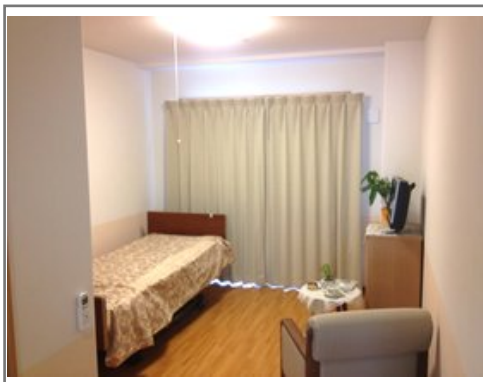
☎ 通話無料 ※携帯電話からも可。光電話・IP電話は不可

平日9:00~19:00 / 土日祝9:00~18:00 ※受付は24時間 (時間外は自動音声で受付し、翌営業日に担当が確認します)



URL) <https://kaigo.homes.co.jp/facility/detail/f=36056/>

### 24時間の見守り体制で、安心がそばにある暮らし



#### ■料金プラン

プラン名	入居時費用	月額費用
標準プラン 【個室】 18.00㎡	0円	18.62万円
-	-	-
-	-	-
-	-	-

※上記の金額以外に保証金等が発生する場合があります。詳しくは見学の際にお問い合わせください。

#### ■施設概要

開設年月日	2014年03月01日
定員(居室総数)	59人
建物構造	S(鉄骨)造
建物階数	地上 4階建て
事業者	株式会社ニチイ学館

#### ■居室設備

ナースコール、車椅子対応トイレ

#### ■共用施設情報(設備・施設)

ピロティ、バルコニー、パントリー、エレベーター、ヘルパーステーション、一時介護室、一般浴室、事務室、職員室兼宿直室、健康管理室、相談室、厨房室、喫煙室、外来宿泊室、機械浴室、洗濯室、玄関ホール、脱衣室、備蓄倉庫、車椅子用トイレ、防災設備、集会室、風除室、食堂(機能訓練室兼用)、駐車場

この情報は2025年03月23日時点の情報です。各種情報と現状に差異がある場合は、現状優先となります。お電話がつかない場合はこちらへご相談ください。0120-510-479(平日9:00~18:00/土日祝日休み)

LIFULL 介護 (ライフフルかいご)

【介護付き有料老人ホーム】

# ニチイケアセンター川西多田

にちいけあせんたーかわにしただ

兵庫県川西市新田2丁目13番16号

お問い合わせ・見学予約は

## 0120-989-476

☎ 通話無料 ※携帯電話からも可。光電話・IP電話は不可

平日9:00~19:00 / 土日祝9:00~18:00 ※受付は24時間 (時間外は自動音声で受付し、翌営業日に担当が確認します)



URL) <https://kaigo.homes.co.jp/facility/detail/f=36056/>

### ■入居条件

要介護度	要介護1、要介護2、要介護3、要介護4、要介護5
認知症	受け入れ相談可

### ■医療面の受け入れ (○:相談可 ×:受け入れ不可)

インシュリン投与	○	在宅酸素	○
ストーマ・人工肛門	○	中心静脈栄養 (IVH)	×
たん吸引	×	人工透析	○
ペースメーカー	○	尿バルーン	○
胃ろう	○	鼻腔経管	×
気管切開	×	褥瘡 (とこずれ)	○
筋萎縮性側索硬化症 (ALS)	×	人工呼吸器	×

### ■感染症面の受け入れ (○:相談可 ×:受け入れ不可)

HIV	×	結核	○
MRSA (ブドウ球菌感染症)	○	梅毒	○
肝炎	○	疥癬 (かいせん)	×

※「-」の項目については、各施設にお問い合わせください。

### ■アクセス



・能勢電鉄妙見線多田駅徒歩15分