

LIFULL 介護 (ライフフルかいご)

【サービス付き高齢者向け住宅】

コーシャハイム千歳烏山

コーシャはいむちとせからすやま

東京都世田谷区南烏山6-10-9

お問い合わせ・見学予約は

0120-640-186

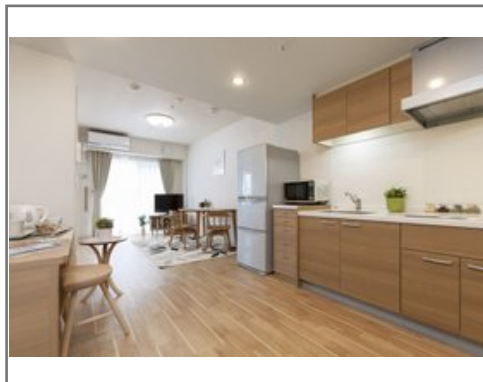
☎ 通話無料 ※携帯電話からも可。光電話・IP電話は不可

平日9:00~19:00 / 土日祝9:00~18:00 ※受付は24時間 (時間外は自動音声で受付し、翌営業日に担当が確認します)



URL) <https://kaigo.homes.co.jp/facility/detail/f=36016/>

【SOMPOケア】 駅徒歩6分の好立地!地域で支える「あんしんの拠点」



■料金プラン

プラン名	入居時費用	月額費用
1R 【個室】 25.06㎡~31.20㎡	13.56万円~20.1万円	13.43万円~23.79万円
1K 【個室】 26.52㎡~29.77㎡	14.3万円~16.22万円	13.8万円~21.85万円
1DK 【個室】 36.03㎡~37.61㎡	21.56万円~24.3万円	17.43万円~25.89万円
1LDK 【個室】 40.02㎡~62.79㎡	23.4万円~30.72万円	18.35万円~29.1万円

この他の料金プランはWebをご覧ください。
※上記の金額以外に保証金等が発生する場合があります。詳しくは見学の際にお問い合わせください。

■施設概要

開設年月日	2014年04月01日
定員(居室総数)	132人
建物構造	RC(鉄筋コンクリート)造
建物階数	地上 6階建て
事業者	SOMPOケア株式会社

■居室設備

トイレ、エアコン、キッチン、シャワー、クローゼット、ナースコール、フローリング、フラットフロア、人感センサー、化粧洗面台、収納スペース、床暖房、引き戸式ドア(居室内)、引き戸式ドア(玄関)、浴室、温水洗浄機能付きトイレ、物干しベランダ、玄関インターホン、相談インターホン、車椅子対応洗面化粧台、鏡、電気給湯器、電磁調理器、電話回線、靴箱

■共用施設情報(設備・施設)

カフェ、テラス、ロビー、フロント、エレベーター、ナースコール、メールボックス、リビングルーム、個人用浴室、共用トイレ、各室インターホン設備(ナースコールとは別)、地域交流スペース、多目的室、機械浴室、玄関ホール、花壇、談話室、車椅子用トイレ、集会室、風除室、ダイニングルーム(食堂)

この情報は2025年03月20日時点の情報です。各種情報と現状に差異がある場合は、現状優先となります。お電話がつかない場合はこちらへご相談ください。0120-510-479(平日9:00~18:00/土日祝日休み)

LIFULL 介護 (ライフフルかいご)

【サービス付き高齢者向け住宅】

コーシャハイム千歳烏山

コーシャはいむちとせからすやま

東京都世田谷区南烏山6-10-9

お問い合わせ・見学予約は

0120-640-186

☎ 通話無料 ※携帯電話からも可。光電話・IP電話は不可

平日9:00~19:00 / 土日祝9:00~18:00 ※受付は24時間 (時間外は自動音声で受付し、翌営業日に担当が確認します)



URL) <https://kaigo.homes.co.jp/facility/detail/f=36016/>

■入居条件

要介護度	自立、要支援1、要支援2、要介護1、要介護2、要介護3、要介護4、要介護5
認知症	受け入れ相談可

■医療面の受け入れ (○:相談可 ×:受け入れ不可)

インシュリン投与	○	在宅酸素	○
ストーマ・人工肛門	○	中心静脈栄養 (IVH)	×
たん吸引	○	人工透析	○
ペースメーカー	○	尿バルーン	○
胃ろう	○	鼻腔経管	×
気管切開	×	褥瘡 (とこずれ)	○
筋萎縮性側索硬化症 (ALS)	○	人工呼吸器	×

■感染症面の受け入れ (○:相談可 ×:受け入れ不可)

HIV	○	結核	○
MRSA (ブドウ球菌感染症)	○	梅毒	○
肝炎	○	疥癬 (かいせん)	○

※「-」の項目については、各施設にお問い合わせください。

■アクセス



・京王線千歳烏山駅徒歩6分