

【介護付き有料老人ホーム】

# ハートフルケア上越高田

はーとふるけあ じょうえつたかだ

新潟県上越市大字上中田1139番2号

LIFULL介護へのお問い合わせ・見学予約は

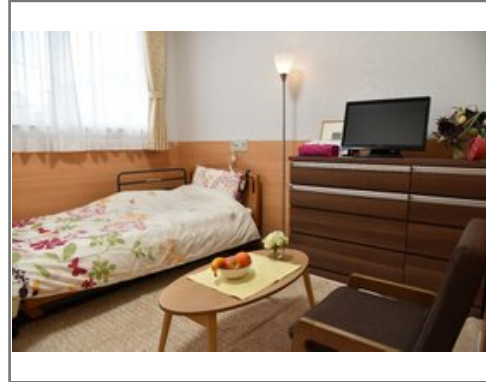
## 0120-762-445

**☎ 通話無料** ※携帯電話からも可。光電話・IP電話は不可

(受付時間 9:00~18:00) ※面会、求人、電話番号の案内は承  
っておりません。

URL) <https://kaigo.homes.co.jp/facility/detail/f=35989/>

「ご本人もご家族も幸せに暮らして欲しい」  
それが私たちの願い。



### ■料金プラン

プラン名	入居時費用	月額費用
ご利用料金 【個室】 11.42㎡~11.91㎡	15万円	16.21万円~16.61万円
-	-	-
-	-	-
-	-	-

※上記の金額以外に保証金等が発生する場合があります。詳しくは見学の際にお問い合わせください。

### ■施設概要

開設年月日	2007年10月01日
定員(居室総数)	57人
建物構造	RC(鉄筋コンクリート)造
建物階数	地上 4階建て
事業者	株式会社東日本福祉経営サービス

### ■居室設備

トイレ、ベッド、フローリング、テレビ回線、外線電話回線、扉付棚、洗面台、物  
干しベランダ、緊急通報装置(2カ所)

### ■共用施設情報(設備・施設)

ダイニングコーナー、ヘルパーステーション、一般浴室(個浴)、坪庭、寝台用エ  
レベーター、機能回復訓練コーナー、特別浴室(機械浴)、生きがいスペース、相  
談室、受付(事務所)、会議室、看護師室兼健康管理室、脱衣室兼洗濯室

この情報は2021年01月26日時点の情報です。各種情報と現状に差異がある場合は、現状優先となります。  
お電話がつかない場合はこちらへご相談ください。0120-510-479(平日9:00~18:00/土日祝日休み)

【介護付き有料老人ホーム】

# ハートフルケア上越高田

はーとふるけあ じょうえつたかだ

新潟県上越市大字上中田1139番2号

LIFULL介護へのお問い合わせ・見学予約は

## 0120-762-445

☎ 通話無料 ※携帯電話からも可。光電話・IP電話は不可

(受付時間 9:00~18:00) ※面会、求人、電話番号の案内は承  
っておりません。

URL) <https://kaigo.homes.co.jp/facility/detail/f=35989/>

### ■入居条件

要介護度	要支援1、要支援2、要介護1、要介護2、要介護3、要介護4、要介護5
認知症	受け入れ相談可

### ■医療面の受け入れ (○:相談可 ×:受け入れ不可)

インシュリン投与	○	在宅酸素	○
ストーマ・人工肛門	○	中心静脈栄養(IVH)	×
たん吸引	○	人工透析	○
ペースメーカー	○	尿バルーン	○
胃ろう	○	鼻腔経管	×
気管切開	×	褥瘡(とこずれ)	○
筋萎縮性側索硬化症(ALS)	○	人工呼吸器	×

### ■感染症面の受け入れ (○:相談可 ×:受け入れ不可)

HIV	○	結核	○
MRSA(ブドウ球菌感染症)	○	梅毒	○
肝炎	○	疥癬(かいせん)	○

※「-」の項目については、各施設にお問い合わせください。

### ■アクセス



・妙高はねうまライン南高田駅  
東口下車徒歩20分