

【介護付き有料老人ホーム】

ニチイホーム与野本町

にちいほーむよのほんまち

埼玉県さいたま市桜区大字上大久保932-1

LIFULL介護へのお問い合わせ・見学予約は

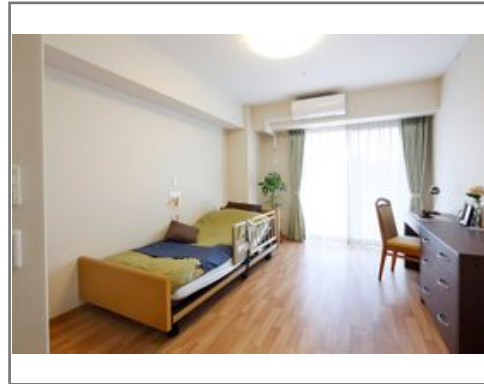
0120-848-352

☎ 通話無料 ※携帯電話からも可。光電話・IP電話は不可

(受付時間 9:00~18:00) ※面会、求人、電話番号の案内は承
っておりません。

URL) <https://kaigo.homes.co.jp/facility/detail/f=35980/>

【本日見学可能・空室あり】ニチイの「リハビリスタッフ常駐」ホームです！



■料金プラン

プラン名	入居時費用	月額費用
月払いプラン(居室I) 【個室】 20.48㎡	50万円	25.1万円
入居金プラン(居室I) 【個室】 20.48㎡	432万円	18.8万円
月払いプラン(居室II) 【二人部屋】 40.96㎡	75万円	41.1万円~47 .7万円
入居金プラン(居室II) 【二人部屋】 40.96㎡	864万円	28.5万円~35 .1万円

※上記の金額以外に保証金等が発生する場合があります。詳しくは見学の際にお問い合わせください。

■施設概要

開設年月日	2014年06月01日
定員(居室総数)	66人
建物構造	RC(鉄筋コンクリート)造
建物階数	地上 4階建て
事業者	株式会社ニチイケアパレス

■居室設備

デスク、エアコン、カーテン、チェスト、クローゼット、ナースコール、フラットフロア、メモリーボックス、寝具一式、引き戸式ドア(玄関)、温水洗浄機能付きトイレ、空調換気設備、車椅子対応洗面化粧台、鏡、防災設備、電動介護ベッド

■共用施設情報(設備・施設)

ロビー、フロント、ラウンジ、エレベーター、ナースコール、リビングルーム、ファミリールーム、ヘルパーステーション、介護浴室、個人用浴室、健康管理・相談室、厨房室、喫煙室、リネン室、応接室、放送設備、機械浴室、機能訓練室(機能訓練だけでなく多目的に使用)、汚物処理室、玄関ホール、理美容室、自販機、避難設備、防災設備、ダイニングルーム(食堂)、駐車場

この情報は2020年12月02日時点の情報です。各種情報と現状に差異がある場合は、現状優先となります。お電話がつかない場合はこちらへご相談ください。0120-510-479(平日9:00~18:00/土日祝日休み)

【介護付き有料老人ホーム】

ニチイホーム与野本町

にちいほーむよのほんまち

埼玉県さいたま市桜区大字上大久保932-1

LIFULL介護へのお問い合わせ・見学予約は

0120-848-352

☎ 通話無料 ※携帯電話からも可。光電話・IP電話は不可

(受付時間 9:00~18:00) ※面会、求人、電話番号の案内は承
っておりません。

URL) <https://kaigo.homes.co.jp/facility/detail/f=35980/>

■入居条件

要介護度	自立、要支援1、要支援2、要介護1、要介護2、要介護3、 要介護4、要介護5
認知症	受け入れ相談可

■医療面の受け入れ (○:相談可 ×:受け入れ不可)

インシュリン投与	○	在宅酸素	○
ストーマ・人工肛門	○	中心静脈栄養(IVH)	×
たん吸引	○	人工透析	○
ペースメーカー	○	尿バルーン	○
胃ろう	○	鼻腔経管	×
気管切開	○	褥瘡(とこずれ)	○
筋萎縮性側索硬化症(ALS)	×	人工呼吸器	×

■感染症面の受け入れ (○:相談可 ×:受け入れ不可)

HIV	○	結核	○
MRSA(ブドウ球菌感染症)	○	梅毒	○
肝炎	○	疥癬(かいせん)	○

※「-」の項目については、各施設にお問い合わせください。

■アクセス



- ・ JR 埼京線与野本町駅
西口→国際興業バス「白楯循環」にて「神田」下車徒歩4分(280m)または「
与野本町」駅西口より徒歩24分(1,900m)

<その他交通>

- ・ JR 京浜東北・根岸線北浦和駅