

LIFULL 介護 (ライフフルかいご)

【サービス付き高齢者向け住宅】

ハーウィル中浦和

はーういるなかうらわ

埼玉県さいたま市桜区西堀7-17-36

お問い合わせ・見学予約は

0037-630-96832

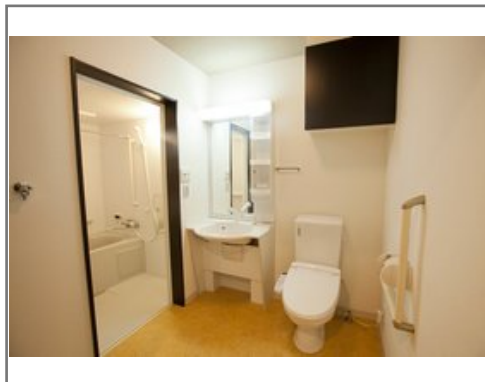
☎ 通話無料 ※携帯電話からも可。光電話・IP電話は不可

見学希望の方はお電話・資料請求時にお伝えください



URL) <https://kaigo.homes.co.jp/facility/detail/f=35929/>

ご自宅での安らぎに、安心をプラスしたサービス付き高齢者向け住宅



■料金プラン

プラン名	入居時費用	月額費用
単身入居プラン 【個室】 25.00㎡	19.19万円～2 2.6万円	10.93万円～1 6.17万円
-	-	-
-	-	-
-	-	-

※上記の金額以外に保証金等が発生する場合があります。詳しくは見学の際にお問い合わせください。

■施設概要

開設年月日	2014年04月01日
定員(居室総数)	42人
建物構造	木造
建物階数	地上 2階建て
事業者	白馬メディケアサービス株式会社

■居室設備

トイレ、エアコン、キッチン、シャワー、クローゼット、フローリング、フラットフロア、化粧洗面台、地上波アンテナ、引き戸式ドア(居室内)、引き戸式ドア(玄関)、インターネット接続口、浴室、浴室暖房乾燥機、温水洗浄機能付きトイレ、照明器具、物干しベランダ、玄関インターホン、玄関ディスプレイ、相談インターホン、空調換気設備、車椅子対応トイレ、車椅子対応洗面化粧台、避難設備、鏡、間接照明、防災設備、電磁調理器、電話回線、靴箱

■共用施設情報(設備・施設)

テラス、ロビー、フロント、エレベーター、スタッフルーム、メールボックス、リビングルーム、共用トイレ、厨房室、各室インターホン設備(ナースコールとは別)、洗面室、玄関ホール、車椅子用トイレ、避難設備、防災設備、風除室、ダイニングルーム(食堂)、駐車場、駐輪場

この情報は2025年04月30日時点の情報です。各種情報と現状に差異がある場合は、現状優先となります。お電話がつかない場合はこちらへご相談ください。0120-510-479(平日9:00~18:00/土日祝日休み)

LIFULL 介護 (ライフフルかいご)

【サービス付き高齢者向け住宅】

ハーウィル中浦和

はーういるなかうらわ

埼玉県さいたま市桜区西堀7-17-36

お問い合わせ・見学予約は

0037-630-96832

☎ 通話無料 ※携帯電話からも可。光電話・IP電話は不可

見学希望の方はお電話・資料請求時にお伝えください



URL) <https://kaigo.homes.co.jp/facility/detail/f=35929/>

■入居条件

要介護度	自立、要支援1、要支援2、要介護1、要介護2、要介護3、要介護4、要介護5
認知症	受け入れ相談可

■医療面の受け入れ (○:相談可 ×:受け入れ不可)

インシュリン投与	×	在宅酸素	×
ストーマ・人工肛門	×	中心静脈栄養(IVH)	×
たん吸引	×	人工透析	×
ペースメーカー	×	尿バルーン	×
胃ろう	×	鼻腔経管	×
気管切開	×	褥瘡(とこずれ)	×
筋萎縮性側索硬化症(ALS)	×	人工呼吸器	×

■感染症面の受け入れ (○:相談可 ×:受け入れ不可)

HIV	×	結核	×
MRSA(ブドウ球菌感染症)	×	梅毒	×
肝炎	×	疥癬(かいせん)	×

※「-」の項目については、各施設にお問い合わせください。

■アクセス



・ JR埼京線中浦和駅徒歩13分