

LIFULL 介護 (ライフルかいご)

【介護付き有料老人ホーム】

ニチイホーム墨田

にちいほーむすみだ

東京都墨田区立花6-7-10

お問い合わせ・見学予約は

0120-848-352

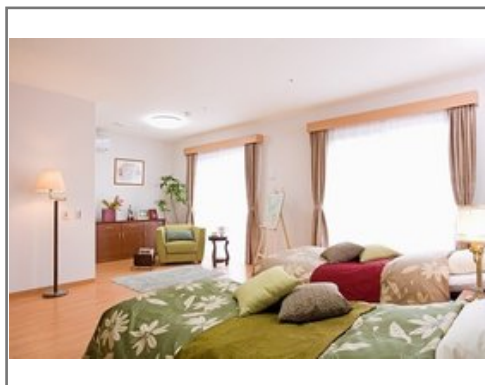
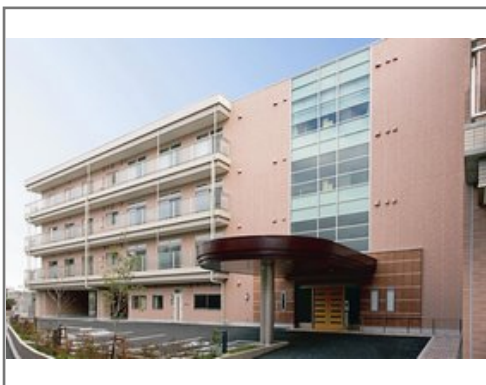
☎ 通話無料 ※携帯電話からも可。光電話・IP電話は不可

平日9:00~19:00 / 土日祝9:00~18:00 ※受付は24時間（時間外は自動音声で受付し、翌営業日に担当が確認します）



URL) <https://kaigo.homes.co.jp/facility/detail/f=3524/>

【本日見学可能・空室あり】ニチイの「24時間看護師常駐」ホームです！



■料金プラン

プラン名	入居時費用	月額費用
月払いプラン(居室Ⅰ) 【個室】 20.46㎡	50万円	33.29万円
標準プラン(居室Ⅰ) 【個室】 20.46㎡	840万円	21.59万円
月払いプラン(居室Ⅱ) 【二人部屋】 41.54㎡	75万円	51.04万円~58.63万円
標準プラン(居室Ⅱ) 【二人部屋】 41.54㎡	1,490万円	30.34万円~37.93万円

※上記の金額以外に保証金等が発生する場合があります。詳しくは見学の際にお問い合わせください。

■施設概要

開設年月日	2008年03月01日
定員(居室総数)	82人
建物構造	S(鉄骨)造
建物階数	地上 4階建て
事業者	株式会社ニチイケアパレス

■居室設備

デスク、エアコン、カーテン、チェスト、クローゼット、ナースコール、フラットフロア、メモリーボックス、寝具一式、引き戸式ドア(居室内)、温水洗浄機能付きトイレ、照明器具、空調換気設備、車椅子対応トイレ、車椅子対応洗面化粧台、鏡、防災設備、電動介護ベッド

■共用施設情報(設備・施設)

ロビー、フロント、エレベーター、ナースコール、ヘルプステーション、一般浴室、個人用浴室、健康管理・相談室、共用トイレ、化粧室、厨房室、喫煙室、多目的ルーム(機能訓練室)、リネン室、寝台用エレベーター、応接室、放送設備、更衣室、機械浴室、汚物処理室、洗濯室、洗面室、玄関ホール、理美容室、自販機、車椅子用トイレ、避難設備、防災設備、ダイニングルーム(食堂)、駐車場

この情報は2025年03月23日時点の情報です。各種情報と現状に差異がある場合は、現状優先となります。お電話がつかない場合はこちらへご相談ください。0120-510-479(平日9:00~18:00/土日祝日休み)

LIFULL 介護 (ライフフルかいご)

【介護付き有料老人ホーム】

ニチイホーム墨田

にちいほーむすみだ

東京都墨田区立花6-7-10

お問い合わせ・見学予約は

0120-848-352

☎ 通話無料

※携帯電話からも可。光電話・IP電話は不可

平日9:00~19:00 / 土日祝9:00~18:00 ※受付は24時間 (時間外は自動音声で受付し、翌営業日に担当が確認します)



URL) <https://kaigo.homes.co.jp/facility/detail/f=3524/>

■入居条件

要介護度	自立、要支援1、要支援2、要介護1、要介護2、要介護3、要介護4、要介護5
認知症	受け入れ相談可

■医療面の受け入れ (○:相談可 ×:受け入れ不可)

インシュリン投与	○	在宅酸素	○
ストーマ・人工肛門	○	中心静脈栄養 (IVH)	○
たん吸引	○	人工透析	○
ペースメーカー	○	尿バルーン	○
胃ろう	○	鼻腔経管	×
気管切開	○	褥瘡 (とこずれ)	○
筋萎縮性側索硬化症 (ALS)	×	人工呼吸器	×

■感染症面の受け入れ (○:相談可 ×:受け入れ不可)

HIV	○	結核	○
MRSA (ブドウ球菌感染症)	○	梅毒	○
肝炎	○	疥癬 (かいせん)	○

※「-」の項目については、各施設にお問い合わせください。

■アクセス



・ JR総武線平井駅
徒歩 15分 (1.2km)

<その他交通>
・ 東武亀戸線東あずま駅