

LIFULL 介護 (ライフフルかいご)

【介護付き有料老人ホーム】 【リハビリ特化型ナーシングホーム】スーパー・コート 堺白鷺

【リハビリとっかがたなーしんぐほーむ】すーぱー・こーとさかいしらさぎ

大阪府堺市中区新家町531-1

お問い合わせ・見学予約は

0037-630-63816

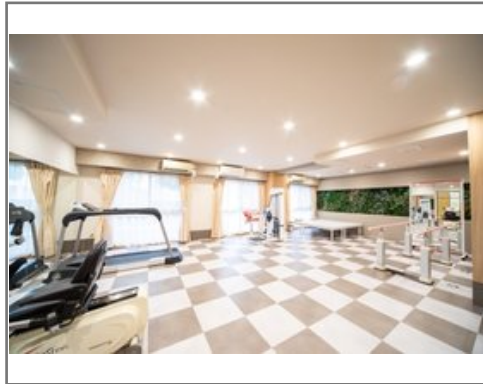
☎ 通話無料 ※携帯電話からも可。光電話・IP電話は不可

スーパー・コート介護相談(総合窓口)へ繋がります♪注意) スーパー・コート堺白鷺へはつながりません。土日祝含む9:00~17:45受付

URL) <https://kaigo.homes.co.jp/facility/detail/f=34687/>



パーキンソン病専用施設 リハビリ対応可能 24時間看護OK



■料金プラン

プラン名	入居時費用	月額費用
パーキンソン系神経難病 プラン 【個室】 18.00㎡	0円	10.57万円
個室プラン 【個室】 18.00㎡	0円	15.76万円
★3/31までのご入居限定割引プラン★ 【個室】 18.00㎡	0円	5.04万円
-	-	-

※上記の金額以外に保証金等が発生する場合があります。詳しくは見学の際にお問い合わせください。

■施設概要

開設年月日	2008年06月01日
定員(居室総数)	59人
建物構造	RC(鉄筋コンクリート)造
建物階数	地上 3階建て
事業者	株式会社スーパー・コート

■居室設備

エアコン、ナースコール、フラットフロア、地上波アンテナ、引き戸式ドア(玄関)、温水洗浄機能付きトイレ、照明器具、車椅子対応トイレ、車椅子対応洗面化粧台、鏡、防火カーテン、電話回線

■共用施設情報(設備・施設)

エレベーター、ナースコール、スタッフルーム、SC-Fit、健康管理・相談室、厨房室、大浴場、天然温泉、リネン室、寝台用エレベーター、放送設備、更衣室、機械浴室、汚物処理室、洗濯室、玄関ホール、バイク置き場、談話室、車椅子用トイレ、避難設備、防災設備、風除室、ダイニングルーム(食堂)、駐車場、駐輪場

この情報は2025年04月24日時点の情報です。各種情報と現状に差異がある場合は、現状優先となります。お電話が繋がらない場合はこちらへご相談ください。0120-510-479(平日9:00~18:00/土日祝日休み)

LIFULL 介護 (ライフフルかいご)

【介護付き有料老人ホーム】 【リハビリ特化型ナーシングホーム】スーパー・コ ート 堺白鷺

【りはびりとっかがたなーしんぐほーむ】すーぱー・こーとさかいしらさぎ

大阪府堺市中区新家町531-1

お問い合わせ・見学予約は

0037-630-63816

☎ 通話無料 ※携帯電話からも可。光電話・IP電話は不可

スーパー・コート介護相談(総合窓口)へ繋がります♪注意) スーパー・コート堺白鷺へはつながりません。土日祝含む9:00~17:45受付

URL) <https://kaigo.homes.co.jp/facility/detail/f=34687/>



■入居条件

要介護度	要支援1、要支援2、要介護1、要介護2、要介護3、要介護4、要介護5
認知症	受け入れ相談可

■医療面の受け入れ (○:相談可 ×:受け入れ不可)

インシュリン投与	○	在宅酸素	○
ストーマ・人工肛門	○	中心静脈栄養(IVH)	×
たん吸引	×	人工透析	○
ペースメーカー	○	尿バルーン	○
胃ろう	○	鼻腔経管	×
気管切開	×	褥瘡(とこずれ)	○
筋萎縮性側索硬化症(ALS)	×	人工呼吸器	×

■感染症面の受け入れ (○:相談可 ×:受け入れ不可)

HIV	×	結核	×
MRSA(ブドウ球菌感染症)	○	梅毒	○
肝炎	○	疥癬(かいせん)	×

※「-」の項目については、各施設にお問い合わせください。

■アクセス



・南海高野線白鷺駅徒歩11分
南側出口