

LIFULL 介護 (ライフルかいご)

【介護付き有料老人ホーム】

すみだ明生苑

すみだめいせいえん

東京都墨田区東墨田2-3-10

お問い合わせ・見学予約は

0037-630-65079

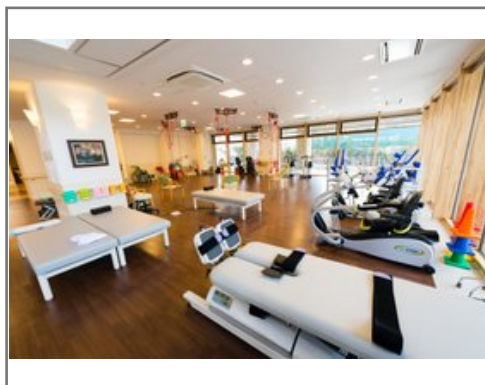
☎ 通話無料 ※携帯電話からも可。光電話・IP電話は不可

♪♪♪お気軽にお問い合わせください♪♪♪ 明昭・ハートランド相談室（受付：日祝を除く9時～17時00分）「ライフルを見た」とお伝えください。ご入居に関する相談、資料請求、その他ご質問等ございましたらまずはお問合せ下さい。



URL) <https://kaigo.homes.co.jp/facility/detail/f=34483/>

当施設の根幹は安心の医療体制と日常的な集団・個別によるリハビリです。



■料金プラン

プラン名	入居時費用	月額費用
前払い金プラン 【個室】 18.00㎡～18.32㎡	290万円	24万円
標準プラン 【個室】 18.00㎡～18.32㎡	50万円	28万円
-	-	-
-	-	-

※上記の金額以外に保証金等が発生する場合があります。詳しくは見学の際にお問い合わせください。

■施設概要

開設年月日	2013年04月01日
定員(居室総数)	100人
建物構造	RC(鉄筋コンクリート)造
建物階数	地上 4階建て
事業者	株式会社明昭

■居室設備

トイレ、エアコン、シャワー、クローゼット、ナースコール、ベッドライト、BSアンテナ、フラットフロア、化粧洗面台、地上波アンテナ、寝具一式、引き戸式ドア(居室内)、手すり、浴室、温水洗浄機能付きトイレ、照明器具、空調換気設備、車椅子対応トイレ、車椅子対応洗面化粧台、避難設備、鏡、防火カーテン、防災設備、電動介護ベッド

■共用施設情報(設備・施設)

テラス、フロント、ウッドデッキ、エレベーター、ナースコール、スタッフルーム、リビングルーム、エステティックサロン、一般浴室、介護浴室、健康管理・相談室、共用トイレ、厨房室、大浴場、リハビリ室、リネン室、家庭菜園、寝台用エレベーター、将棋、屋上施設、応接室、放送設備、更衣室、機械浴室、汚物処理室、理美容室、バイク置き場、脱臭設備、自販機、花壇、足湯、車椅子対応のリフトカー、車椅子用トイレ、避難設備、防災設備、静養室、風除室、食品庫、ダイ...

この情報は2025年04月28日時点の情報です。各種情報と現状に差異がある場合は、現状優先となります。お電話がつかない場合はこちらへご相談ください。0120-510-479(平日9:00～18:00/土日祝日休み)

LIFULL 介護 (ライフフルかいご)

【介護付き有料老人ホーム】

すみだ明生苑

すみだめいせいえん

東京都墨田区東墨田2-3-10

お問い合わせ・見学予約は

0037-630-65079

☎ 通話無料 ※携帯電話からも可。光電話・IP電話は不可

♪♪♪お気軽にお問い合わせください♪♪♪ 柳明昭・ハートランド相談室(受付:日祝を除く9時~17時00分)「ライフフルを見た」とお伝えください。ご入居に関する相談、資料請求、その他ご質問等ございましたらまずはお問合せ下さい。



URL) <https://kaigo.homes.co.jp/facility/detail/f=34483/>

■入居条件

要介護度	要支援1、要支援2、要介護1、要介護2、要介護3、要介護4、要介護5
認知症	受け入れ相談可

■医療面の受け入れ (○:相談可 ×:受け入れ不可)

インシュリン投与	○	在宅酸素	○
ストーマ・人工肛門	○	中心静脈栄養(IVH)	○
たん吸引	○	人工透析	○
ペースメーカー	○	尿バルーン	○
胃ろう	○	鼻腔経管	○
気管切開	×	褥瘡(とこずれ)	○
筋萎縮性側索硬化症(ALS)	×	人工呼吸器	×

■感染症面の受け入れ (○:相談可 ×:受け入れ不可)

HIV	×	結核	○
MRSA(ブドウ球菌感染症)	○	梅毒	×
肝炎	○	疥癬(かいせん)	×

※「-」の項目については、各施設にお問い合わせください。

■アクセス



- ・京成押上線八広駅徒歩13分
- 京成押上線 八広駅より徒歩13分
- 八広駅より都バス「錦糸町駅前行き」乗車 八広3丁目バス停より徒歩1分

<その他交通>

- ・東武亀戸線小村井駅徒歩15分
- ・JR総武線平井駅