

LIFULL 介護 (ライフフルかいご)

【住宅型有料老人ホーム】

# ボンセジュールつきみ野

ボンセジュールつきみの

神奈川県大和市下鶴間438-1

お問い合わせ・見学予約は

## 0120-905-743

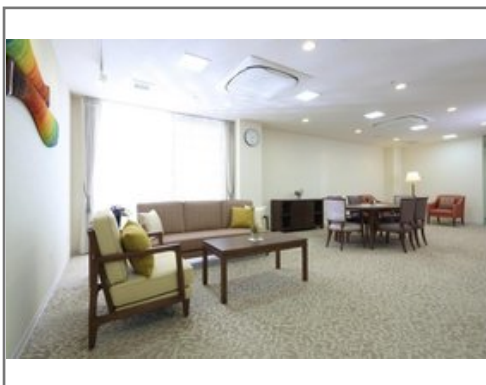
☎ 通話無料 ※携帯電話からも可。光電話・IP電話は不可

ベネッセスタイルケアお客様相談窓口につながります。受付時間  
9:00~18:00 (年中無休) ※「LIFULL介護をみて電話をした」  
と必ずお伝えください。



URL) <https://kaigo.homes.co.jp/facility/detail/f=34480/>

ご自分らしいご生活を大切にしながら暮らしていただけるホーム



## ■料金プラン

| プラン名  | 入居時費用    | 月額費用    |
|---|----------|---------|
| 入居金型プランa方式Aタイプ (18.1…<br>【個室】 18.10㎡~18.70㎡ | 420万円    | 26.86万円 |
| 入居金型プラン基本方式Aタイプ (18…<br>【個室】 18.10㎡~18.70㎡  | 600万円    | 23.86万円 |
| 入居金型プランb方式Aタイプ (18.1…<br>【個室】 18.10㎡~18.70㎡ | 780万円    | 20.86万円 |
| 月額支払型プランAタイプ (18.1㎡~…<br>【個室】 18.10㎡~18.70㎡ | 115.56万円 | 36.22万円 |

※上記の金額以外に保証金等が発生する場合があります。詳しくは見学の際にお問い合わせください。

## ■施設概要

|          |                |
|----------|----------------|
| 開設年月日    | 2013年09月01日    |
| 定員(居室総数) | 68人            |
| 建物構造     | S(鉄骨)造         |
| 建物階数     | 地上 2階建て        |
| 事業者      | 株式会社ベネッセスタイルケア |

## ■居室設備

クローゼット、テレビ配線、ナースコール、温水洗浄機能付トイレ、介護用電動ベッド、洗面、電話配線、冷暖房設備 ※すべての居室にない設備もございます。

## ■共用施設情報(設備・施設)

ウッドデッキ、ダイニングルーム兼機能訓練室、ビューティサロン(各種の外部サービス〔利用者実費負担〕を受けるための部屋)、ファミリールーム、機能訓練スペース、健康管理室兼事務室、洗濯コーナー、談話スペース、浴室

この情報は2025年04月26日時点の情報です。各種情報と現状に差異がある場合は、現状優先となります。お電話が繋がらない場合はこちらへご相談ください。0120-510-479(平日9:00~18:00/土日祝日休み)

LIFULL 介護 (ライフフルかいご)

【住宅型有料老人ホーム】

# ボンセジュールつきみ野

ボンセジュールつきみの

神奈川県大和市下鶴間438-1

お問い合わせ・見学予約は

## 0120-905-743

☎ 通話無料 ※携帯電話からも可。光電話・IP電話は不可

ベネッセスタイルケアお客様相談窓口につながります。受付時間  
9:00~18:00 (年中無休) ※「LIFULL介護をみて電話をした」  
と必ずお伝えください。



URL) <https://kaigo.homes.co.jp/facility/detail/f=34480/>

## ■入居条件

|      |   |
|------|---|
| 要介護度 | 自立、要支援1、要支援2、要介護1、要介護2、要介護3、<br>要介護4、要介護5 |
| 認知症  | 受け入れ相談可                                   |

## ■医療面の受け入れ (○:相談可 ×:受け入れ不可)

|                 |   |              |   |
|-----------------|---|--------------|---|
| インシュリン投与        | ○ | 在宅酸素         | ○ |
| ストーマ・人工肛門       | ○ | 中心静脈栄養 (IVH) | × |
| たん吸引            | ○ | 人工透析         | ○ |
| ペースメーカー         | ○ | 尿バルーン        | ○ |
| 胃ろう             | × | 鼻腔経管         | × |
| 気管切開            | ○ | 褥瘡(とこずれ)     | ○ |
| 筋萎縮性側索硬化症 (ALS) | ○ | 人工呼吸器        | × |

## ■感染症面の受け入れ (○:相談可 ×:受け入れ不可)

|                |   |          |   |
|----------------|---|----------|---|
| HIV            | ○ | 結核       | ○ |
| MRSA(ブドウ球菌感染症) | ○ | 梅毒       | ○ |
| 肝炎             | ○ | 疥癬(かいせん) | ○ |

※「-」の項目については、各施設にお問い合わせください。

## ■アクセス



・東急田園都市線つきみ野駅徒歩6分  
(約460m)