


アミカの郷川口

あみかのさとかわぐち

埼玉県川口市本蓮1-19-21

LIFULL介護へのお問い合わせ・見学予約は

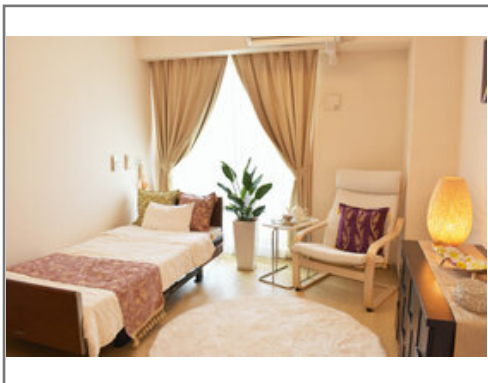
0037-630-50188

 通話無料 ※携帯電話からも可。光電話・IP電話は不可

見学希望の方はお電話・資料請求時にお伝えください

URL) <https://kaigo.homes.co.jp/facility/detail/f=34445/>

看護師が日中常駐しており安心!認知症の方もご入居可能です。



■料金プラン

プラン名	入居時費用	月額費用
全室共通【消費税後の料金プラン】 【個室】 18.00㎡	41万円	20.07万円
-	-	-
-	-	-
-	-	-

※上記の金額以外に保証金等が発生する場合があります。詳しくは見学の際にお問い合わせください。

■施設概要

開設年月日	2013年11月01日
定員(居室総数)	102人
建物構造	RC(鉄筋コンクリート)造
建物階数	地上 4階建て
事業者	株式会社HCM

■居室設備

テラス、エアコン、ナースコール、BSアンテナ、CSアンテナ、フラットフロア、収納スペース、地上波アンテナ、引き戸式ドア(居室内)、引き戸式ドア(玄関)、温水洗浄機能付きトイレ、照明器具、車椅子対応トイレ、車椅子対応洗面化粧台、鏡、防火カーテン、防災設備、電動介護ベッド

■共用施設情報(設備・施設)

テラス、ロビー、フロント、ウッドデッキ、エレベーター、ナースコール、スタッフルーム、リビングルーム、介護浴室、健康管理・相談室、公衆電話、共用トイレ、リネン室、寝台用エレベーター、応接室、放送設備、更衣室、機械浴室、汚物処理室、洗濯室、洗面室、玄関ホール、バイク置き場、自販機、車椅子用トイレ、避難設備、防災設備、風除室、ダイニングルーム(食堂)、駐車場、駐輪場

この情報は2020年09月29日時点の情報です。各種情報と現状に差異がある場合は、現状優先となります。お電話がつかない場合はこちらへご相談ください。0120-510-479(平日9:00~18:00/土日祝日休み)

【介護付き有料老人ホーム】

アミカの郷川口

あみかのさとかわぐち

埼玉県川口市本蓮1-19-21

LIFULL介護へのお問い合わせ・見学予約は

0037-630-50188

☎ 通話無料 ※携帯電話からも可。光電話・IP電話は不可

見学希望の方はお電話・資料請求時にお伝えください

URL) <https://kaigo.homes.co.jp/facility/detail/f=34445/>

■入居条件

要介護度	自立、要支援1、要支援2、要介護1、要介護2、要介護3、要介護4、要介護5
認知症	受け入れ相談可

■医療面の受け入れ (○:相談可 ×:受け入れ不可)

インシュリン投与	○	在宅酸素	○
ストーマ・人工肛門	○	中心静脈栄養(IVH)	○
たん吸引	×	人工透析	○
ペースメーカー	○	尿バルーン	○
胃ろう	○	鼻腔経管	×
気管切開	○	褥瘡(とこずれ)	○
筋萎縮性側索硬化症(ALS)	○	人工呼吸器	×

■感染症面の受け入れ (○:相談可 ×:受け入れ不可)

HIV	○	結核	○
MRSA(ブドウ球菌感染症)	○	梅毒	○
肝炎	○	疥癬(かいせん)	○

※「-」の項目については、各施設にお問い合わせください。

■アクセス



- ・ JR京浜東北・根岸線川口駅
「川口駅」からバス17分、徒歩7分

<その他交通>

- ・ 埼玉高速鉄道川口元郷駅
- ・ 東武伊勢崎線草加駅