

LIFULL 介護 (ライフフルかいご)

【介護付き有料老人ホーム】

クラーチ・エレガンタ本郷

くらーちえれがんだほんごう

東京都文京区向丘2丁目2-6

お問い合わせ・見学予約は

0037-630-51264

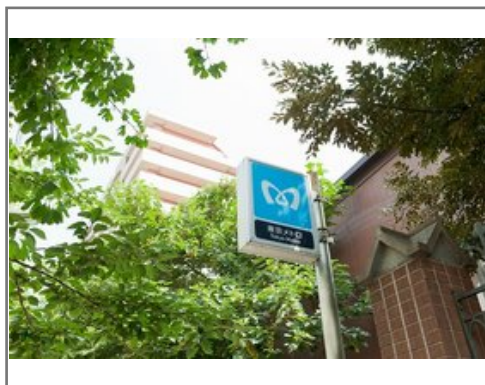
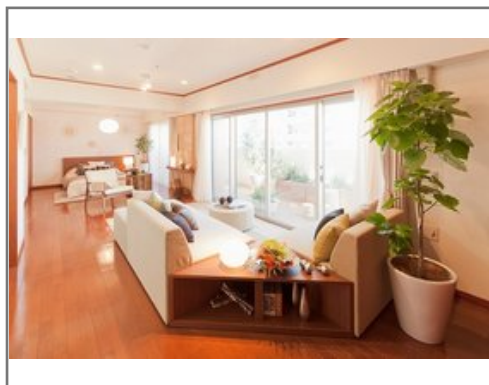
☎ 通話無料 ※携帯電話からも可。光電話・IP電話は不可

見学希望の方はお電話・資料請求時にお伝えください



URL) <https://kaigo.homes.co.jp/facility/detail/f=34277/>

安心の看護師24時間常駐。駅徒歩1分の好立地でゆったり過ごせます。



■料金プラン

プラン名	入居時費用	月額費用
入居一時金プラン(一人入居) 【個室】 40.14㎡～68.85㎡	3,960万円～6,920万円	19.13万円～26.06万円
入居一時金プラン(二人入居) 【二人部屋】 40.14㎡～68.85㎡	4,460万円～7,420万円	28.26万円～42.12万円
月払い方式 【個室】 40.14㎡～68.85㎡	75.44万円～116.88万円	46.85万円～32.94万円
-	-	-

※上記の金額以外に保証金等が発生する場合があります。詳しくは見学の際にお問い合わせください。

■施設概要

開設年月日	2011年10月01日
定員(居室総数)	98人
建物構造	SRC(鉄骨鉄筋コンクリート)造
建物階数	地上 11階建て
事業者	株式会社クラーチ

■居室設備

トイレ、エアコン、キッチン、シャワー、カードキー、ナースコール、フットライト、フローリング、BSアンテナ、CSアンテナ、フラットフロア、人感センサー、化粧洗面台、収納スペース、地上波アンテナ、床暖房、引き戸式ドア(居室内)、引き戸式ドア(玄関)、インターネット接続口、浴室、浴室暖房乾燥機、温水洗浄機能付きトイレ、物干しベランダ、玄関インターホン、玄関ディスプレイ、相談インターホン、空調換気設備、モニターカメラ見守り可、車椅子対応洗面化…

■共用施設情報(設備・施設)

カフェ、ロビー、フロント、レストラン、ウッドデッキ、エレベーター、ナースコール、カラオケルーム、スタッフルーム、メールボックス、リビングルーム、パーティールーム、トレーニングルーム、サークル・クラブルーム、一時介護室、中庭、介護浴室、個人用浴室、健康管理・相談室、共用トイレ、厨房室、ビリヤード台、各室インターホン設備(ナースコールとは別)、和室、囲碁、多目的室、大浴場、寝台用エレベーター、放送設備、来客用宿泊施設、機械浴室、玄関ホール…

この情報は2025年03月28日時点の情報です。各種情報と現状に差異がある場合は、現状優先となります。お電話がつかない場合はこちらへご相談ください。0120-510-479(平日9:00～18:00/土日祝日休み)

LIFULL 介護 (ライフフルかいご)

【介護付き有料老人ホーム】

クラーチ・エレガント本郷

くらーちえれがんとほんごう

東京都文京区向丘2丁目2-6

お問い合わせ・見学予約は

0037-630-51264

☎ 通話無料 ※携帯電話からも可。光電話・IP電話は不可

見学希望の方はお電話・資料請求時にお伝えください



URL) <https://kaigo.homes.co.jp/facility/detail/f=34277/>

■入居条件

要介護度	自立、要支援1、要支援2、要介護1、要介護2、要介護3、要介護4、要介護5
認知症	受け入れ相談可

■医療面の受け入れ (○:相談可 ×:受け入れ不可)

インシュリン投与	○	在宅酸素	○
ストーマ・人工肛門	○	中心静脈栄養 (IVH)	×
たん吸引	×	人工透析	○
ペースメーカー	○	尿バルーン	○
胃ろう	×	鼻腔経管	×
気管切開	×	褥瘡(とこずれ)	○
筋萎縮性側索硬化症 (ALS)	×	人工呼吸器	×

■感染症面の受け入れ (○:相談可 ×:受け入れ不可)

HIV	×	結核	×
MRSA(ブドウ球菌感染症)	×	梅毒	×
肝炎	○	疥癬(かいせん)	×

※「-」の項目については、各施設にお問い合わせください。

■アクセス



・東京メトロ南北線東大前駅徒歩1分
駅から約30M

<その他交通>

- ・東京メトロ千代田線根津駅徒歩10分
- ・東京メトロ丸ノ内線本郷三丁目駅徒歩15分