

【介護付き有料老人ホーム】

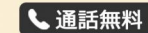
グランヴィイ神楽坂

グランヴィイカグラザカ

東京都新宿区東五軒町4-1

LIFULL介護へのお問い合わせ・見学予約は

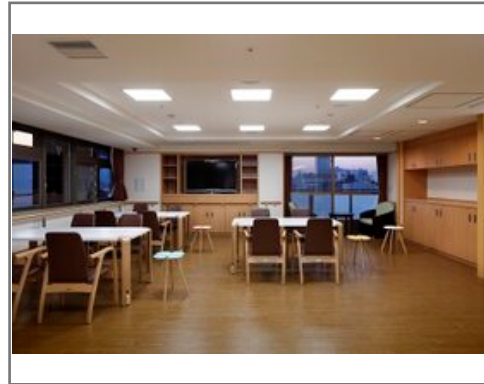
0037-630-56104

 通話無料 ※携帯電話からも可。光電話・IP電話は不可

見学希望の方はお電話・資料請求時にお伝えください

URL) <https://kaigo.homes.co.jp/facility/detail/f=34270/>

あなたの「生」きる「活」力を介護のプロがそっとサポート致します。



■料金プラン

プラン名	入居時費用	月額費用
Aプラン 【個室】	50万円	33.08万円
-	-	-
-	-	-
-	-	-

※上記の金額以外に保証金等が発生する場合があります。詳しくは見学の際にお問い合わせください。

■施設概要

開設年月日	2012年12月01日
定員(居室総数)	79人
建物構造	RC(鉄筋コンクリート)造
建物階数	地上 7階建て
事業者	株式会社明昭

■居室設備

エアコン、クローゼット、ナースコール、寝具一式、温水洗浄機能付きトイレ、照明器具、車椅子対応トイレ、車椅子対応洗面化粧台、避難設備、防火カーテン、電動介護ベッド

■共用施設情報(設備・施設)

テラス、エレベーター、ナースコール、トレーニングルーム、介護浴室、健康管理・相談室、厨房室、リネン室、寝台用エレベーター、座位型シャワー、応接室、放送設備、機械浴室、汚物処理室、洗面室、玄関ホール、理美容室、自販機、花壇、車椅子用トイレ、避難設備、防災設備、風除室、駐車場

この情報は2020年09月25日時点の情報です。各種情報と現状に差異がある場合は、現状優先となります。お電話がつかない場合はこちらへご相談ください。0120-510-479(平日9:00~18:00/土日祝日休み)

【介護付き有料老人ホーム】

グランヴィ 神楽坂

グランヴィカグラザカ

東京都新宿区東五軒町4-1

LIFULL介護へのお問い合わせ・見学予約は

0037-630-56104

☎ 通話無料 ※携帯電話からも可。光電話・IP電話は不可

見学希望の方はお電話・資料請求時にお伝えください

URL) <https://kaigo.homes.co.jp/facility/detail/f=34270/>

■入居条件

要介護度	要支援1、要支援2、要介護1、要介護2、要介護3、要介護4、要介護5
認知症	受け入れ相談可

■医療面の受け入れ (○:相談可 ×:受け入れ不可)

インシュリン投与	○	在宅酸素	○
ストーマ・人工肛門	○	中心静脈栄養(IVH)	○
たん吸引	×	人工透析	○
ペースメーカー	○	尿バルーン	○
胃ろう	○	鼻腔経管	○
気管切開	×	褥瘡(とこずれ)	○
筋萎縮性側索硬化症(ALS)	×	人工呼吸器	×

■感染症面の受け入れ (○:相談可 ×:受け入れ不可)

HIV	×	結核	×
MRSA(ブドウ球菌感染症)	○	梅毒	×
肝炎	×	疥癬(かいせん)	×

※「-」の項目については、各施設にお問い合わせください。

■アクセス



・東京メトロ東西線神楽坂駅徒歩8分

<その他交通>

- ・東京メトロ有楽町線江戸川橋駅徒歩9分
- ・JR総武線飯田橋駅徒歩11分