

LIFULL 介護 (ライフルかいご)

【介護付き有料老人ホーム】

# SOMPO ケアラヴィーレ南堀江

そんぽけあらヴィーれみなみほりえ

大阪府大阪市西区南堀江4-30-4

お問い合わせ・見学予約は

## 0120-640-186

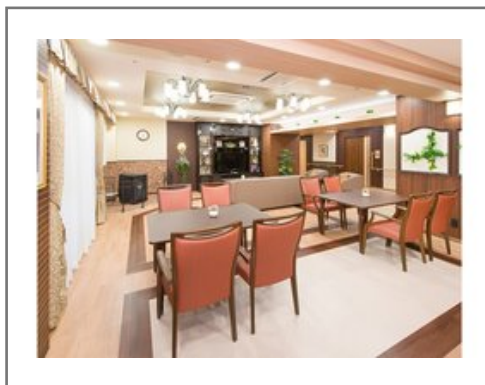
☎ 通話無料 ※携帯電話からも可。光電話・IP電話は不可

平日9:00~19:00 / 土日祝9:00~18:00 ※受付は24時間（  
時間外は自動音声で受付し、翌営業日に担当が確認します）



URL) <https://kaigo.homes.co.jp/facility/detail/f=34238/>

理学療法士のいるリハビリ環境と、有資格者による認知症ケアが自慢のホーム



### ■料金プラン

プラン名	入居時費用	月額費用
前払いプラン 居室A 【個室】 18.75㎡~20.13㎡	480万円	20.47万円
前払いプラン 居室B 【個室】 18.08㎡~20.13㎡	580万円	20.47万円
前払いプラン 居室C 【個室】 18.08㎡~19.22㎡	680万円	20.47万円
前払いプラン 居室D 【個室】 19.22㎡	780万円	20.47万円

この他の料金プランはWebをご覧ください。  
※上記の金額以外に保証金等が発生する場合があります。詳しくは見学の際にお問い合わせください。

### ■施設概要

開設年月日	2012年12月01日
定員(居室総数)	120人
建物構造	RC(鉄筋コンクリート)造
建物階数	地上 8階建て
事業者	SOMPOケア株式会社

### ■居室設備

トイレ、エアコン、化粧洗面台、収納棚、照明器具、TV端子、電動介護ベッド、電話回線

### ■共用施設情報(設備・施設)

カフェ、ロビー、ラウンジ、ファミリーダイニング、個人用浴室、健康管理・相談室、共用トイレ、リハビリ室、機械浴室、洗濯室、理美容室、ダイニングルーム(食堂)

この情報は2025年04月19日時点の情報です。各種情報と現状に差異がある場合は、現状優先となります。お電話がつかない場合はこちらへご相談ください。0120-510-479(平日9:00~18:00/土日祝日休み)

LIFULL 介護 (ライフフルかいご)

【介護付き有料老人ホーム】

# S O M P O ケアラヴィーレ南堀江

そんぽけあらヴィーれみなみほりえ

大阪府大阪市西区南堀江4-30-4

お問い合わせ・見学予約は

## 0120-640-186

☎ 通話無料 ※携帯電話からも可。光電話・IP電話は不可

平日9:00~19:00 / 土日祝9:00~18:00 ※受付は24時間 (時間外は自動音声で受付し、翌営業日に担当が確認します)



URL) <https://kaigo.homes.co.jp/facility/detail/f=34238/>

### ■入居条件

要介護度	要支援1、要支援2、要介護1、要介護2、要介護3、要介護4、要介護5
認知症	受け入れ相談可

### ■医療面の受け入れ (○:相談可 ×:受け入れ不可)

インシュリン投与	○	在宅酸素	○
ストーマ・人工肛門	○	中心静脈栄養 (IVH)	×
たん吸引	○	人工透析	○
ペースメーカー	○	尿バルーン	○
胃ろう	○	鼻腔経管	×
気管切開	×	褥瘡 (とこずれ)	○
筋萎縮性側索硬化症 (ALS)	○	人工呼吸器	×

### ■感染症面の受け入れ (○:相談可 ×:受け入れ不可)

HIV	○	結核	○
MRSA (ブドウ球菌感染症)	○	梅毒	○
肝炎	○	疥癬 (かいせん)	○

※「-」の項目については、各施設にお問い合わせください。

### ■アクセス



・Osaka Metro千日前線西長堀駅徒歩8分  
「西長堀」駅7A出口より新なにわ筋を汐見橋方面へ→約40m先「中央図書館前」交差点を右折→約390m先3つめの信号を左折→約140m先右側がホーム

#### <その他交通>

- ・Osaka Metro長堀鶴見緑地線西長堀駅徒歩8分
- ・阪神なんば線ドーム前駅徒歩6分