

LIFULL 介護 (ライフルかいご)

【住宅型有料老人ホーム】

# イリーゼ八千代村上

いりーぜやちよむらかみ

千葉県八千代市村上南2-16

お問い合わせ・見学予約は

## 0120-370-142

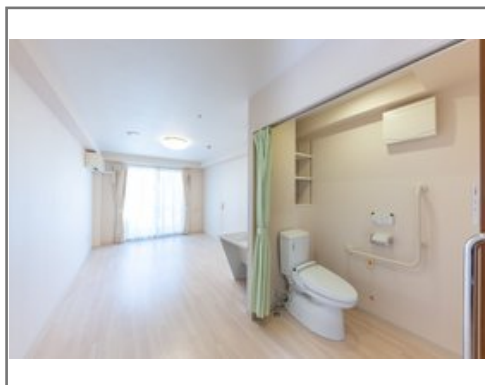
☎ 通話無料 ※携帯電話からも可。光電話・IP電話は不可

平日9:00~19:00 / 土日祝9:00~18:00 ※受付は24時間 (時間外は自動音声で受付し、翌営業日に担当が確認します) 【資料送付遅延のお知らせ】ゴールデンウィーク期間中は資料送付にお時間をいただく場合がございます。期間中はご不便をおかけいたしますが、ご了承の程お願い申し上げます。



URL) <https://kaigo.homes.co.jp/facility/detail/f=34161/>

【今までと変わらない「あなたらしい暮らし」を支えてまいります】



### ■料金プラン

プラン名	入居時費用	月額費用
基本プラン 【個室】 18.00㎡~18.36㎡	0円	19.06万円
-	-	-
-	-	-
-	-	-

※上記の金額以外に保証金等が発生する場合があります。詳しくは見学の際にお問い合わせください。

### ■施設概要

開設年月日	2012年09月01日
定員(居室総数)	51人
建物構造	S(鉄骨)造
建物階数	地上 3階建て
事業者	HITOWAケアサービス株式会社

### ■居室設備

トイレ、エアコン、ケアコール

### ■共用施設情報(設備・施設)

リビングルーム、一般浴室、健康管理・相談室、各室インターホン設備(ナースコールとは別)、機械浴室、談話室、ダイニングルーム(食堂)

この情報は2025年04月30日時点の情報です。各種情報と現状に差異がある場合は、現状優先となります。お電話が繋がらない場合はこちらへご相談ください。0120-510-479 (平日9:00~18:00 / 土日祝日休み)

LIFULL 介護 (ライフフルかいご)

【住宅型有料老人ホーム】

# イリーゼ八千代村上

いりーぜやちよむらかみ

千葉県八千代市村上南2-16

お問い合わせ・見学予約は

## 0120-370-142

☎ 通話無料

※携帯電話からも可。光電話・IP電話は不可

平日9:00~19:00 / 土日祝9:00~18:00 ※受付は24時間 (時間外は自動音声で受付し、翌営業日に担当が確認します) 【資料送付遅延のお知らせ】ゴールデンウィーク期間中は資料送付にお時間をいただく場合がございます。期間中はご不便をおかけいたしますが、ご了承の程お願い申し上げます。



URL) <https://kaigo.homes.co.jp/facility/detail/f=34161/>

### ■入居条件

要介護度	自立、要支援1、要支援2、要介護1、要介護2、要介護3、要介護4、要介護5
認知症	受け入れ相談可

### ■医療面の受け入れ (○:相談可 ×:受け入れ不可)

インシュリン投与	○	在宅酸素	○
ストーマ・人工肛門	○	中心静脈栄養 (IVH)	×
たん吸引	○	人工透析	○
ペースメーカー	○	尿バルーン	○
胃ろう	○	鼻腔経管	×
気管切開	×	褥瘡 (とこずれ)	○
筋萎縮性側索硬化症 (ALS)	○	人工呼吸器	×

### ■感染症面の受け入れ (○:相談可 ×:受け入れ不可)

HIV	×	結核	×
MRSA (ブドウ球菌感染症)	×	梅毒	×
肝炎	×	疥癬 (かいせん)	×

※「-」の項目については、各施設にお問い合わせください。

### ■アクセス



・東葉高速鉄道村上駅徒歩6分