

LIFULL 介護 (ライフフルかいご)

【介護付き有料老人ホーム】

ツクイ・サンシャイン町田東館

つくい・さんしゃいん まちだ ひがしかん

東京都町田市小山ヶ丘1-11-8

お問い合わせ・見学予約は

0120-757-134

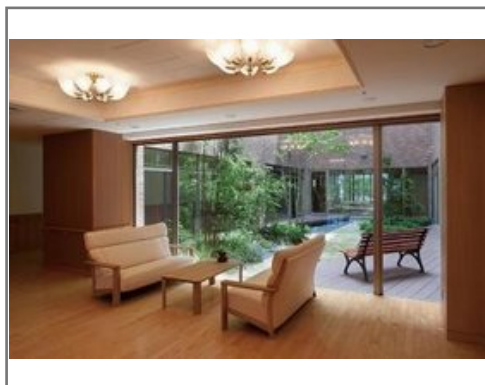
☎ 通話無料 ※携帯電話からも可。光電話・IP電話は不可

平日9:00~19:00 / 土日祝9:00~18:00 ※受付は24時間（
時間外は自動音声で受付し、翌営業日に担当が確認します）



URL) <https://kaigo.homes.co.jp/facility/detail/f=34109/>

南に丹沢山系北に尾根緑道と抜群の景観。買い物や散歩の利便性も自慢です。



■料金プラン

プラン名	入居時費用	月額費用
月払いプラン(2階~5階) 【個室】 18.56㎡	0円	28.39万円
月払いプラン(6階・7階) 【個室】 18.56㎡	0円	29.29万円
前払い金プラン(2~5階タイプ) 【個室】 18.56㎡	500万円~1,150万円	16.89万円~23.39万円
前払い金プラン(6・7階タイプ) 【個室】 18.56㎡	500万円~1,240万円	16.89万円~24.29万円

※上記の金額以外に保証金等が発生する場合があります。詳しくは見学の際にお問い合わせください。

■施設概要

開設年月日	2014年07月01日
定員(居室総数)	180人
建物構造	RC(鉄筋コンクリート)造
建物階数	地上 8階建て
事業者	株式会社ツクイ

■居室設備

エアコン、カーテン、ナースコール、フットライト、スプリンクラー、ウォシュレット付トイレ、化粧洗面台、オゾン消臭装置、照明器具、電動介護ベッド

■共用施設情報(設備・施設)

シアタールーム、スプリンクラー、リラックスコーナー、一般浴室、個人用浴室、健康管理・相談室、共用トイレ、和室、大浴場、寝台用エレベーター、機能訓練室、洗濯室、浴室(露天風呂)、オゾン消臭装置、玄関ホール、ダイニングルーム(食堂)、食堂兼談話コーナー

この情報は2025年04月23日時点の情報です。各種情報と現状に差異がある場合は、現状優先となります。お電話が繋がらない場合はこちらへご相談ください。0120-510-479(平日9:00~18:00/土日祝日休み)

LIFULL 介護 (ライフフルかいご)

【介護付き有料老人ホーム】

ツクイ・サンシャイン町田東館

つくい・さんしゃいん まちだ ひがしかん

東京都町田市小山ヶ丘1-11-8

お問い合わせ・見学予約は

0120-757-134

☎ 通話無料

※携帯電話からも可。光電話・IP電話は不可

平日9:00~19:00 / 土日祝9:00~18:00 ※受付は24時間 (時間外は自動音声で受付し、翌営業日に担当が確認します)



URL) <https://kaigo.homes.co.jp/facility/detail/f=34109/>

■入居条件

要介護度	要支援1、要支援2、要介護1、要介護2、要介護3、要介護4、要介護5
認知症	受け入れ相談可

■医療面の受け入れ (○:相談可 ×:受け入れ不可)

インシュリン投与	○	在宅酸素	○
ストーマ・人工肛門	○	中心静脈栄養 (IVH)	×
たん吸引	○	人工透析	○
ペースメーカー	○	尿バルーン	○
胃ろう	○	鼻腔経管	×
気管切開	×	褥瘡 (とこずれ)	○
筋萎縮性側索硬化症 (ALS)	○	人工呼吸器	×

■感染症面の受け入れ (○:相談可 ×:受け入れ不可)

HIV	×	結核	○
MRSA (ブドウ球菌感染症)	○	梅毒	○
肝炎	○	疥癬 (かいせん)	○

※「-」の項目については、各施設にお問い合わせください。

■アクセス



- ・京王相模原線南大沢駅
「南大沢駅」より◆無料シャトルバス運行中

<その他交通>

- ・JR横浜線相模原駅