

LIFULL 介護 (ライフフルかいご)

【介護付き有料老人ホーム】  
ここち幸手

ここちさって

埼玉県幸手市南2-11-18

お問い合わせ・見学予約は

0120-905-743

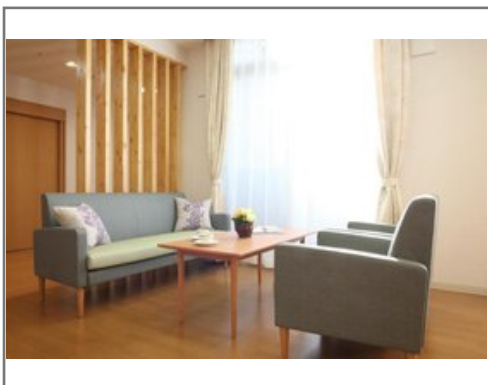
☎ 通話無料 ※携帯電話からも可。光電話・IP電話は不可

ベネッセスタイルケアお客様相談窓口につながります。受付時間  
9:00~18:00 (年中無休) ※「LIFULL介護をみて電話をした」  
と必ずお伝えください。



URL) <https://kaigo.homes.co.jp/facility/detail/f=33145/>

## 地域に根ざした、わが家を想わせる木造ホーム



### ■料金プラン

プラン名	入居時費用	月額費用
入居金型プラン基本方式Aタイプ (18㎡… 【個室】 18.00㎡	100万円	20.9万円
入居金型プランb方式Aタイプ (18㎡… 【個室】 18.00㎡	352万円	16.7万円
月額支払型プランAタイプ (18㎡~18㎡… 【個室】 18.00㎡	42.96万円	22.56万円
-	-	-

※上記の金額以外に保証金等が発生する場合があります。詳しくは見学の際にお問い合わせください。

### ■施設概要

開設年月日	2012年04月01日
定員(居室総数)	46人
建物構造	木造
建物階数	地上 2階建て
事業者	株式会社ベネッセスタイルケア

### ■居室設備

テレビ配線、トイレ、ナースコール、介護用電動ベッド、洗面、電話配線、冷暖房設備 ※すべての居室にない設備もございます。

### ■共用施設情報(設備・施設)

ウッドデッキ、ファミリールーム、リビングルーム兼食堂兼機能訓練室、健康管理室兼事務室、洗濯コーナー、浴室

この情報は2025年04月28日時点の情報です。各種情報と現状に差異がある場合は、現状優先となります。お電話が繋がらない場合はこちらへご相談ください。0120-510-479 (平日9:00~18:00/土日祝日休み)

LIFULL 介護 (ライフフルかいご)

【介護付き有料老人ホーム】  
ここち幸手

ここちさって

埼玉県幸手市南2-11-18

お問い合わせ・見学予約は

0120-905-743

☎ 通話無料 ※携帯電話からも可。光電話・IP電話は不可

ベネッセスタイルケアお客様相談窓口につながります。受付時間  
9:00~18:00 (年中無休) ※「LIFULL介護をみて電話をした」  
と必ずお伝えください。



URL) <https://kaigo.homes.co.jp/facility/detail/f=33145/>

■入居条件

要介護度	自立、要支援1、要支援2、要介護1、要介護2、要介護3、 要介護4、要介護5
認知症	受け入れ相談可

■医療面の受け入れ (○:相談可 ×:受け入れ不可)

インシュリン投与	○	在宅酸素	○
ストーマ・人工肛門	○	中心静脈栄養 (IVH)	×
たん吸引	○	人工透析	○
ペースメーカー	○	尿バルーン	○
胃ろう	×	鼻腔経管	×
気管切開	○	褥瘡(とこずれ)	○
筋萎縮性側索硬化症 (ALS)	○	人工呼吸器	×

■感染症面の受け入れ (○:相談可 ×:受け入れ不可)

HIV	○	結核	○
MRSA(ブドウ球菌感染症)	○	梅毒	○
肝炎	○	疥癬(かいせん)	○

※「-」の項目については、各施設にお問い合わせください。

■アクセス



・東武日光線幸手駅徒歩18分  
(約1,440m)