

LIFULL 介護 (ライフルかいご)

【介護付き有料老人ホーム】

シーハーツ越谷

シーは一つこしがや

埼玉県越谷市南越谷5丁目7-1

お問い合わせ・見学予約は

0120-989-235

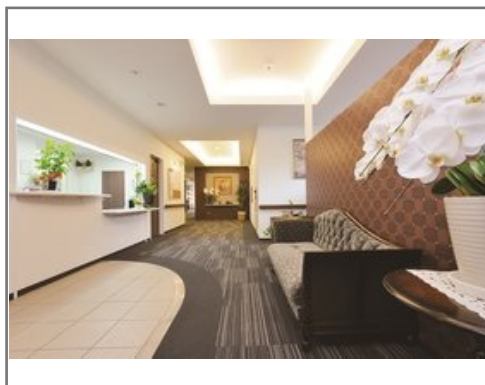
☎ 通話無料 ※携帯電話からも可。光電話・IP電話は不可

平日9:00~19:00 / 土日祝9:00~18:00 ※受付は24時間 (時間外は自動音声で受付し、翌営業日に担当が確認します)



URL) <https://kaigo.homes.co.jp/facility/detail/f=33140/>

目の前はみどり豊かな公園。周辺は住宅街という最適の住環境です



■料金プラン

プラン名	入居時費用	月額費用
個室Aプラン 【個室】 20.08㎡	0円	30.99万円
個室Bプラン 【個室】	0円	31.89万円
個室Cプラン 【個室】	0円	32.49万円
個室Dプラン 【個室】	0円	32.89万円

この他の料金プランはWebをご覧ください。
※上記の金額以外に保証金等が発生する場合があります。詳しくは見学の際にお問い合わせください。

■施設概要

開設年月日	2011年07月01日
定員(居室総数)	68人
建物構造	RC(鉄筋コンクリート)造
建物階数	地上 5階建て
事業者	グリーンライフ株式会社

■居室設備

トイレ、エアコン、ナースコール、CSアンテナ、フラットフロア、化粧洗面台、収納棚、地上波アンテナ、インターネット接続口、浴室、温水洗浄機能付きトイレ、玄関インターホン、空調換気設備、車椅子対応トイレ、車椅子対応洗面化粧台、避難設備、鏡、防災設備、電話回線

■共用施設情報(設備・施設)

テラス、フロント、ウッドデッキ、ナースコール、スタッフルーム、リビングルーム、一般浴室、中庭、介護浴室、個人用浴室、健康管理・相談室、共用トイレ、医務室、厨房室、大浴場、リハビリ室、リネン室、寝台用エレベーター、屋上施設、応接室、放送設備、更衣室、機械浴室、汚物処理室、洗濯室、洗面室、玄関ホール、理美容室、バイク置き場、自販機、足浴、車椅子用トイレ、避難設備、防災設備、ひのき風呂、風除室、ダイニングルーム(食堂)、駐車場、駐輪場

この情報は2025年04月23日時点の情報です。各種情報と現状に差異がある場合は、現状優先となります。お電話がつかない場合はこちらへご相談ください。0120-510-479(平日9:00~18:00/土日祝日休み)

LIFULL 介護 (ライフフルかいご)

【介護付き有料老人ホーム】

シーハーツ越谷

シーは一つこしがや

埼玉県越谷市南越谷5丁目7-1

お問い合わせ・見学予約は

0120-989-235

☎ 通話無料 ※携帯電話からも可。光電話・IP電話は不可

平日9:00~19:00 / 土日祝9:00~18:00 ※受付は24時間 (時間外は自動音声で受付し、翌営業日に担当が確認します)



URL) <https://kaigo.homes.co.jp/facility/detail/f=33140/>

■入居条件

要介護度	要支援1、要支援2、要介護1、要介護2、要介護3、要介護4、要介護5
認知症	受け入れ相談可

■医療面の受け入れ (○:相談可 ×:受け入れ不可)

インシュリン投与	○	在宅酸素	○
ストーマ・人工肛門	○	中心静脈栄養 (IVH)	○
たん吸引	○	人工透析	○
ペースメーカー	○	尿バルーン	○
胃ろう	○	鼻腔経管	○
気管切開	○	褥瘡 (とこずれ)	○
筋萎縮性側索硬化症 (ALS)	○	人工呼吸器	×

■感染症面の受け入れ (○:相談可 ×:受け入れ不可)

HIV	○	結核	○
MRSA (ブドウ球菌感染症)	○	梅毒	○
肝炎	○	疥癬 (かいせん)	○

※「-」の項目については、各施設にお問い合わせください。

■アクセス



・ JR武蔵野線南越谷駅徒歩8分

<その他交通>

- ・ 東武伊勢崎線新越谷駅徒歩8分
- ・ 東武伊勢崎線蒲生駅徒歩7分