

LIFULL 介護 (ライフルかいご)

【グループホーム】

# グループホーム ひこねの憩

ひこねのいこい

滋賀県彦根市地蔵町字犬角203番7

お問い合わせ・見学予約は

## 0120-769-986

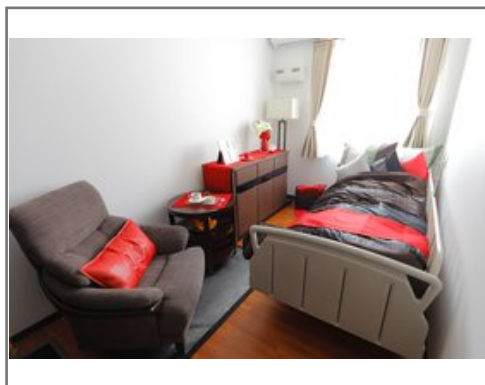
☎ 通話無料 ※携帯電話からも可。光電話・IP電話は不可

平日9:00~19:00 / 土日祝9:00~18:00 ※受付は24時間 (時間外は自動音声で受付し、翌営業日に担当が確認します)



URL) <https://kaigo.homes.co.jp/facility/detail/f=33006/>

歴史と緑溢れる自然に育まれた街、心を豊かにする生活環境が自慢です。



### ■料金プラン

プラン名	入居時費用	月額費用
料金プラン 【個室】 9.90㎡	0円	11.7万円
-	-	-
-	-	-
-	-	-

※上記の金額以外に保証金等が発生する場合があります。詳しくは見学の際にお問い合わせください。

### ■施設概要

開設年月日	2013年05月01日
定員(居室総数)	9人
建物構造	木造
建物階数	地上 1階建て
事業者	株式会社フロンティアの介護

### ■居室設備

エアコン、カーテン、ナースコール、収納棚、電動介護ベッド

### ■共用施設情報 (設備・施設)

掲載がありません

この情報は 2025年04月28日 時点の情報です。各種情報と現状に差異がある場合は、現状優先となります。お電話がつかない場合はこちらへご相談ください。0120-510-479 (平日9:00~18:00 / 土日祝日休み)

LIFULL 介護 (ライフフルかいご)

【グループホーム】

# グループホーム ひこねの憩

ひこねのいこい

滋賀県彦根市地蔵町字犬角203番7

お問い合わせ・見学予約は

## 0120-769-986

☎ 通話無料

※携帯電話からも可。光電話・IP電話は不可

平日9:00~19:00 / 土日祝9:00~18:00 ※受付は24時間 (時間外は自動音声で受付し、翌営業日に担当が確認します)



URL) <https://kaigo.homes.co.jp/facility/detail/f=33006/>

### ■入居条件

要介護度	要支援2、要介護1、要介護2、要介護3、要介護4、要介護5
認知症	受け入れ相談可

### ■医療面の受け入れ (○:相談可 ×:受け入れ不可)

インシュリン投与	○	在宅酸素	○
ストーマ・人工肛門	○	中心静脈栄養 (IVH)	×
たん吸引	×	人工透析	○
ペースメーカー	○	尿バルーン	○
胃ろう	×	鼻腔経管	×
気管切開	×	褥瘡 (とこずれ)	○
筋萎縮性側索硬化症 (ALS)	○	人工呼吸器	×

### ■感染症面の受け入れ (○:相談可 ×:受け入れ不可)

HIV	×	結核	×
MRSA (ブドウ球菌感染症)	○	梅毒	○
肝炎	○	疥癬 (かいせん)	○

※「-」の項目については、各施設にお問い合わせください。

### ■アクセス



・JR東海道・山陽本線彦根駅

※彦根市バス「旭森循環線」乗車「コモンライフ正方時」バス停下車、徒歩約4分