

# グループホーム じゅうじょうの憩

ぐるーぷほーむ じゅうじょうのいこい

東京都北区十条台2丁目1-2

LIFULL介護へのお問い合わせ・見学予約は

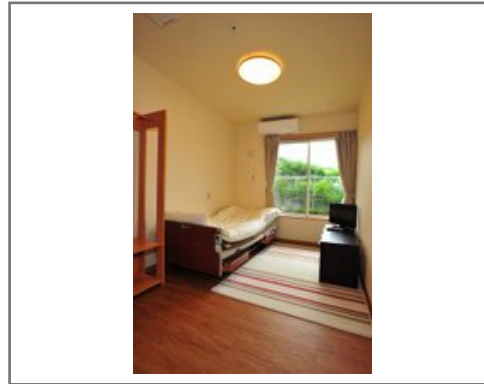
## 0120-769-986

**☎ 通話無料** ※携帯電話からも可。光電話・IP電話は不可

(受付時間 9:00~18:00) ※面会、求人、電話番号の案内は承っておりません。

URL) <https://kaigo.homes.co.jp/facility/detail/f=33002/>

東京近郊、緑豊かな情緒あふれる土地で、人と人が語らう、ゆとりある生活を



### ■料金プラン

プラン名	入居時費用	月額費用
【増税対応済】料金プラン 【個室】 8.75㎡	0円	18.28万円
-	-	-
-	-	-
-	-	-

※上記の金額以外に保証金等が発生する場合があります。詳しくは見学の際にお問い合わせください。

### ■施設概要

開設年月日	2010年07月01日
定員(居室総数)	18人
建物構造	-
建物階数	-
事業者	株式会社フロンティアの介護

### ■居室設備

掲載がありません
----------

### ■共用施設情報(設備・施設)

掲載がありません
----------

この情報は2020年09月21日時点の情報です。各種情報と現状に差異がある場合は、現状優先となります。お電話がつかない場合はこちらへご相談ください。0120-510-479 (平日9:00~18:00/土日祝日休み)

# グループホーム じゅうじょうの憩

ぐるーぷほーむ じゅうじょうのいこい

東京都北区十条台2丁目1-2

LIFULL介護へのお問い合わせ・見学予約は

## 0120-769-986

☎ 通話無料 ※携帯電話からも可。光電話・IP電話は不可

(受付時間 9:00~18:00) ※面会、求人、電話番号の案内は承  
っておりません。

URL) <https://kaigo.homes.co.jp/facility/detail/f=33002/>

### ■入居条件

要介護度	要支援2、要介護1、要介護2、要介護3、要介護4、要介護5
認知症	受け入れ相談可

### ■医療面の受け入れ (○:相談可 ×:受け入れ不可)

インシュリン投与	○	在宅酸素	○
ストーマ・人工肛門	○	中心静脈栄養(IVH)	×
たん吸引	×	人工透析	○
ペースメーカー	○	尿バルーン	○
胃ろう	×	鼻腔経管	×
気管切開	×	褥瘡(とこずれ)	○
筋萎縮性側索硬化症(ALS)	○	人工呼吸器	×

### ■感染症面の受け入れ (○:相談可 ×:受け入れ不可)

HIV	×	結核	×
MRSA(ブドウ球菌感染症)	○	梅毒	○
肝炎	○	疥癬(かいせん)	○

※「-」の項目については、各施設にお問い合わせください。

### ■アクセス



・JR埼京線十条駅徒歩10分