

【介護付き有料老人ホーム】

# フローレンスケアホーム鎌倉

ふろーれんすけあほーむかまくら

神奈川県鎌倉市岩瀬1-13-1

LIFULL介護へのお問い合わせ・見学予約は

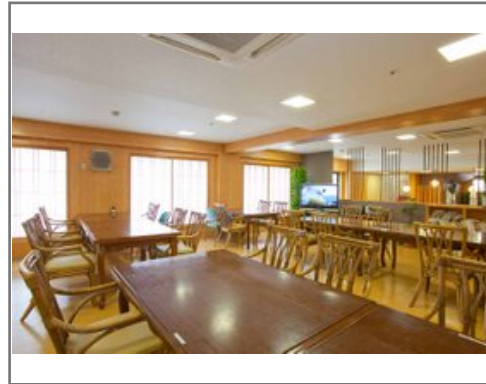
## 0120-420-125

**☎ 通話無料** ※携帯電話からも可。光電話・IP電話は不可

(受付時間 9:00~18:00) ※面会、求人、電話番号の案内は承っておりません。

URL) <https://kaigo.homes.co.jp/facility/detail/f=32991/>

ご入居者様が自分らしく過ごせる、「オンリーワンの介護」



### ■料金プラン

プラン名	入居時費用	月額費用
【増税対応済】月払いプラン 【個室】 17.50㎡	0円	26.08万円
【増税対応済】前払金プラン1 【個室】 17.50㎡	144万円	23.08万円
【増税対応済】前払金プラン2 【個室】 17.50㎡	336万円	19.08万円
【増税対応済】前払金プラン3 【個室】 17.50㎡	504万円	15.58万円

※上記の金額以外に保証金等が発生する場合があります。詳しくは見学の際にお問い合わせください。

### ■施設概要

開設年月日	2004年01月01日
定員(居室総数)	53人
建物構造	RC(鉄筋コンクリート)造
建物階数	地上 3階建て
事業者	工藤建設株式会社

### ■居室設備

トイレ、エアコン、クローゼット、ナースコール、フラットフロア、人感センサー、化粧洗面台、寝具一式、温水洗浄機能付きトイレ、照明器具、玄関インターホン、車椅子対応トイレ、車椅子対応洗面化粧台、避難設備、鏡、防火カーテン、防災設備、電動介護ベッド、電話回線

### ■共用施設情報(設備・施設)

ロビー、エレベーター、ナースコール、スタッフルーム、ヘルパーステーション、一般浴室、事務室、介護浴槽、健康管理・相談室、共用トイレ、厨房室、各室インターホン設備(ナースコールとは別)、洗濯室、玄関ホール、バイク置き場、談話スペース、防災設備、ダイニングルーム(食堂)、駐車場、駐輪場

この情報は2020年09月25日時点の情報です。各種情報と現状に差異がある場合は、現状優先となります。お電話がつかない場合はこちらへご相談ください。0120-510-479(平日9:00~18:00/土日祝日休み)

【介護付き有料老人ホーム】

# フローレンスケアホーム鎌倉

ふろーれんすけあほーむかまくら

神奈川県鎌倉市岩瀬1-13-1

LIFULL介護へのお問い合わせ・見学予約は

## 0120-420-125

☎ 通話無料 ※携帯電話からも可。光電話・IP電話は不可

(受付時間 9:00~18:00) ※面会、求人、電話番号の案内は承っておりません。

URL) <https://kaigo.homes.co.jp/facility/detail/f=32991/>

### ■入居条件

要介護度	自立、要支援1、要支援2、要介護1、要介護2、要介護3、要介護4、要介護5
認知症	受け入れ相談可

### ■医療面の受け入れ (○:相談可 ×:受け入れ不可)

インシュリン投与	○	在宅酸素	○
ストーマ・人工肛門	○	中心静脈栄養(IVH)	×
たん吸引	×	人工透析	×
ペースメーカー	○	尿バルーン	○
胃ろう	○	鼻腔経管	×
気管切開	×	褥瘡(とこずれ)	○
筋萎縮性側索硬化症(ALS)	×	人工呼吸器	×

### ■感染症面の受け入れ (○:相談可 ×:受け入れ不可)

HIV	○	結核	○
MRSA(ブドウ球菌感染症)	○	梅毒	○
肝炎	○	疥癬(かいせん)	×

※「-」の項目については、各施設にお問い合わせください。

### ■アクセス



- ・ JR東海道本線大船駅  
下車 笠間口より徒歩13分

<その他交通>

- ・ JR東海道本線大船駅