

【住宅型有料老人ホーム】

# メディカルホームグランダ塩釜口

めでいかるほ一むぐらんだしおがまぐち

愛知県名古屋市中白区塩釜口1丁目309

LIFULL介護へのお問い合わせ・見学予約は

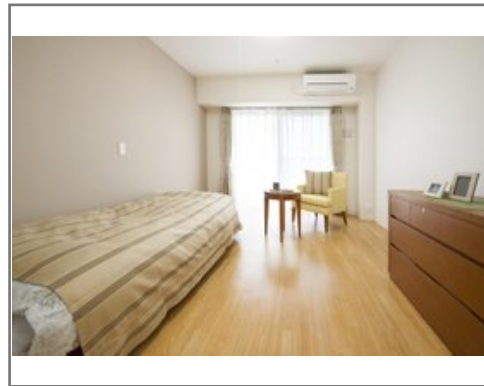
## 0120-905-743

**☎ 通話無料** ※携帯電話からも可。光電話・IP電話は不可

ベネッセスタイルケアお客様相談窓口につながります。受付時間  
9:00~18:00(年中無休)※「LIFULL介護をみて電話をした」と  
必ずお伝えください。

URL) <https://kaigo.homes.co.jp/facility/detail/f=32723/>

## お身体の状態やご要望に合わせたお手伝い



## ■料金プラン

プラン名	入居時費用	月額費用
入居金型プラン基本方式A1タイプ (1… 【個室】 18.70㎡~19.20㎡	850万円	24.97万円
入居金型プラン併用方式A1タイプ (1… 【個室】 18.70㎡~19.20㎡	500万円	30.8万円
月額支払型プランA1タイプ (18.7㎡… 【個室】 18.70㎡~19.20㎡	96.9万円	41.12万円
入居金型プラン基本方式A2タイプ (1… 【個室】 18.70㎡~19.20㎡	780万円	24.97万円

この他の料金プランはWebをご覧ください。  
※上記の金額以外に保証金等が発生する場合があります。詳しくは見学の際にお問い合わせください。

## ■施設概要

開設年月日	2012年01月01日
定員(居室総数)	74人
建物構造	S(鉄骨)造
建物階数	地上 4階建て
事業者	株式会社ベネッセスタイルケア

## ■居室設備

クローゼット、テレビ配線、ナースコール、温水洗浄機能付トイレ、介護用電動ベッド、洗面、電話配線、冷暖房設備 ※すべての居室にない設備もございます。

## ■共用施設情報(設備・施設)

ダイニングルーム兼機能訓練室、ティールーム、ビューティサロン(各種の外部サービス〔利用者実費負担〕を受けるための部屋)、ファミリールーム、健康管理室兼事務室、浴室

この情報は2020年09月24日時点の情報です。各種情報と現状に差異がある場合は、現状優先となります。お電話が繋がらない場合はこちらへご相談ください。0120-510-479(平日9:00~18:00/土日祝日休み)

【住宅型有料老人ホーム】

# メディカルホームグランダ塩釜口

めでいかるほ一むぐらんだしおがまぐち

愛知県名古屋市天白区塩釜口1丁目309

LIFULL介護へのお問い合わせ・見学予約は

## 0120-905-743

☎ 通話無料 ※携帯電話からも可。光電話・IP電話は不可

ベネッセスタイルケアお客様相談窓口につながります。受付時間  
9:00~18:00(年中無休)※「LIFULL介護をみて電話をした」と  
必ずお伝えください。

URL) <https://kaigo.homes.co.jp/facility/detail/f=32723/>

### ■入居条件

要介護度	自立、要支援1、要支援2、要介護1、要介護2、要介護3、 要介護4、要介護5
認知症	受け入れ相談可

### ■医療面の受け入れ (○:相談可 ×:受け入れ不可)

インシュリン投与	○	在宅酸素	○
ストーマ・人工肛門	○	中心静脈栄養(IVH)	○
たん吸引	○	人工透析	○
ペースメーカー	○	尿バルーン	○
胃ろう	○	鼻腔経管	○
気管切開	○	褥瘡(とこずれ)	○
筋萎縮性側索硬化症(ALS)	○	人工呼吸器	○

### ■感染症面の受け入れ (○:相談可 ×:受け入れ不可)

HIV	○	結核	○
MRSA(ブドウ球菌感染症)	○	梅毒	○
肝炎	○	疥癬(かいせん)	○

※「-」の項目については、各施設にお問い合わせください。

### ■アクセス



・名古屋市営鶴舞線塩釜口駅徒歩7分  
(約550m)

#### <その他交通>

- ・JR東海道本線東京駅
- ・JR東海道本線東京駅