

LIFULL 介護 (ライフルかいご)

【介護付き有料老人ホーム】

SOMPO ケアラヴィーレ 熱田

そんぽけあらヴィーレあつた

愛知県名古屋市熱田区沢下町3-19

お問い合わせ・見学予約は

0120-640-186

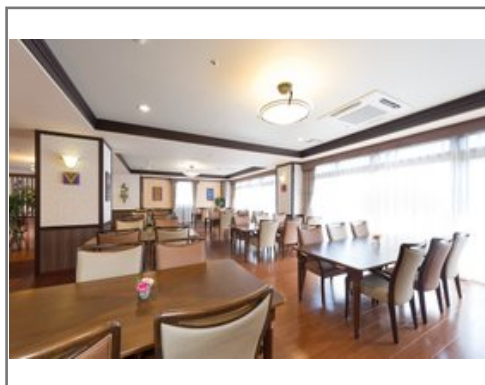
☎ 通話無料 ※携帯電話からも可。光電話・IP電話は不可

平日9:00~19:00 / 土日祝9:00~18:00 ※受付は24時間 (時間外は自動音声で受付し、翌営業日に担当が確認します)



URL) <https://kaigo.homes.co.jp/facility/detail/f=32594/>

「金山」駅より徒歩10分。活気あふれる街ではじめる、自分らしい暮らし。



■料金プラン

プラン名	入居時費用	月額費用
前払い併用プラン(75歳以上の方の場合…) 【個室】 18.00㎡~18.64㎡	300万円	26.43万円
月払いプラン 【個室】 18.00㎡~18.64㎡	0円	31.43万円
-	-	-
-	-	-

※上記の金額以外に保証金等が発生する場合があります。詳しくは見学の際にお問い合わせください。

■施設概要

開設年月日	2011年10月01日
定員(居室総数)	74人
建物構造	-
建物階数	地上 3階建て
事業者	SOMPO ケア株式会社

■居室設備

トイレ、エアコン、化粧洗面台、収納、照明器具、TV端子、電動介護ベッド、電話ジャック

■共用施設情報(設備・施設)

カフェ、トイレ、ラウンジ、ファミリーダイニング、個人用浴室、機械浴室、洗濯室、理美容室、ダイニング(食堂)兼機能訓練コーナー

この情報は2025年04月19日時点の情報です。各種情報と現状に差異がある場合は、現状優先となります。お電話がつかない場合はこちらへご相談ください。0120-510-479 (平日9:00~18:00 / 土日祝日休み)

LIFULL 介護 (ライフフルかいご)

【介護付き有料老人ホーム】

SOMP O ケアラヴィーレ 熱田

そんぽけあらヴィーれあつた

愛知県名古屋市熱田区沢下町3-19

お問い合わせ・見学予約は

0120-640-186

☎ 通話無料 ※携帯電話からも可。光電話・IP電話は不可

平日9:00~19:00 / 土日祝9:00~18:00 ※受付は24時間 (時間外は自動音声で受付し、翌営業日に担当が確認します)



URL) <https://kaigo.homes.co.jp/facility/detail/f=32594/>

■入居条件

要介護度	要支援1、要支援2、要介護1、要介護2、要介護3、要介護4、要介護5
認知症	受け入れ相談可

■医療面の受け入れ (○:相談可 ×:受け入れ不可)

インシュリン投与	○	在宅酸素	○
ストーマ・人工肛門	○	中心静脈栄養 (IVH)	×
たん吸引	○	人工透析	○
ペースメーカー	○	尿バルーン	○
胃ろう	○	鼻腔経管	×
気管切開	×	褥瘡 (とこずれ)	○
筋萎縮性側索硬化症 (ALS)	○	人工呼吸器	×

■感染症面の受け入れ (○:相談可 ×:受け入れ不可)

HIV	○	結核	○
MRSA (ブドウ球菌感染症)	○	梅毒	○
肝炎	○	疥癬 (かいせん)	○

※「-」の項目については、各施設にお問い合わせください。

■アクセス



・ JR東海道本線金山駅
バス4分、「池内町」下車徒歩5分 (約350m)