

LIFULL 介護 (ライフフルかいご)

【介護付き有料老人ホーム】

グランケアあざみ野

ぐらんけああざみの

神奈川県横浜市青葉区新石川1-7-1

お問い合わせ・見学予約は

0037-630-02697

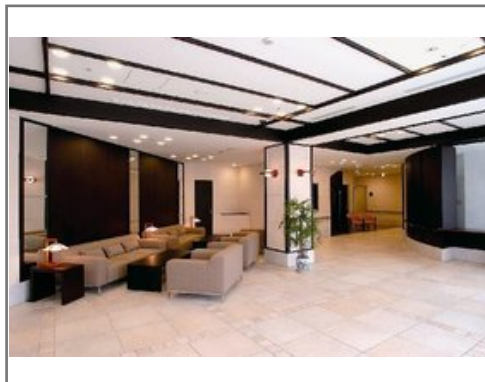
☎ 通話無料 ※携帯電話からも可。光電話・IP電話は不可

お電話は「クレールレジデンス横浜十日市場 入居相談室」につながります。資料請求や入居相談などお気軽にご連絡ください。お電話の際、「ライフフル介護をみて電話をした」とお伝えください。【受付時間】9:00 ~ 17:00 (毎週水曜定休)



URL) <https://kaigo.homes.co.jp/facility/detail/f=31784/>

家族同様の安心と安全。信頼を育む介護をご提供



■料金プラン

プラン名	入居時費用	月額費用
【前払方式/1R】 入居時86歳以上 1… 【個室】 18.00㎡	2,154万円	34.89万円
【月払方式/1R】 入居時86歳以上 1… 【個室】 18.00㎡	107.7万円	70.79万円
-	-	-
-	-	-

※上記の金額以外に保証金等が発生する場合があります。詳しくは見学の際にお問い合わせください。

■施設概要

開設年月日	2004年09月01日
定員(居室総数)	85人
建物構造	RC(鉄筋コンクリート)造
建物階数	地上 5階建て
事業者	株式会社東急イーライフデザイン

■居室設備

トイレ、エアコン、ナースコール、フローリング、人感センサー、化粧洗面台、地上波アンテナ、寝具一式、床暖房、引き戸式ドア(居室内)、引き戸式ドア(玄関)、温水洗浄機能付きトイレ、照明器具、玄関ディスプレイ、車椅子対応トイレ、車椅子対応洗面化粧台、避難設備、鏡、防災設備、電動介護ベッド

■共用施設情報(設備・施設)

ロビー、フロント、エレベーター、ナースコール、スタッフルーム、一般浴室、介護浴室、個人用浴室、共用トイレ、厨房室、多目的室、リハビリ室、リネン室、家庭菜園、寝台用エレベーター、屋上施設、応接室、放送設備、更衣室、来客用宿泊施設、機械浴室、汚物処理室、洗濯室、異常監視システム、脱臭設備、自販機、花壇、車椅子用トイレ、避難設備、防災設備、ひのき風呂、風除室、ダイニングルーム(食堂)、駐車場

この情報は2025年03月23日時点の情報です。各種情報と現状に差異がある場合は、現状優先となります。お電話が繋がらない場合はこちらへご相談ください。0120-510-479(平日9:00~18:00/土日祝日休み)

LIFULL 介護 (ライフフルかいご)

【介護付き有料老人ホーム】

グランケアあざみ野

ぐらんけああざみの

神奈川県横浜市青葉区新石川1-7-1

お問い合わせ・見学予約は

0037-630-02697

☎ 通話無料

※携帯電話からも可。光電話・IP電話は不可

お電話は「クレールレジデンス横浜十日市場 入居相談室」につながります。資料請求や入居相談などお気軽にご連絡ください。お電話の際、「ライフフル介護をみて電話をした」とお伝えください。【受付時間】9:00 ~ 17:00 (毎週水曜定休)



URL) <https://kaigo.homes.co.jp/facility/detail/f=31784/>

■入居条件

要介護度	要介護1、要介護2、要介護3、要介護4、要介護5
認知症	受け入れ相談可

■医療面の受け入れ (○:相談可 ×:受け入れ不可)

インシュリン投与	×	在宅酸素	○
ストーマ・人工肛門	○	中心静脈栄養 (IVH)	×
たん吸引	○	人工透析	○
ペースメーカー	○	尿バルーン	○
胃ろう	○	鼻腔経管	○
気管切開	×	褥瘡(とこずれ)	○
筋萎縮性側索硬化症 (ALS)	×	人工呼吸器	×

■感染症面の受け入れ (○:相談可 ×:受け入れ不可)

HIV	×	結核	×
MRSA(ブドウ球菌感染症)	×	梅毒	×
肝炎	×	疥癬(かいせん)	×

※「-」の項目については、各施設にお問い合わせください。

■アクセス



・東急田園都市線あざみ野駅徒歩3分

<その他交通>

・横浜市営地下鉄ブルーラインあざみ野駅徒歩3分