

【介護付き有料老人ホーム】

サンシティ柏

さんしてい かしわ

千葉県柏市増尾台1-2-1 ※壺番館・弐番館 〒277-0085 千葉県柏市中原2-1-1
※参番館

LIFULL介護へのお問い合わせ・見学予約は

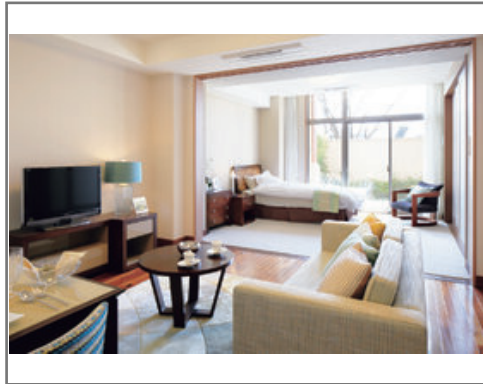
0037-630-28734

☎ 通話無料 ※携帯電話からも可。光電話・IP電話は不可

【受付時間】9:00~17:00 (年中無休)

URL) <https://kaigo.homes.co.jp/facility/detail/f=31780/>

自然と街、日々の暮らしも楽しめる住環境。



■料金プラン

プラン名	入居時費用	月額費用
1人入居(お元気な方) 【個室】 35.55㎡~96.89㎡	2,729万円~7,844万円	10.26万円~16.58万円
2人入居(お元気な方) 【個室】 35.55㎡~96.89㎡	3,969万円~9,084万円	15.12万円~27.76万円
-	-	-
-	-	-

※上記の金額以外に保証金等が発生する場合があります。詳しくは見学の際にお問い合わせください。

■施設概要

開設年月日	1999年09月25日
定員(居室総数)	399人
建物構造	SRC(鉄骨鉄筋コンクリート)造
建物階数	地上9階、地下1階建て
事業者	株式会社ハーフ・センチュリー・モア

■居室設備

トイレ、エアコン、キッチン、シャワー、バルコニー、クローゼット、ナースコール、フットライト、フローリング、BSアンテナ、フラットフロア、人感センサー、化粧洗面台、収納スペース、収納棚、地上波アンテナ、床暖房、引き戸式ドア(玄関)、洗濯機置き場、浴室、浴室暖房乾燥機、温水洗浄機能付きトイレ、物干しベランダ、玄関インターホン、相談インターホン、納戸(一部居室)、鏡、間接照明、防災設備、電磁調理器、電話回線、靴箱

■共用施設情報(設備・施設)

カフェ、ロビー、アトリエ、フロント、レストラン、エレベーター、ナースコール、カラオケルーム、スタッフルーム、トランクルーム、メールボックス、トレーニングルーム、サークル・クラブルーム、プライベートダイニング、一時介護室、一般浴室、中庭、介護浴室、健康管理・相談室、共用トイレ、厨房室、ビリヤード台、各室インターホン設備(ナースコールとは別)、囲碁、図書室、売店、多目的室、大浴場、リハビリ室、リネン室、寝台用エレベーター、座位型シャワー、…

この情報は2021年02月25日時点の情報です。各種情報と現状に差異がある場合は、現状優先となります。お電話がつかない場合はこちらへご相談ください。0120-510-479(平日9:00~18:00/土日祝日休み)

【介護付き有料老人ホーム】

サンシティ柏

さんしてい かしわ

千葉県柏市増尾台1-2-1 ※壺番館・弐番館 〒277-0085 千葉県柏市中原2-1-1
※参番館

LIFULL介護へのお問い合わせ・見学予約は

0037-630-28734

☎ 通話無料 ※携帯電話からも可。光電話・IP電話は不可

〔受付時間〕9:00~17:00 (年中無休)

URL) <https://kaigo.homes.co.jp/facility/detail/f=31780/>

■入居条件

要介護度	自立
認知症	受け入れ不可

■医療面の受け入れ (○:相談可 ×:受け入れ不可)

インシュリン投与	○	在宅酸素	○
ストーマ・人工肛門	×	中心静脈栄養(IVH)	×
たん吸引	×	人工透析	×
ペースメーカー	×	尿バルーン	×
胃ろう	×	鼻腔経管	×
気管切開	×	褥瘡(とこずれ)	×
筋萎縮性側索硬化症(ALS)	×	人工呼吸器	×

■感染症面の受け入れ (○:相談可 ×:受け入れ不可)

HIV	×	結核	×
MRSA(ブドウ球菌感染症)	×	梅毒	×
肝炎	×	疥癬(かいせん)	×

※「-」の項目については、各施設にお問い合わせください。

■アクセス



- ・東武野田線増尾駅徒歩6分
(東武アーバンパークライン 増尾駅 徒歩6分)

<その他交通>

- ・JR常磐線柏駅
- ・JR常磐線南柏駅