

LIFULL 介護 (ライフフルかいご)

【住宅型有料老人ホーム】

シニア町内会NARITA公津の杜

しにあちょうないかいなりたこうづのもり

千葉県成田市飯田町33-1

お問い合わせ・見学予約は

0037-630-27771

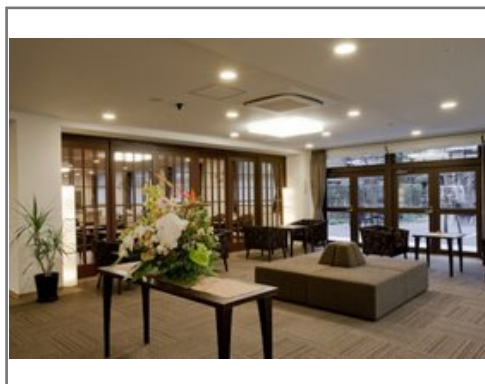
☎ 通話無料 ※携帯電話からも可。光電話・IP電話は不可

資料請求やご入居相談など承ります。※「LIFULL介護をみて電話をした」と必ずお伝えください。



URL) <https://kaigo.homes.co.jp/facility/detail/f=31733/>

【外出・ご面会自由!】毎日できたての美味しいお食事



■料金プラン

プラン名	入居時費用	月額費用
長期A契約 【個室】 21.42㎡～31.16㎡	520万円	21.4万円
90歳プラン 【個室】 21.42㎡～31.16㎡	312万円～467万円	21.4万円
長期B契約 【個室】 21.42㎡～31.16㎡	280万円～619万円	25.4万円
月間契約 【個室】 21.42㎡～31.16㎡	0円	30.6万円～36.3万円

※上記の金額以外に保証金等が発生する場合があります。詳しくは見学の際にお問い合わせください。

■施設概要

開設年月日	2009年12月01日
定員(居室総数)	64人
建物構造	S(鉄骨)造
建物階数	地上 3階建て
事業者	株式会社リエイ

■居室設備

トイレ、エアコン、ナースコール、フローリング、人感センサー、化粧洗面台、地上波アンテナ、引き戸式ドア(居室内)、引き戸式ドア(玄関)、インターネット接続口、温水洗浄機能付きトイレ、照明器具、物干しベランダ、車椅子対応トイレ、鏡、防火カーテン、防災設備、電気給湯器、電話回線

■共用施設情報(設備・施設)

ロビー、フロント、レストラン、ナースコール、カラオケルーム、スタッフルーム、メールボックス、一般浴室、中庭、個人用浴室、健康管理・相談室、公衆電話、共用トイレ、厨房室、和室、多目的室、大浴場、マッサージ室、リネン室、寝台用エレベーター、応接室、来客用宿泊施設、機械浴室、汚物処理室、洗濯室、理美容室、自販機、車椅子用トイレ、防災設備、風除室、ダイニングルーム(食堂)、駐車場

この情報は2025年04月30日時点の情報です。各種情報と現状に差異がある場合は、現状優先となります。お電話がつかない場合はこちらへご相談ください。0120-510-479(平日9:00～18:00/土日祝日休み)

LIFULL 介護 (ライフフルかいご)

【住宅型有料老人ホーム】

シニア町内会NARITA公津の杜

しにあちょうないかいなりたこうづのもり

千葉県成田市飯田町33-1

お問い合わせ・見学予約は

0037-630-27771

☎ 通話無料 ※携帯電話からも可。光電話・IP電話は不可

資料請求やご入居相談など承ります。※「LIFULL介護をみて電話をした」と必ずお伝えください。



URL) <https://kaigo.homes.co.jp/facility/detail/f=31733/>

■入居条件

要介護度	自立、要支援1、要支援2、要介護1、要介護2、要介護3、要介護4、要介護5
認知症	受け入れ相談可

■医療面の受け入れ (○:相談可 ×:受け入れ不可)

インシュリン投与	○	在宅酸素	○
ストーマ・人工肛門	○	中心静脈栄養 (IVH)	×
たん吸引	×	人工透析	○
ペースメーカー	○	尿バルーン	○
胃ろう	○	鼻腔経管	×
気管切開	×	褥瘡(とこずれ)	○
筋萎縮性側索硬化症 (ALS)	×	人工呼吸器	×

■感染症面の受け入れ (○:相談可 ×:受け入れ不可)

HIV	○	結核	○
MRSA(ブドウ球菌感染症)	×	梅毒	×
肝炎	○	疥癬(かいせん)	×

※「-」の項目については、各施設にお問い合わせください。

■アクセス



・京成本線公津の杜駅徒歩8分