

【介護付き有料老人ホーム】
草加明生苑

そうかめいせいえん

埼玉県草加市旭町3-5-25

LIFULL介護へのお問い合わせ・見学予約は

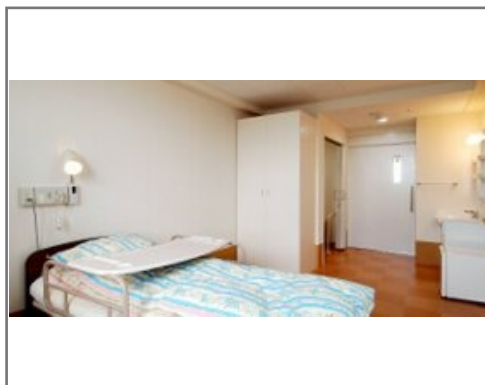
0037-630-20043

☎ **通話無料** ※携帯電話からも可。光電話・IP電話は不可

見学希望の方はお電話・資料請求時にお伝えください

URL) <https://kaigo.homes.co.jp/facility/detail/f=31685/>

リハビリに積極的に取り組める、実績のある施設です。



■料金プラン

プラン名	入居時費用	月額費用
標準プラン 【個室】	40万円	21.35万円
前払い家賃プラン 【個室】	166万円	17.85万円
-	-	-
-	-	-

※上記の金額以外に保証金等が発生する場合があります。詳しくは見学の際にお問い合わせください。

■施設概要

開設年月日	2004年11月01日
定員(居室総数)	100人
建物構造	RC(鉄筋コンクリート)造
建物階数	地上 7階建て
事業者	株式会社 明昭

■居室設備

エアコン、クローゼット、ナースコール、化粧洗面台、温水洗浄機能付きトイレ、照明器具、空調換気設備、防災設備

■共用施設情報(設備・施設)

ロビー、フロント、エレベーター、ナースコール、スタッフルーム、メールボックス、トレーニングルーム、カウンセリングルーム、バーベキューコーナー、中庭、介護浴室、健康管理・相談室、公衆電話、厨房室、囲碁、多目的室、マッサージ室、リハビリ室、リネン室、家庭菜園、将棋、放送設備、機械浴室、汚物処理室、玄関ホール、理美容室、異常監視システム、自販機、談話室、車椅子対応のリフトカー、避難設備、防災設備、風除室、食品庫、ダイニングルーム(食堂)、駐…

この情報は2020年09月23日時点の情報です。各種情報と現状に差異がある場合は、現状優先となります。お電話がつかない場合はこちらへご相談ください。0120-510-479(平日9:00~18:00/土日祝日休み)

【介護付き有料老人ホーム】
草加明生苑

そうかめいせいえん

埼玉県草加市旭町3-5-25

LIFULL介護へのお問い合わせ・見学予約は

0037-630-20043

☎ **通話無料** ※携帯電話からも可。光電話・IP電話は不可

見学希望の方はお電話・資料請求時にお伝えください

URL) <https://kaigo.homes.co.jp/facility/detail/f=31685/>

■入居条件

要介護度	要支援1、要支援2、要介護1、要介護2、要介護3、要介護4、要介護5
認知症	受け入れ相談可

■医療面の受け入れ (○:相談可 ×:受け入れ不可)

インシュリン投与	○	在宅酸素	○
ストーマ・人工肛門	○	中心静脈栄養(IVH)	○
たん吸引	○	人工透析	○
ペースメーカー	○	尿バルーン	○
胃ろう	○	鼻腔経管	○
気管切開	×	褥瘡(とこずれ)	○
筋萎縮性側索硬化症(ALS)	×	人工呼吸器	×

■感染症面の受け入れ (○:相談可 ×:受け入れ不可)

HIV	×	結核	×
MRSA(ブドウ球菌感染症)	○	梅毒	×
肝炎	○	疥癬(かいせん)	×

※「-」の項目については、各施設にお問い合わせください。

■アクセス



・東武伊勢崎線新田駅徒歩3分
新田駅から草加方面へ高架沿いにすぐ建物が見えます。ほぼ駅前です。