

LIFULL 介護 (ライフールかいご)

【介護付き有料老人ホーム】

# アビタシオン京成千葉中央

あびたしおんけいせいちばちゅうおう

千葉県千葉市中央区神明町2-2

お問い合わせ・見学予約は

## 0037-630-11474

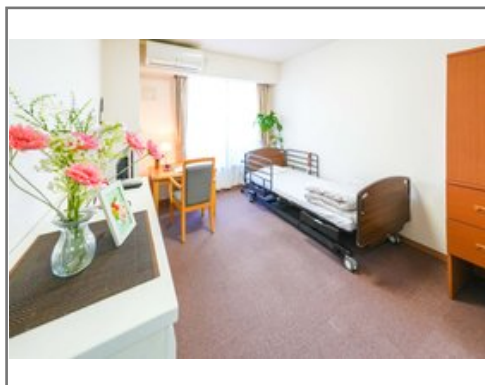
☎ 通話無料 ※携帯電話からも可。光電話・IP電話は不可

受付/AM9:00~PM5:00



URL) <https://kaigo.homes.co.jp/facility/detail/f=31637/>

ホーム敷地内にクリニック併設 千葉中央駅から徒歩5分



## ■料金プラン

プラン名	入居時費用	月額費用
【A・Bタイプ】前払いプラン 【個室】 19.51㎡~19.98㎡	672万円	10.45万円~16.62万円
【A・Bタイプ】基本プラン 【個室】 18.88㎡~19.98㎡	480万円	13.45万円~19.62万円
【A・Bタイプ】月払いプラン 【個室】 18.88㎡~19.98㎡	63万円	20.95万円~27.12万円
【Cタイプ】前払いプラン 【個室】 26.85㎡~27.49㎡	1,056万円	11.66万円~17.83万円

この他の料金プランはWebをご覧ください。  
※上記の金額以外に保証金等が発生する場合があります。詳しくは見学の際にお問い合わせください。

## ■施設概要

開設年月日	2011年05月10日
定員(居室総数)	115人
建物構造	RC(鉄筋コンクリート)造
建物階数	地上 5階建て
事業者	株式会社アビタシオン

## ■居室設備

トイレ、エアコン、カーテン、シャワー、ナースコール、ミニキッチン、フラットフロア、化粧洗面台、収納スペース、ケーブルテレビ回線、寝具一式、引き戸式ドア(玄関)、インターネット接続口、浴室、温水洗浄機能付きトイレ、照明器具、玄関インターホン、相談インターホン、車椅子対応トイレ、車椅子対応洗面化粧台、避難設備、鏡、防火カーテン、防災設備、電動介護ベッド、電話回線

## ■共用施設情報(設備・施設)

ロビー、フロント、エレベーター、ナースコール、スタッフルーム、介護浴室、個人用浴室、健康管理・相談室、共用トイレ、厨房室、各階ダストシュート室、売店、多目的室、大浴場、リネン室、寝台用エレベーター、放送設備、更衣室、機械浴室、汚物処理室、洗濯室、洗面室、玄関ホール、理美容室、異常監視システム、バイク置き場、脱臭設備、談話室、車椅子用トイレ、避難設備、防災設備、風除室、ダイニングルーム(食堂)、駐車場、駐輪場

この情報は2025年04月20日時点の情報です。各種情報と現状に差異がある場合は、現状優先となります。お電話がつかない場合はこちらへご相談ください。0120-510-479(平日9:00~18:00/土日祝日休み)

LIFULL 介護 (ライフフルかいご)

【介護付き有料老人ホーム】

# アビタシオン京成千葉中央

あびたしおんけいせいちばちゅうおう

千葉県千葉市中央区神明町2-2

お問い合わせ・見学予約は

## 0037-630-11474

☎ 通話無料 ※携帯電話からも可。光電話・IP電話は不可

受付/AM9:00~PM5:00



URL) <https://kaigo.homes.co.jp/facility/detail/f=31637/>

## ■入居条件

要介護度	自立、要支援1、要支援2、要介護1、要介護2、要介護3、要介護4、要介護5
認知症	受け入れ相談可

## ■医療面の受け入れ (○:相談可 ×:受け入れ不可)

インシュリン投与	○	在宅酸素	○
ストーマ・人工肛門	○	中心静脈栄養(IVH)	×
たん吸引	○	人工透析	○
ペースメーカー	○	尿バルーン	○
胃ろう	○	鼻腔経管	×
気管切開	×	褥瘡(とこずれ)	○
筋萎縮性側索硬化症(ALS)	○	人工呼吸器	×

## ■感染症面の受け入れ (○:相談可 ×:受け入れ不可)

HIV	×	結核	×
MRSA(ブドウ球菌感染症)	×	梅毒	×
肝炎	×	疥癬(かいせん)	×

※「-」の項目については、各施設にお問い合わせください。

## ■アクセス



・JR内房線本千葉駅徒歩6分

<その他交通>

- ・京成千原線千葉中央駅徒歩5分
- ・JR総武線千葉駅徒歩15分