

【介護付き有料老人ホーム】

ココファンメゾン大庭

ここふあんめぞんおおば

神奈川県藤沢市大庭5423-1

LIFULL介護へのお問い合わせ・見学予約は

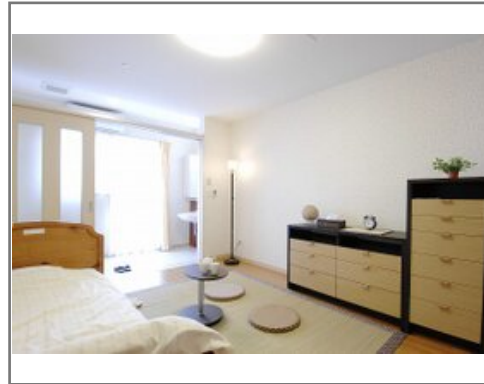
0037-630-49755

☎ 通話無料 ※携帯電話からも可。光電話・IP電話は不可

見学希望の方はお電話・資料請求時にお伝えください

URL) <https://kaigo.homes.co.jp/facility/detail/f=31442/>

藤沢市初!地域密着の認可施設。安心の介護体制ならココファンメゾン大庭へ



■料金プラン

プラン名	入居時費用	月額費用
入居時前払いプラン 【個室】 18.15㎡	180万円	23.22万円
月払いプラン 【個室】 18.15㎡	0円	29.22万円
-	-	-
-	-	-

※上記の金額以外に保証金等が発生する場合があります。詳しくは見学の際にお問い合わせください。

■施設概要

開設年月日	2007年05月01日
定員(居室総数)	21人
建物構造	RC(鉄筋コンクリート)造
建物階数	地上 2階建て
事業者	株式会社学研ココファン

■居室設備

トイレ、エアコン、クローゼット、化粧洗面台、緊急呼び出しボタン、電動介護ベッド

■共用施設情報(設備・施設)

一般浴室、健康管理・相談室、リハビリ室、更衣室、機械浴室、洗濯室、談話室、ダイニングルーム(食堂)

この情報は2021年05月12日時点の情報です。各種情報と現状に差異がある場合は、現状優先となります。お電話がつかない場合はこちらへご相談ください。0120-510-479(平日9:00~18:00/土日祝日休み)

【介護付き有料老人ホーム】

ココファンメゾン大庭

ここふあんめぞんおおば

神奈川県藤沢市大庭5423-1

LIFULL介護へのお問い合わせ・見学予約は

0037-630-49755

☎ 通話無料 ※携帯電話からも可。光電話・IP電話は不可

見学希望の方はお電話・資料請求時にお伝えください

URL) <https://kaigo.homes.co.jp/facility/detail/f=31442/>

■入居条件

要介護度	要介護1、要介護2、要介護3、要介護4、要介護5
認知症	受け入れ相談可

■医療面の受け入れ (○:相談可 ×:受け入れ不可)

インシュリン投与	○	在宅酸素	○
ストーマ・人工肛門	○	中心静脈栄養(IVH)	×
たん吸引	○	人工透析	○
ペースメーカー	○	尿バルーン	○
胃ろう	○	鼻腔経管	×
気管切開	×	褥瘡(とこずれ)	○
筋萎縮性側索硬化症(ALS)	○	人工呼吸器	×

■感染症面の受け入れ (○:相談可 ×:受け入れ不可)

HIV	○	結核	○
MRSA(ブドウ球菌感染症)	○	梅毒	○
肝炎	○	疥癬(かいせん)	○

※「-」の項目については、各施設にお問い合わせください。

■アクセス



・JR東海道本線辻堂駅
 神奈川中央交通「ライフタウン中央」徒歩5分