

LIFULL 介護 (ライフフルかいご)

【介護付き有料老人ホーム】

サニーステージ中山

さ に す て ー じ な か や ま

神奈川県横浜市都筑区佐江戸町1784-2

お問い合わせ・見学予約は

0120-769-853

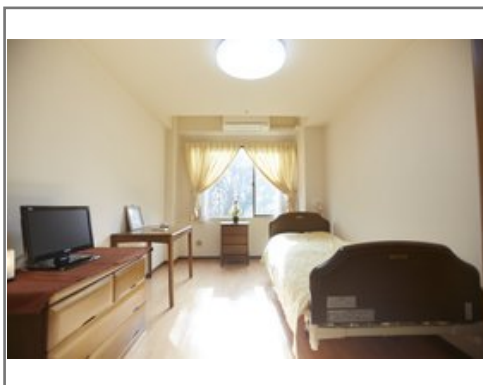
☎ 通話無料 ※携帯電話からも可。光電話・IP電話は不可

平日9:00~19:00 / 土日祝9:00~18:00 ※受付は24時間 (時間外は自動音声で受付、翌営業日に担当が確認します) 【資料送付遅延のお知らせ】ゴールデンウィーク期間中は資料送付にお時間をいただく場合がございます。期間中はご不便をおかけいたしますが、ご了承の程お願い申し上げます。



URL) <https://kaigo.homes.co.jp/facility/detail/f=31422/>

介護の安心をそばに、竹林の緑に囲まれて過ごす豊かな生活をサポート!



■料金プラン

プラン名	入居時費用	月額費用
【前払い金プラン】Aタイプ・Bタイプ 【個室】 13.16㎡~14.40㎡	450万円~690万円	20.06万円~24.06万円
【前払い金プラン】Cタイプ 【個室】 13.16㎡	510万円~750万円	20.26万円~24.26万円
【月払い金プラン】Aタイプ・Bタイプ 【個室】 13.16㎡~14.40㎡	0円	31.56万円
【月払い金プラン】Cタイプ 【個室】 13.16㎡	0円	32.76万円

※上記の金額以外に保証金等が発生する場合があります。詳しくは見学の際にお問い合わせください。

■施設概要

開設年月日	2004年11月01日
定員(居室総数)	35人
建物構造	-
建物階数	地上 2階、地下 1階建て
事業者	株式会社小俣組

■居室設備

掲載がありません

■共用施設情報(設備・施設)

掲載がありません

この情報は2025年04月30日時点の情報です。各種情報と現状に差異がある場合は、現状優先となります。お電話が繋がらない場合はこちらへご相談ください。0120-510-479 (平日9:00~18:00 / 土日祝日休み)

LIFULL 介護 (ライフフルかいご)

【介護付き有料老人ホーム】

サニーステージ中山

さ に す て ー じ な か や ま

神奈川県横浜市都筑区佐江戸町1784-2

お問い合わせ・見学予約は

0120-769-853

☎ 通話無料 ※携帯電話からも可。光電話・IP電話は不可

平日9:00~19:00 / 土日祝9:00~18:00 ※受付は24時間 (時間外は自動音声で受付し、翌営業日に担当が確認します) 【資料送付遅延のお知らせ】ゴールデンウィーク期間中は資料送付にお時間をいただく場合がございます。期間中はご不便をおかけいたしますが、ご了承の程お願い申し上げます。



URL) <https://kaigo.homes.co.jp/facility/detail/f=31422/>

■入居条件

要介護度	自立、要支援1、要支援2、要介護1、要介護2、要介護3、要介護4、要介護5
認知症	受け入れ相談可

■医療面の受け入れ (○:相談可 ×:受け入れ不可)

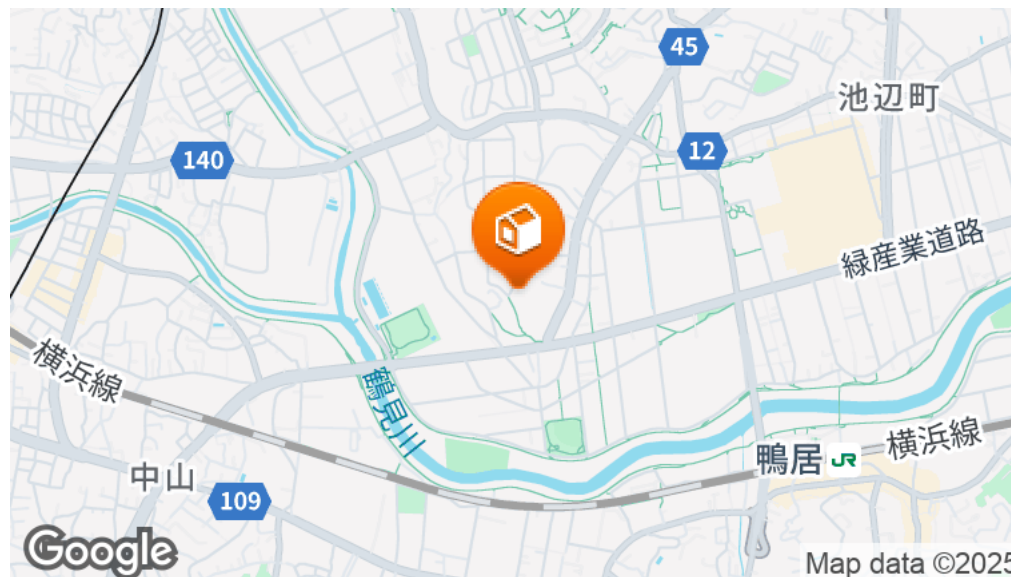
インシュリン投与	○	在宅酸素	○
ストーマ・人工肛門	○	中心静脈栄養 (IVH)	×
たん吸引	○	人工透析	○
ペースメーカー	○	尿バルーン	○
胃ろう	○	鼻腔経管	×
気管切開	×	褥瘡 (とこずれ)	○
筋萎縮性側索硬化症 (ALS)	○	人工呼吸器	×

■感染症面の受け入れ (○:相談可 ×:受け入れ不可)

HIV	○	結核	○
MRSA (ブドウ球菌感染症)	○	梅毒	○
肝炎	○	疥癬 (かいせん)	×

※「-」の項目については、各施設にお問い合わせください。

■アクセス



・JR横浜線中山駅

北口より305系統バス市ヶ尾行、80系統センター南駅行乗車後、「石橋」下車徒歩6分

<その他交通>

- ・横浜市営地下鉄グリーンライン川和町駅
- ・東急田園都市線市が尾駅