

LIFULL 介護 (ライフカいご)

【介護付き有料老人ホーム】

ライフコミュニケーションつつじヶ丘

らいふこみゅーんつつじがおか

東京都三鷹市中原1-6-25

お問い合わせ・見学予約は

0120-579-939

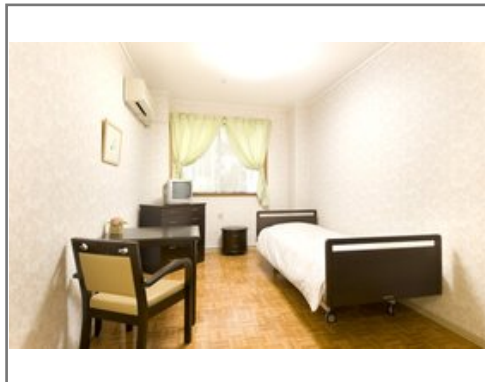
☎ 通話無料 ※携帯電話からも可。光電話・IP電話は不可

平日9:00~19:00 / 土日祝9:00~18:00 ※受付は24時間 (時間外は自動音声で受付し、翌営業日に担当が確認します)



URL) <https://kaigo.homes.co.jp/facility/detail/f=23939/>

【24時間看護時常駐】医療対応に加え、リハビリや口腔ケアに強みあり



■料金プラン

プラン名	入居時費用	月額費用
介護専用フロア 【個室】 12.42㎡	~540万円	19.83万円~30.63万円
看護師常駐フロア 【個室】 12.42㎡	~540万円	22.83万円~33.63万円
夫婦居室(トイレ付) 【二人部屋】 24.84㎡~35.37㎡	~840万円	29.65万円~46.45万円
夫婦居室(トイレ無) 【二人部屋】 24.84㎡~35.37㎡	~540万円	30.62万円~41.42万円

※上記の金額以外に保証金等が発生する場合があります。詳しくは見学の際にお問い合わせください。

■施設概要

開設年月日	2003年09月01日
定員(居室総数)	104人
建物構造	S(鉄骨)造
建物階数	地上 2階建て
事業者	株式会社木下の介護

■居室設備

タンス、テレビ、エアコン、ナースコール、フローリング、地上波アンテナ、寝具一式、デスク・椅子セット、照明器具、防火カーテン、電動介護ベッド

■共用施設情報(設備・施設)

テレビ、ロビー、フロント、エレベーター、ナースコール、スタッフルーム、リビングルーム、中庭、介護浴室、健康管理・相談室、公衆電話、共用トイレ、ラウンジ兼機能訓練コーナー、厨房室、囲碁、リネン室、寝台用エレベーター、将棋、放送設備、機械浴室、汚物処理室、洗濯室、玄関ホール、脱臭設備、自販機、花壇、車椅子用トイレ、避難設備、防災設備、食品庫、ダイニングルーム(食堂)、食堂兼機能訓練室、駐車場、駐輪場、麻雀台

この情報は2025年03月22日時点の情報です。各種情報と現状に差異がある場合は、現状優先となります。お電話がつかない場合はこちらへご相談ください。0120-510-479(平日9:00~18:00/土日祝日休み)

LIFULL 介護 (ライフフルかいご)

【介護付き有料老人ホーム】

ライフコミュニケーションつつじヶ丘

らいふこみゅーんつつじがおか

東京都三鷹市中原1-6-25

お問い合わせ・見学予約は

0120-579-939

☎ 通話無料 ※携帯電話からも可。光電話・IP電話は不可

平日9:00~19:00 / 土日祝9:00~18:00 ※受付は24時間 (時間外は自動音声で受付し、翌営業日に担当が確認します)



URL) <https://kaigo.homes.co.jp/facility/detail/f=23939/>

■入居条件

要介護度	自立、要支援1、要支援2、要介護1、要介護2、要介護3、要介護4、要介護5
認知症	受け入れ相談可

■医療面の受け入れ (○:相談可 ×:受け入れ不可)

インシュリン投与	○	在宅酸素	○
ストーマ・人工肛門	○	中心静脈栄養 (IVH)	○
たん吸引	○	人工透析	○
ペースメーカー	○	尿バルーン	○
胃ろう	○	鼻腔経管	○
気管切開	○	褥瘡 (とこずれ)	○
筋萎縮性側索硬化症 (ALS)	×	人工呼吸器	×

■感染症面の受け入れ (○:相談可 ×:受け入れ不可)

HIV	×	結核	×
MRSA (ブドウ球菌感染症)	○	梅毒	○
肝炎	○	疥癬 (かいせん)	×

※「-」の項目については、各施設にお問い合わせください。

■アクセス



・京王線つつじヶ丘駅
北口徒歩約10分 (約800m)

<その他交通>
・京王線仙川駅