

LIFULL 介護 (ライフルかいご)

【住宅型有料老人ホーム】

## メディカル・リハビリホームボンセジュール小牧

めでいかる りはびりほーむぼんせじゅーる こまき

愛知県小牧市城山3-1

お問い合わせ・見学予約は

# 0120-905-743

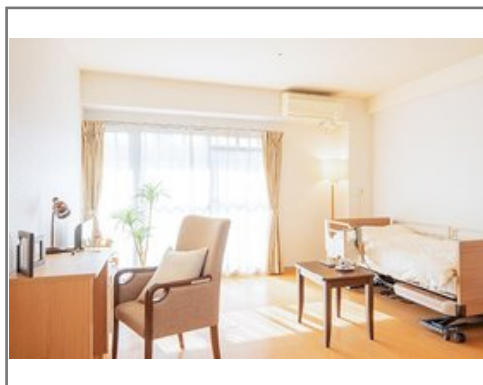
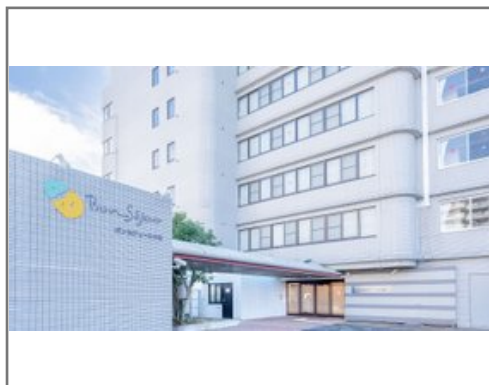
☎ 通話無料 ※携帯電話からも可。光電話・IP電話は不可

ベネッセスタイルケアお客様相談窓口につながります。受付時間  
9:00~18:00 (年中無休) ※「LIFULL介護をみて電話をした」  
と必ずお伝えください。



URL) <https://kaigo.homes.co.jp/facility/detail/f=15002/>

【当日見学相談可!】看護職員24時間配置・リハビリ強化型ホーム。



### ■料金プラン

プラン名	入居時費用	月額費用
入居金型プランA1タイプ(23.3㎡~27... 【個室】 23.30㎡~27.30㎡	228万円	18.54万円
月額支払型プランA1タイプ(23.3㎡~... 【個室】 23.30㎡~27.30㎡	22.8万円	22.34万円
入居金型プランB1タイプ(46.6㎡~48... 【個室】 46.60㎡~48.00㎡	456万円	29.92万円
入居金型プランB1タイプ(46.6㎡~48... 【二人部屋】 46.60㎡~48.00㎡	456万円	36.26万円

この他の料金プランはWebをご覧ください。  
※上記の金額以外に保証金等が発生する場合があります。詳しくは見学の際にお問い合わせください。

### ■施設概要

開設年月日	2012年04月01日
定員(居室総数)	165人
建物構造	SRC(鉄骨鉄筋コンクリート)造
建物階数	地上 10階建て
事業者	株式会社ベネッセスタイルケア

### ■居室設備

テレビ配線、ナースコール、温水洗浄機能付トイレ、洗面、電話配線、冷暖房設備  
※すべての居室にない設備もございます。

### ■共用施設情報(設備・施設)

ダイニングルーム、ファミリールーム、機能訓練スペース、健康管理室兼事務室、  
洗濯コーナー、多目的ルーム、談話室、浴室

この情報は2025年04月30日時点の情報です。各種情報と現状に差異がある場合は、現状優先となります。  
お電話が繋がらない場合はこちらへご相談ください。0120-510-479(平日9:00~18:00/土日祝日休み)

## LIFULL 介護 (ライフフルかいご)

【住宅型有料老人ホーム】

# メディカル・リハビリホームボンセジュール小牧

めでいかる りはびりほーむぼんせじゅーる こまき

愛知県小牧市城山3-1

お問い合わせ・見学予約は

# 0120-905-743

☎ 通話無料 ※携帯電話からも可。光電話・IP電話は不可

ベネッセスタイルケアお客様相談窓口につながります。受付時間  
9:00~18:00 (年中無休) ※「LIFULL介護をみて電話をした」  
と必ずお伝えください。



URL) <https://kaigo.homes.co.jp/facility/detail/f=15002/>

### ■入居条件

要介護度	自立、要支援1、要支援2、要介護1、要介護2、要介護3、 要介護4、要介護5
認知症	受け入れ相談可

### ■医療面の受け入れ (○:相談可 ×:受け入れ不可)

インシュリン投与	○	在宅酸素	○
ストーマ・人工肛門	○	中心静脈栄養(IVH)	○
たん吸引	○	人工透析	○
ペースメーカー	○	尿バルーン	○
胃ろう	○	鼻腔経管	○
気管切開	○	褥瘡(とこずれ)	○
筋萎縮性側索硬化症(ALS)	○	人工呼吸器	○

### ■感染症面の受け入れ (○:相談可 ×:受け入れ不可)

HIV	○	結核	○
MRSA(ブドウ球菌感染症)	○	梅毒	○
肝炎	○	疥癬(かいせん)	○

※「-」の項目については、各施設にお問い合わせください。

### ■アクセス



・ JR中央本線春日井駅

北口バスターミナル1番乗り場より、「城山4丁目」停留所下車、徒歩1分(約40m)