

LIFULL 介護 (ライフルかいご)

【介護付き有料老人ホーム】

グレースメイト松戸

ぐれーすめいとまつど

千葉県松戸市旭町1丁目193番地

お問い合わせ・見学予約は

0037-630-13835

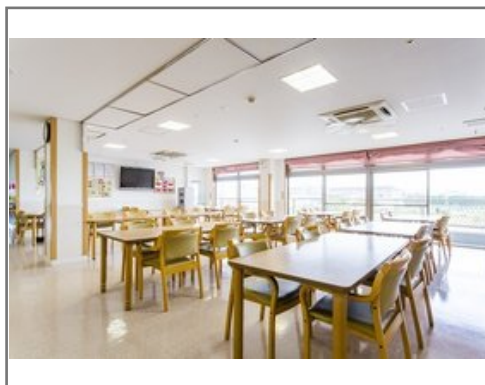
☎ 通話無料 ※携帯電話からも可。光電話・IP電話は不可

見学希望の方はお電話・資料請求時にお伝えください



URL) <https://kaigo.homes.co.jp/facility/detail/f=15001/>

24時間看護師・介護士常駐の安心のスタッフ体制です。



■料金プラン

プラン名	入居時費用	月額費用
標準プラン 【相部屋】 37.25㎡～38.13㎡	230万円	18.11万円
月払いプラン 【相部屋】 37.25㎡～38.13㎡	30万円	26.09万円
-	-	-
-	-	-

※上記の金額以外に保証金等が発生する場合があります。詳しくは見学の際にお問い合わせください。

■施設概要

開設年月日	2002年12月10日
定員(居室総数)	144人
建物構造	S(鉄骨)造
建物階数	地上 3階建て
事業者	株式会社ソラスト

■居室設備

タンス、テラス、エアコン、カーテン、ナースコール、フラットフロア、化粧洗面台、収納スペース、収納棚、寝具一式、引き戸式ドア(居室内)、引き戸式ドア(玄関)、照明器具、車椅子対応洗面化粧台、避難設備、鏡、防火カーテン、防災設備、電動介護ベッド、電話回線

■共用施設情報(設備・施設)

ロビー、エレベーター、ナースコール、スタッフルーム、一時介護室、一般浴室、中庭、介護浴室、健康管理・相談室、公衆電話、共用トイレ、厨房室、囲碁、リネン室、家庭菜園、寝台用エレベーター、将棋、放送設備、更衣室、来客用宿泊施設、機械浴室、汚物処理室、洗濯室、洗面室、玄関ホール、バイク置き場、脱臭設備、自販機、花壇、談話室、車椅子用トイレ、遊歩道、避難設備、防災設備、風除室、食品庫、ダイニングルーム(食堂)、駐車場、駐輪場

この情報は2025年04月26日時点の情報です。各種情報と現状に差異がある場合は、現状優先となります。お電話がつかない場合はこちらへご相談ください。0120-510-479(平日9:00~18:00/土日祝日休み)

LIFULL 介護 (ライフフルかいご)

【介護付き有料老人ホーム】

グレースメイト松戸

ぐれーすめいとまつど

千葉県松戸市旭町1丁目193番地

お問い合わせ・見学予約は

0037-630-13835

☎ 通話無料 ※携帯電話からも可。光電話・IP電話は不可

見学希望の方はお電話・資料請求時にお伝えください



URL) <https://kaigo.homes.co.jp/facility/detail/f=15001/>

■入居条件

要介護度	要支援1、要支援2、要介護1、要介護2、要介護3、要介護4、要介護5
認知症	受け入れ相談可

■医療面の受け入れ (○:相談可 ×:受け入れ不可)

インシュリン投与	○	在宅酸素	○
ストーマ・人工肛門	○	中心静脈栄養 (IVH)	○
たん吸引	○	人工透析	○
ペースメーカー	○	尿バルーン	○
胃ろう	○	鼻腔経管	○
気管切開	○	褥瘡(とこずれ)	○
筋萎縮性側索硬化症 (ALS)	○	人工呼吸器	○

■感染症面の受け入れ (○:相談可 ×:受け入れ不可)

HIV	×	結核	×
MRSA(ブドウ球菌感染症)	×	梅毒	○
肝炎	○	疥癬(かいせん)	×

※「-」の項目については、各施設にお問い合わせください。

■アクセス



・ JR常磐線馬橋駅
松戸行き京成バス約5分「旭町」下車後徒歩3分

<その他交通>

・ JR常磐線松戸駅
・ JR常磐線馬橋駅