

【住宅型有料老人ホーム】

グランダ南山

ぐらんだ なんざん

愛知県名古屋市昭和区五軒家町18-9

LIFULL介護へのお問い合わせ・見学予約は

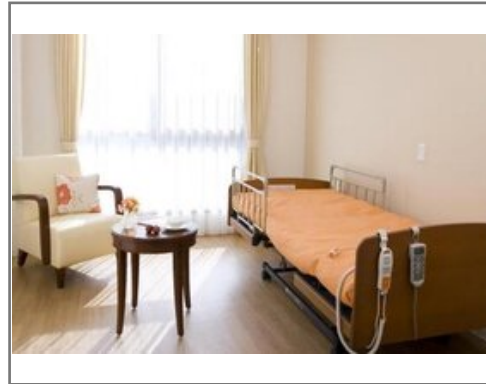
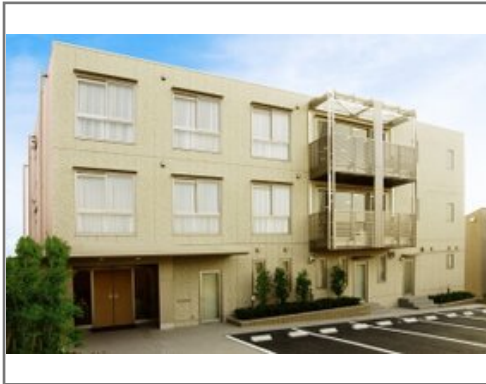
0120-905-743

☎ 通話無料 ※携帯電話からも可。光電話・IP電話は不可

ベネッセスタイルケアお客様相談窓口につながります。受付時間
9:00~18:00(年中無休)※「LIFULL介護をみて電話をした」と
必ずお伝えください。

URL) <https://kaigo.homes.co.jp/facility/detail/f=14762/>

昭和区南山エリアの閑静な住宅街にあるホーム



■料金プラン

プラン名	入居時費用	月額費用
入居金型プランAタイプ (18㎡~18㎡... 【個室】 18.00㎡	1,200万円	28.27万円
月額支払型プランAタイプ (18㎡~18㎡... 【個室】 18.00㎡	136.8万円	51.07万円
入居金型プランBタイプ (36㎡~36㎡... 【個室】 36.00㎡	2,400万円	30.47万円
入居金型プランBタイプ (36㎡~36㎡... 【二人部屋】 36.00㎡	2,400万円	55.11万円

この他の料金プランはWebをご覧ください。
※上記の金額以外に保証金等が発生する場合があります。詳しくは見学の際にお問い合わせください。

■施設概要

開設年月日	2007年03月03日
定員(居室総数)	42人
建物構造	S(鉄骨)造
建物階数	地上 3階建て
事業者	株式会社ベネッセスタイルケア

■居室設備

クローゼット、テレビ配線、ナースコール、温水洗浄機能付トイレ、介護用電動ベッド、床暖房、洗面、電話配線、冷暖房設備
※すべての居室にない設備もございます。

■共用施設情報(設備・施設)

ダイニングルーム兼機能訓練室、ティールーム、ファミリールーム、健康管理室兼事務室、庭、浴室

この情報は2020年09月22日時点の情報です。各種情報と現状に差異がある場合は、現状優先となります。
お電話が繋がらない場合はこちらへご相談ください。0120-510-479(平日9:00~18:00/土日祝日休み)

【住宅型有料老人ホーム】

グランダ南山

ぐらんだ なんざん

愛知県名古屋市昭和区五軒家町18-9

LIFULL介護へのお問い合わせ・見学予約は

0120-905-743

☎ 通話無料 ※携帯電話からも可。光電話・IP電話は不可

ベネッセスタイルケアお客様相談窓口につながります。受付時間
9:00~18:00(年中無休) ※「LIFULL介護をみて電話をした」と
必ずお伝えください。

URL) <https://kaigo.homes.co.jp/facility/detail/f=14762/>

■入居条件

要介護度	自立、要支援1、要支援2、要介護1、要介護2、要介護3、 要介護4、要介護5
認知症	受け入れ相談可

■医療面の受け入れ (○:相談可 ×:受け入れ不可)

インシュリン投与	○	在宅酸素	○
ストーマ・人工肛門	○	中心静脈栄養(IVH)	×
たん吸引	○	人工透析	○
ペースメーカー	○	尿バルーン	○
胃ろう	×	鼻腔経管	×
気管切開	○	褥瘡(とこずれ)	○
筋萎縮性側索硬化症(ALS)	○	人工呼吸器	×

■感染症面の受け入れ (○:相談可 ×:受け入れ不可)

HIV	○	結核	○
MRSA(ブドウ球菌感染症)	○	梅毒	○
肝炎	○	疥癬(かいせん)	○

※「-」の項目については、各施設にお問い合わせください。

■アクセス



・名古屋市営鶴舞線いりなか駅徒歩10分
(約740m)