

【介護付き有料老人ホーム】


グレースメイト目白

ぐれーすめいとめじろ

東京都豊島区南長崎1-19-12

LIFULL介護へのお問い合わせ・見学予約は

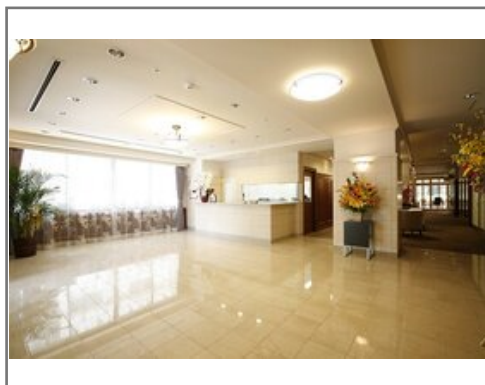
0037-630-14354

 通話無料 ※携帯電話からも可。光電話・IP電話は不可

見学希望の方はお電話・資料請求時にお伝えください

URL) <https://kaigo.homes.co.jp/facility/detail/f=14670/>

看護師24時間常駐の安心サービス体制!



■料金プラン

プラン名	入居時費用	月額費用
90歳以上 個室 前払金Aプラン 【個室】 20.63㎡～22.44㎡	905万円	27.08万円
90歳以上 個室 前払金Bプラン 【個室】 20.63㎡～22.44㎡	1,145万円	22.08万円
90歳以上 個室 前払金Cプラン 【個室】 20.63㎡～22.44㎡	1,265万円	19.58万円
75歳～89歳 個室 前払金Aプラン 【個室】 20.63㎡～22.44㎡	1,335万円	27.08万円

この他の料金プランはWebをご覧ください。
※上記の金額以外に保証金等が発生する場合があります。詳しくは見学の際にお問い合わせください。

■施設概要

開設年月日	2010年05月01日
定員(居室総数)	79人
建物構造	RC(鉄筋コンクリート)造
建物階数	地上10階、地下1階建て
事業者	株式会社オールライフメイト

■居室設備

タンス、トイレ、エアコン、カーテン、クローゼット、ナースコール、フローリング、BSアンテナ、フラットフロア、人感センサー、化粧洗面台、収納棚、地上波アンテナ、寝具一式、床暖房、引き戸式ドア(居室内)、引き戸式ドア(玄関)、温水洗浄機能付きトイレ、照明器具、玄関インターホン、車椅子対応トイレ、車椅子対応洗面化粧台、避難設備、鏡、防火カーテン、防災設備、電動介護ベッド

■共用施設情報(設備・施設)

テラス、ロビー、フロント、ウッドデッキ、エレベーター、ナースコール、スタッフルーム、トレーニングルーム、サークル・クラブルーム、10Fスカイラウンジ・カウンター、一般浴室、中庭、介護浴室、個人用浴室、健康管理・相談室、公衆電話、共用トイレ、厨房室、各室インターホン設備(ナースコールとは別)、喫煙室(完全分煙)、囲碁、多目的室、大浴場、リハビリ室、リネン室、家庭菜園、寝台用エレベーター、将棋、展望施設、応接室、放送設備、更衣室、機械浴室、汚物…

この情報は2021年01月20日時点の情報です。各種情報と現状に差異がある場合は、現状優先となります。お電話がつかない場合はこちらへご相談ください。0120-510-479(平日9:00～18:00/土日祝日休み)

【介護付き有料老人ホーム】

グレースメイト目白

ぐれーすめいとめじろ

東京都豊島区南長崎1-19-12

LIFULL介護へのお問い合わせ・見学予約は

0037-630-14354

☎ 通話無料 ※携帯電話からも可。光電話・IP電話は不可

見学希望の方はお電話・資料請求時にお伝えください

URL) <https://kaigo.homes.co.jp/facility/detail/f=14670/>

■入居条件

要介護度	要支援1、要支援2、要介護1、要介護2、要介護3、要介護4、要介護5
認知症	受け入れ相談可

■医療面の受け入れ (○:相談可 ×:受け入れ不可)

インシュリン投与	○	在宅酸素	○
ストーマ・人工肛門	○	中心静脈栄養(IVH)	○
たん吸引	○	人工透析	○
ペースメーカー	○	尿バルーン	○
胃ろう	○	鼻腔経管	○
気管切開	×	褥瘡(とこずれ)	○
筋萎縮性側索硬化症(ALS)	×	人工呼吸器	×

■感染症面の受け入れ (○:相談可 ×:受け入れ不可)

HIV	×	結核	×
MRSA(ブドウ球菌感染症)	○	梅毒	○
肝炎	○	疥癬(かいせん)	×

※「-」の項目については、各施設にお問い合わせください。

■アクセス



・西武池袋線椎名町駅徒歩2分