

【介護付き有料老人ホーム】

# ヒルデモアたまプラーザ・ビレッジ1

ひるでもあ たまプラーざびれっじわん

神奈川県川崎市宮前区犬蔵2-33-1

LIFULL介護へのお問い合わせ・見学予約は

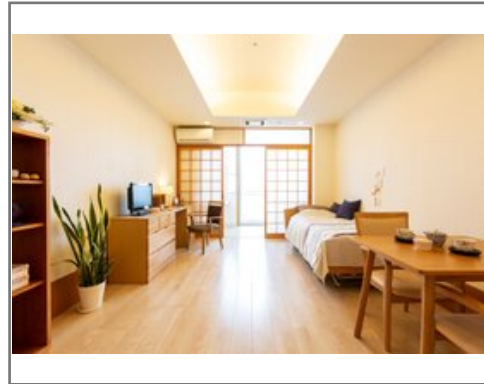
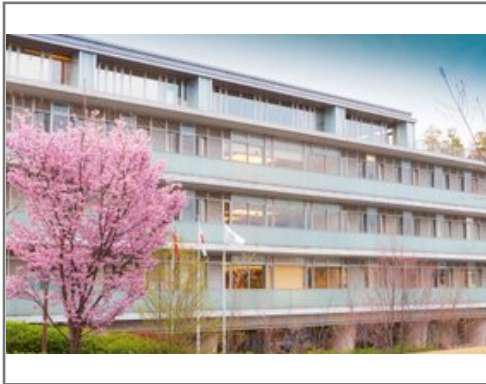
## 0120-410-657

**☎ 通話無料** ※携帯電話からも可。光電話・IP電話は不可

(受付時間 9:00~18:00) ※面会、求人、電話番号の案内は承  
っておりません。

URL) <https://kaigo.homes.co.jp/facility/detail/f=14533/>

【まずはご相談ください】いつも、いつまでも暮らす場所



### ■料金プラン

プラン名	入居時費用	月額費用
【増税対応済】前払金方式 【個室】 19.18㎡~25.97㎡	1,690万円~3,580万円	32.54万円
【増税対応済】月払い方式 【個室】 19.18㎡~25.97㎡	0円	67.04万円
-	-	-
-	-	-

※上記の金額以外に保証金等が発生する場合があります。詳しくは見学の際にお問い合わせください。

### ■施設概要

開設年月日	2000年12月01日
定員(居室総数)	112人
建物構造	RC(鉄筋コンクリート)造
建物階数	地上 5階建て
事業者	東京海上日動ベターライフサービス株式会社

### ■居室設備

掲載がありません
----------

### ■共用施設情報(設備・施設)

掲載がありません
----------

この情報は2020年09月22日時点の情報です。各種情報と現状に差異がある場合は、現状優先となります。お電話がつかない場合はこちらへご相談ください。0120-510-479(平日9:00~18:00/土日祝日休み)

【介護付き有料老人ホーム】

# ヒルデモアたまプラーザ・ビレッジ1

ひるでもあ たまプラーザびれっじわん

神奈川県川崎市宮前区犬蔵2-33-1

LIFULL介護へのお問い合わせ・見学予約は

## 0120-410-657

☎ 通話無料 ※携帯電話からも可。光電話・IP電話は不可

(受付時間 9:00~18:00) ※面会、求人、電話番号の案内は承っておりません。

URL) <https://kaigo.homes.co.jp/facility/detail/f=14533/>

### ■入居条件

要介護度	自立、要支援1、要支援2、要介護1、要介護2、要介護3、要介護4、要介護5
認知症	受け入れ相談可

### ■医療面の受け入れ (○:相談可 ×:受け入れ不可)

インシュリン投与	○	在宅酸素	○
ストーマ・人工肛門	○	中心静脈栄養(IVH)	○
たん吸引	○	人工透析	○
ペースメーカー	○	尿バルーン	○
胃ろう	○	鼻腔経管	×
気管切開	○	褥瘡(とこずれ)	○
筋萎縮性側索硬化症(ALS)	○	人工呼吸器	×

### ■感染症面の受け入れ (○:相談可 ×:受け入れ不可)

HIV	○	結核	×
MRSA(ブドウ球菌感染症)	○	梅毒	○
肝炎	○	疥癬(かいせん)	×

※「-」の項目については、各施設にお問い合わせください。

### ■アクセス



・東急田園都市線たまプラーザ駅  
徒歩約13分(約970m)