

【住宅型有料老人ホーム】

メディカルホームグランダ鶴沼松が岡

めでいかるほ一むぐらんだくげぬままつがおか

神奈川県藤沢市鶴沼松が岡1-16-17

LIFULL介護へのお問い合わせ・見学予約は

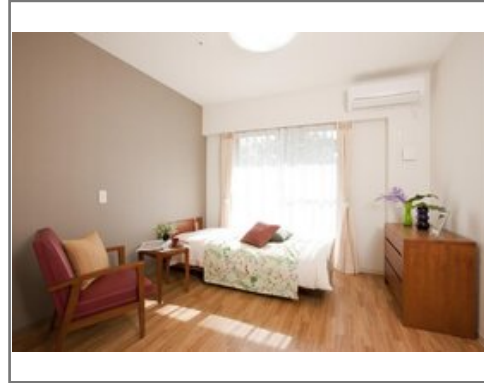
0120-905-743

☎ **通話無料** ※携帯電話からも可。光電話・IP電話は不可

ベネッセスタイルケアお客様相談窓口につながります。受付時間
9:00~18:00(年中無休)※「LIFULL介護をみて電話をした」と
必ずお伝えください。

URL) <https://kaigo.homes.co.jp/facility/detail/f=14331/>

【24時間看護】海が近く、自然に囲まれ湘南を満喫できる立地



■料金プラン

| プラン名 | 入居時費用 | 月額費用 |
|---|----------|---------|
| 入居金型プランA1タイプ (18.8㎡~1... 【個室】 18.80㎡ | 1,530万円 | 24.42万円 |
| 月額支払型プランA1タイプ (18.8㎡... 【個室】 18.80㎡ | 174.42万円 | 53.49万円 |
| 入居金型プランA2タイプ (28.2㎡~2... 【個室】 28.20㎡ | 2,330万円 | 25.96万円 |
| 月額支払型プランA2タイプ (28.2㎡... 【個室】 28.20㎡ | 265.62万円 | 70.23万円 |

この他の料金プランはWebをご覧ください。
※上記の金額以外に保証金等が発生する場合があります。詳しくは見学の際にお問い合わせください。

■施設概要

| | |
|----------|----------------|
| 開設年月日 | 2009年03月14日 |
| 定員(居室総数) | 58人 |
| 建物構造 | - |
| 建物階数 | 地上 2階、地下 1階建て |
| 事業者 | 株式会社ベネッセスタイルケア |

■居室設備

クローゼット、テレビ配線、ナースコール、温水洗浄機能付トイレ、介護用電動ベッド、洗面、電話配線、冷暖房設備 ※すべての居室にない設備もございます。

■共用施設情報(設備・施設)

ダイニングルーム兼機能訓練室、ティールーム、ビューティサロン(各種の外部サービス〔利用者実費負担〕を受けるための部屋)、ファミリールーム、健康管理室兼事務室、中庭、浴室

この情報は2021年06月20日時点の情報です。各種情報と現状に差異がある場合は、現状優先となります。お電話がつかない場合はこちらへご相談ください。0120-510-479(平日9:00~18:00/土日祝日休み)

【住宅型有料老人ホーム】

メディカルホームグランド鶴沼松が岡

めでいかるほ一むぐらんだくげぬままつがおか

神奈川県藤沢市鶴沼松が岡1-16-17

LIFULL介護へのお問い合わせ・見学予約は

0120-905-743

☎ 通話無料 ※携帯電話からも可。光電話・IP電話は不可

ベネッセスタイルケアお客様相談窓口につながります。受付時間
9:00~18:00 (年中無休) ※「LIFULL介護をみて電話をした」と
必ずお伝えください。

URL) <https://kaigo.homes.co.jp/facility/detail/f=14331/>

■入居条件

| | |
|------|---|
| 要介護度 | 自立、要支援1、要支援2、要介護1、要介護2、要介護3、 要介護4、要介護5 |
| 認知症 | 受け入れ相談可 |

■医療面の受け入れ (○:相談可 ×:受け入れ不可)

| | | | |
|-----------------|---|--------------|---|
| インシュリン投与 | ○ | 在宅酸素 | ○ |
| ストーマ・人工肛門 | ○ | 中心静脈栄養 (IVH) | ○ |
| たん吸引 | ○ | 人工透析 | ○ |
| ペースメーカー | ○ | 尿バルーン | ○ |
| 胃ろう | ○ | 鼻腔経管 | ○ |
| 気管切開 | ○ | 褥瘡(とこずれ) | ○ |
| 筋萎縮性側索硬化症 (ALS) | ○ | 人工呼吸器 | ○ |

■感染症面の受け入れ (○:相談可 ×:受け入れ不可)

| | | | |
|----------------|---|----------|---|
| HIV | ○ | 結核 | ○ |
| MRSA(ブドウ球菌感染症) | ○ | 梅毒 | ○ |
| 肝炎 | ○ | 疥癬(かいせん) | ○ |

※「-」の項目については、各施設にお問い合わせください。

■アクセス



・小田急江ノ島線鶴沼海岸駅徒歩12分
(約900m)