

【介護付き有料老人ホーム】

あずみ苑グランデ平沢

あずみえんぐらんでひらさわ

東京都あきる野市平沢473-1

LIFULL介護へのお問い合わせ・見学予約は

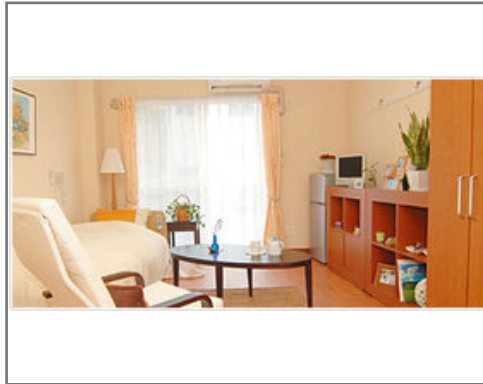
0120-992-705

☎ 通話無料 ※携帯電話からも可。光電話・IP電話は不可

(受付時間 9:00~18:00) ※面会、求人、電話番号の案内は承
っておりません。

URL) <https://kaigo.homes.co.jp/facility/detail/f=14237/>

料金プランを選べる介護付有料老人ホーム



■料金プラン

プラン名	入居時費用	月額費用
【増税対応済】プランA 【個室】 17.40㎡	360万円	16.3万円
【増税対応済】プランB 【個室】 17.40㎡	240万円	18.8万円
【増税対応済】プランC 【個室】 17.40㎡	120万円	21.3万円
-	-	-

※上記の金額以外に保証金等が発生する場合があります。詳しくは見学の際にお問い合わせください。

■施設概要

開設年月日	2006年03月01日
定員(居室総数)	18人
建物構造	S(鉄骨)造
建物階数	地上 2階建て
事業者	株式会社レオパレス21

■居室設備

クローゼット、ナースコール、地上波アンテナ、引き戸式ドア(玄関)、温水洗浄機能付きトイレ、照明器具、車椅子対応洗面化粧台、電動介護ベッド

■共用施設情報(設備・施設)

掲載がありません

この情報は2020年09月21日時点の情報です。各種情報と現状に差異がある場合は、現状優先となります。お電話がつかない場合はこちらへご相談ください。0120-510-479(平日9:00~18:00/土日祝日休み)

【介護付き有料老人ホーム】

あずみ苑グランデ平沢

あずみえんぐらんでひらさわ

東京都あきる野市平沢473-1

LIFULL介護へのお問い合わせ・見学予約は

0120-992-705

☎ 通話無料 ※携帯電話からも可。光電話・IP電話は不可

(受付時間 9:00~18:00) ※面会、求人、電話番号の案内は承っておりません。

URL) <https://kaigo.homes.co.jp/facility/detail/f=14237/>

■入居条件

要介護度	自立、要支援1、要支援2、要介護1、要介護2、要介護3、要介護4、要介護5
認知症	受け入れ相談可

■医療面の受け入れ (○:相談可 ×:受け入れ不可)

インシュリン投与	○	在宅酸素	○
ストーマ・人工肛門	○	中心静脈栄養(IVH)	×
たん吸引	×	人工透析	○
ペースメーカー	○	尿バルーン	○
胃ろう	×	鼻腔経管	×
気管切開	×	褥瘡(とこずれ)	○
筋萎縮性側索硬化症(ALS)	○	人工呼吸器	×

■感染症面の受け入れ (○:相談可 ×:受け入れ不可)

HIV	○	結核	○
MRSA(ブドウ球菌感染症)	○	梅毒	○
肝炎	○	疥癬(かいせん)	○

※「-」の項目については、各施設にお問い合わせください。

■アクセス



- ・ JR五日市線東秋留駅徒歩22分 (約1.7キロ)