

【住宅型有料老人ホーム】

あずみ苑グランデ柳沢

あずみえんぐらんでやなぎさわ

千葉県野田市柳沢52-1

LIFULL介護へのお問い合わせ・見学予約は

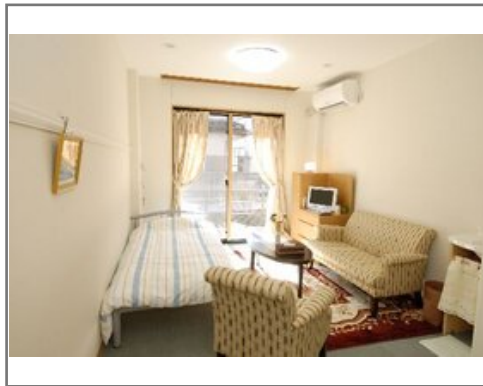
0120-992-705

☎ 通話無料 ※携帯電話からも可。光電話・IP電話は不可

(受付時間 9:00~18:00) ※面会、求人、電話番号の案内は承っておりません。

URL) <https://kaigo.homes.co.jp/facility/detail/f=14236/>

入居時費用0円プランあり。料金プランを選べます。



■料金プラン

プラン名	入居時費用	月額費用
【増税対応済】プランA 【個室】 16.23㎡	129.6万円	13.15万円~14.05万円
【増税対応済】プランB 【個室】 16.23㎡	99万円	14万円~14.9万円
【増税対応済】プランC(入居時費用0...) 【個室】 16.23㎡	0円	16.75万円~17.65万円
-	-	-

※上記の金額以外に保証金等が発生する場合があります。詳しくは見学の際にお問い合わせください。

■施設概要

開設年月日	2008年03月01日
定員(居室総数)	50人
建物構造	S(鉄骨)造
建物階数	地上 2階建て
事業者	株式会社レオパレス21

■居室設備

ナースコール、地上波アンテナ、引き戸式ドア(玄関)、温水洗浄機能付きトイレ、車椅子対応洗面化粧台、電話回線

■共用施設情報(設備・施設)

寝台用エレベーター、ダイニングルーム(食堂)、駐輪場

この情報は2020年09月23日時点の情報です。各種情報と現状に差異がある場合は、現状優先となります。お電話が繋がらない場合はこちらへご相談ください。0120-510-479(平日9:00~18:00/土日祝日休み)

【住宅型有料老人ホーム】

あずみ苑グランデ柳沢

あずみえんぐらんでやなぎさわ

千葉県野田市柳沢52-1

LIFULL介護へのお問い合わせ・見学予約は

0120-992-705

☎ 通話無料 ※携帯電話からも可。光電話・IP電話は不可

(受付時間 9:00~18:00) ※面会、求人、電話番号の案内は承っておりません。

URL) <https://kaigo.homes.co.jp/facility/detail/f=14236/>

■入居条件

要介護度	自立、要支援1、要支援2、要介護1、要介護2、要介護3、要介護4、要介護5
認知症	受け入れ相談可

■医療面の受け入れ (○:相談可 ×:受け入れ不可)

インシュリン投与	×	在宅酸素	○
ストーマ・人工肛門	○	中心静脈栄養(IVH)	×
たん吸引	×	人工透析	○
ペースメーカー	○	尿バルーン	○
胃ろう	×	鼻腔経管	×
気管切開	×	褥瘡(とこずれ)	○
筋萎縮性側索硬化症(ALS)	○	人工呼吸器	×

■感染症面の受け入れ (○:相談可 ×:受け入れ不可)

HIV	○	結核	○
MRSA(ブドウ球菌感染症)	○	梅毒	○
肝炎	○	疥癬(かいせん)	○

※「-」の項目については、各施設にお問い合わせください。

■アクセス



・東武野田線愛宕駅徒歩17分
(約1.3キロ)