

【住宅型有料老人ホーム】

あずみ苑ラ・テラス庄和

あずみえんらてらすしょうわ

埼玉県春日部市西金野井178-2

LIFULL介護へのお問い合わせ・見学予約は

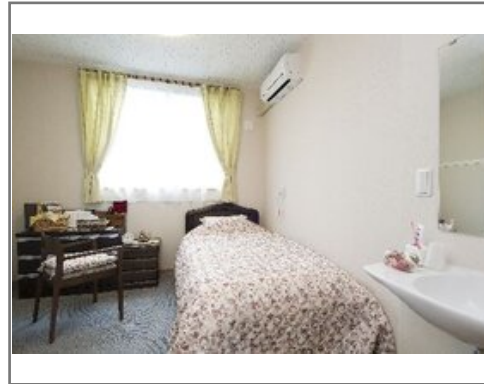
0120-992-705

☎ 通話無料 ※携帯電話からも可。光電話・IP電話は不可

(受付時間 9:00~18:00) ※面会、求人、電話番号の案内は承
っておりません。

URL) <https://kaigo.homes.co.jp/facility/detail/f=14233/>

訪問介護等のサービスを利用し、介護を受けながらご生活いただけます。



■料金プラン

プラン名	入居時費用	月額費用
【増税対応済】プランA 【個室】 9.94㎡	180万円	12.2万円~12.8万円
【増税対応済】プランB 【個室】 9.94㎡	100万円	14.08万円~14.68万円
【増税対応済】プランC 【個室】 9.94㎡	40万円	16万円~16.6万円
【増税対応済】プランD(入居時費用0... 【個室】 9.94㎡	0円	17.2万円~17.8万円

※上記の金額以外に保証金等が発生する場合があります。詳しくは見学の際にお問い合わせください。

■施設概要

開設年月日	2009年05月01日
定員(居室総数)	51人
建物構造	木造
建物階数	地上 2階建て
事業者	株式会社レオパレス21

■居室設備

ナースコール、地上波アンテナ、引き戸式ドア(玄関)、照明器具、電話回線

■共用施設情報(設備・施設)

エレベーター、リビングルーム、一般浴室、個人用浴室、厨房室、放送設備、機械浴室、汚物処理室、玄関ホール、自販機、避難設備、防災設備、風除室、ダイニングルーム(食堂)、駐車場、駐輪場

この情報は2020年09月23日時点の情報です。各種情報と現状に差異がある場合は、現状優先となります。お電話がつかない場合はこちらへご相談ください。0120-510-479(平日9:00~18:00/土日祝日休み)

【住宅型有料老人ホーム】

あずみ苑ラ・テラス庄和

あずみえんらてらすしょうわ

埼玉県春日部市西金野井178-2

LIFULL介護へのお問い合わせ・見学予約は

0120-992-705

☎ 通話無料 ※携帯電話からも可。光電話・IP電話は不可

(受付時間 9:00~18:00) ※面会、求人、電話番号の案内は承
っておりません。

URL) <https://kaigo.homes.co.jp/facility/detail/f=14233/>

■入居条件

要介護度	自立、要支援1、要支援2、要介護1、要介護2、要介護3、 要介護4、要介護5
認知症	受け入れ相談可

■医療面の受け入れ (○:相談可 ×:受け入れ不可)

インシュリン投与	×	在宅酸素	○
ストーマ・人工肛門	○	中心静脈栄養(IVH)	×
たん吸引	×	人工透析	○
ペースメーカー	○	尿バルーン	○
胃ろう	×	鼻腔経管	×
気管切開	×	褥瘡(とこずれ)	○
筋萎縮性側索硬化症(ALS)	○	人工呼吸器	×

■感染症面の受け入れ (○:相談可 ×:受け入れ不可)

HIV	○	結核	○
MRSA(ブドウ球菌感染症)	○	梅毒	○
肝炎	○	疥癬(かいせん)	○

※「-」の項目については、各施設にお問い合わせください。

■アクセス



・東武野田線南桜井駅徒歩13分
(約1.0キロ)