

LIFULL 介護 (ライフフルかいご)

【サービス付き高齢者向け住宅】

グランクレール青葉台

ぐらんくれーるあおばだい

神奈川県横浜市青葉区榎が丘54番8号

お問い合わせ・見学予約は

0037-630-73330

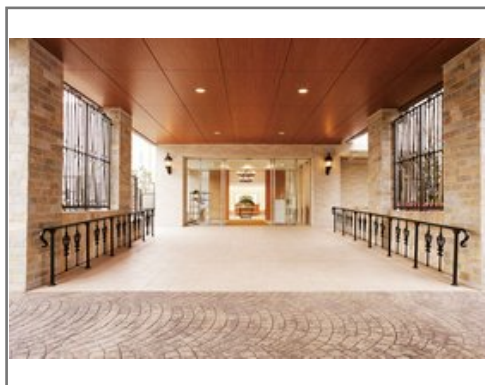
☎ 通話無料 ※携帯電話からも可。光電話・IP電話は不可

お電話は入居相談室につながります。資料請求や入居相談などお気軽にご連絡ください。お電話の際、「ライフフル介護をみて電話をした」とお伝えください。【受付時間】9:00 ~ 17:00 (毎週水曜定休)



URL) <https://kaigo.homes.co.jp/facility/detail/f=14190/>

優雅なリゾートの寛ぎを満喫できる住まい



■料金プラン

プラン名	入居時費用	月額費用
【前払方式/1R】 入居時80歳 1人入… 【個室】 41.73㎡	3,240万円	18万円
【月払方式/1R】 入居時80歳 1人入… 【個室】 41.73㎡	67.5万円	40.5万円
【前払方式/1LDK】 入居時80歳 1人… 【個室】 53.07㎡	4,104万円	18万円
【月払方式/1LDK】 入居時80歳 1人… 【個室】 53.07㎡	85.5万円	46.5万円

この他の料金プランはWebをご覧ください。
※上記の金額以外に保証金等が発生する場合があります。詳しくは見学の際にお問い合わせください。

■施設概要

開設年月日	2008年03月22日
定員(居室総数)	90人
建物構造	RC(鉄筋コンクリート)造
建物階数	地上3階、地下1階建て
事業者	株式会社東急イーライフデザイン

■居室設備

トイレ、エアコン、キッチン、シャワー、カードキー、クローゼット、ナースコール、フローリング、フラットフロア、人感センサー、化粧洗面台、収納スペース、収納棚、ケーブルテレビ回線、床暖房、引き戸式ドア(居室内)、引き戸式ドア(玄関)、折りたたみ椅子、インターネット接続口、浄水システム、浴室、浴室暖房乾燥機、温水洗浄機能付きトイレ、物干しベランダ、玄関インターホン、玄関ディスプレイ、車椅子対応トイレ、車椅子対応洗面化粧台、避難設備、鏡、防災…

■共用施設情報(設備・施設)

カフェ、ロビー、フロント、レストラン、エレベーター、ナースコール、カラオケルーム、スタッフルーム、トランクルーム、メールボックス、パーティールーム、サークル・クラブルーム、プライベートダイニング、中庭、健康管理・相談室、共用トイレ、厨房室、各室インターホン設備(ナースコールとは別)、和室、囲碁、多目的室、大浴場、リネン室、寝台用エレベーター、将棋、屋上施設、展望施設、応接室、放送設備、来客用宿泊施設、特別室、玄関ホール、異常監視システ…

この情報は2025年04月19日時点の情報です。各種情報と現状に差異がある場合は、現状優先となります。お電話が繋がらない場合はこちらへご相談ください。0120-510-479(平日9:00~18:00/土日祝日休み)

LIFULL 介護 (ライフフルかいご)

【サービス付き高齢者向け住宅】

グランクレール青葉台

ぐらんくれーるあおばだい

神奈川県横浜市青葉区榎が丘54番8号

お問い合わせ・見学予約は

0037-630-73330

☎ 通話無料 ※携帯電話からも可。光電話・IP電話は不可

お電話は入居相談室につながります。資料請求や入居相談などお気軽にご連絡ください。お電話の際、「ライフフル介護をみて電話をした」とお伝えください。【受付時間】9:00 ~ 17:00 (毎週水曜定休)



URL) <https://kaigo.homes.co.jp/facility/detail/f=14190/>

■入居条件

要介護度	自立、要支援1、要支援2、要介護1、要介護2
認知症	受け入れ不可

■医療面の受け入れ (○:相談可 ×:受け入れ不可)

インシュリン投与	×	在宅酸素	×
ストーマ・人工肛門	×	中心静脈栄養(IVH)	×
たん吸引	×	人工透析	×
ペースメーカー	×	尿バルーン	×
胃ろう	×	鼻腔経管	×
気管切開	×	褥瘡(とこずれ)	×
筋萎縮性側索硬化症(ALS)	×	人工呼吸器	×

■感染症面の受け入れ (○:相談可 ×:受け入れ不可)

HIV	×	結核	×
MRSA(ブドウ球菌感染症)	×	梅毒	×
肝炎	×	疥癬(かいせん)	×

※「-」の項目については、各施設にお問い合わせください。

■アクセス



・東急田園都市線青葉台駅
徒歩 15分