

【高齢者向け賃貸住宅】

# ライフサポートレジデンス ゆらら船堀

らいふさぽーとれじでんす ゆららふなぼり

東京都江戸川区船堀3-14-10

LIFULL介護へのお問い合わせ・見学予約は

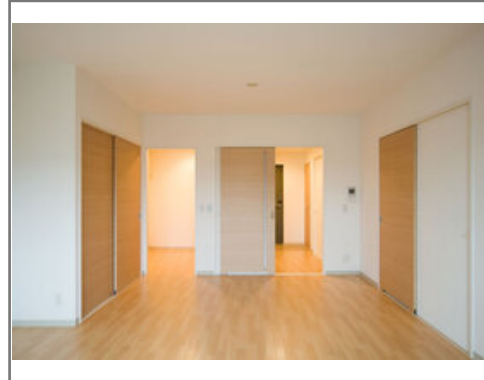
## 0037-630-10923

☎ 通話無料 ※携帯電話からも可。光電話・IP電話は不可

見学希望の方はお電話・資料請求時にお伝えください

URL) <https://kaigo.homes.co.jp/facility/detail/f=13844/>

2LDKの広いお部屋が1室、空きました。お二人でのご入居可能です！



### ■料金プラン

プラン名	入居時費用	月額費用
Aタイプ(1K) 【個室】 29.92㎡	15.2万円～16万円	11.6万円～12万円
Bタイプ(1LDK) 【二人部屋】 59.81㎡	31.4万円～32万円	21.6万円～21.9万円
Cタイプ(2LDK) 【二人部屋】 59.90㎡	31.6万円～32.2万円	21.7万円～22万円
-	-	-

※上記の金額以外に保証金等が発生する場合があります。詳しくは見学の際にお問い合わせください。

### ■施設概要

開設年月日	-
定員(居室総数)	-
建物構造	S(鉄骨)造
建物階数	地上 4階建て
事業者	スタートケアサービス株式会社

### ■居室設備

トイレ、エアコン、キッチン、シャワー、カードキー、クローゼット、フローリング、BSアンテナ、フラットフロア、化粧洗面台、ケーブルテレビ回線、地上波アンテナ、引き戸式ドア(居室内)、インターネット接続口、浴室、浴室暖房乾燥機、温水洗浄機能付きトイレ、物干しベランダ、玄関インターホン、緊急コール(24時間対応)、鏡、電磁調理器、電話回線、靴箱

### ■共用施設情報(設備・施設)

フロント、ウッドデッキ、エレベーター、スタッフルーム、スプリンクラー、メールボックス、イーバックチェア、AED、個人用浴室、各室インターホン設備(ナースコールとは別)、多目的室、玄関ホール、異常監視システム、談話室、車椅子用トイレ、避難設備、防災設備、風除室、駐車場、駐輪場

この情報は2020年09月29日時点の情報です。各種情報と現状に差異がある場合は、現状優先となります。お電話がつかない場合はこちらへご相談ください。0120-510-479(平日9:00~18:00/土日祝日休み)

【高齢者向け賃貸住宅】

# ライフサポートレジデンス ゆらら船堀

らいふさぽーとれじでんす ゆららふなぼり

東京都江戸川区船堀3-14-10

LIFULL介護へのお問い合わせ・見学予約は

## 0037-630-10923

☎ 通話無料 ※携帯電話からも可。光電話・IP電話は不可

見学希望の方はお電話・資料請求時にお伝えください

URL) <https://kaigo.homes.co.jp/facility/detail/f=13844/>

### ■入居条件

要介護度	自立、要支援1、要支援2、要介護1、要介護2、要介護3、要介護4、要介護5
認知症	受け入れ不可

### ■医療面の受け入れ (○:相談可 ×:受け入れ不可)

インシュリン投与	-	在宅酸素	-
ストーマ・人工肛門	-	中心静脈栄養(IVH)	-
たん吸引	-	人工透析	-
ペースメーカー	-	尿バルーン	-
胃ろう	-	鼻腔経管	-
気管切開	-	褥瘡(とこずれ)	-
筋萎縮性側索硬化症(ALS)	-	人工呼吸器	-

### ■感染症面の受け入れ (○:相談可 ×:受け入れ不可)

HIV	-	結核	-
MRSA(ブドウ球菌感染症)	-	梅毒	-
肝炎	-	疥癬(かいせん)	-

※「-」の項目については、各施設にお問い合わせください。

### ■アクセス



・都営新宿線船堀駅徒歩7分