

LIFULL 介護 (ライフルかいご)

【住宅型有料老人ホーム】

応援家族 石和温泉リゾート

おうえんかぞく いさわおんせんりぞーと

山梨県笛吹市石和町川中島467番地1号

お問い合わせ・見学予約は

0120-579-939

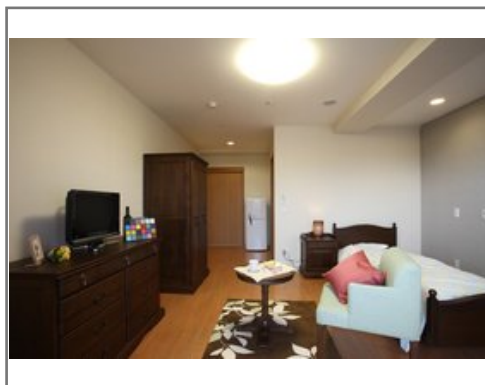
☎ 通話無料 ※携帯電話からも可。光電話・IP電話は不可

平日9:00~19:00 / 土日祝9:00~18:00 ※受付は24時間 (時間外は自動音声で受付し、翌営業日に担当が確認します)



URL) <https://kaigo.homes.co.jp/facility/detail/f=13717/>

自然の恵み豊かな土地で暮らす、ワンランク上のシニアライフ



■料金プラン

プラン名	入居時費用	月額費用
前払金0円プラン 【個室】 18.12㎡~23.59㎡	0円	20.7万円~22.7万円
前払金プラン1 【個室】 18.12㎡~23.59㎡	240万円~300万円	16.7万円~17.7万円
Gタイプ(夫婦部屋プラン) 【二人部屋】 36.19㎡	~432万円	28.4万円~35.6万円
-	-	-

※上記の金額以外に保証金等が発生する場合があります。詳しくは見学の際にお問い合わせください。

■施設概要

開設年月日	2007年10月25日
定員(居室総数)	50人
建物構造	RC(鉄筋コンクリート)造
建物階数	地上 4階建て
事業者	株式会社木下の介護

■居室設備

タンス、エアコン、クローゼット、ナースコール、フローリング、ミニキッチン、フラットフロア、ベッドサイドキャビネット、化粧洗面台、地上波アンテナ、寝具一式、引き戸式ドア(居室内)、引き戸式ドア(玄関)、インターネット接続口、デスク・椅子セット、浴室、温水洗浄機能付きトイレ、照明器具、空調換気設備、車椅子対応トイレ、鏡、防火カーテン、防災設備、電動介護ベッド、電話回線、靴箱

■共用施設情報(設備・施設)

テラス、ロビー、フロント、エレベーター、ナースコール、カラオケルーム、スタッフルーム、リビングルーム、トレーニングルーム、一般浴室、介護浴室、個人用浴室、公衆電話、共用トイレ、厨房室、ビリヤード台、和室、囲碁、図書室、多目的室、大浴場、天然温泉、マッサージ室、リネン室、将棋、放送設備、更衣室、来客用宿泊施設、機械浴室、汚物処理室、洗濯室、玄関ホール、理美容室、異常監視システム、バイク置き場、自販機、花壇、談話室、足浴、車椅子対応のリフ…

この情報は2025年03月24日時点の情報です。各種情報と現状に差異がある場合は、現状優先となります。お電話がつかない場合はこちらへご相談ください。0120-510-479(平日9:00~18:00/土日祝日休み)

LIFULL 介護 (ライフフルかいご)

【住宅型有料老人ホーム】

応援家族 石和温泉リゾート

おうえんかぞく いさわおんせんりぞーと

山梨県笛吹市石和町川中島467番地1号

お問い合わせ・見学予約は

0120-579-939

☎ 通話無料 ※携帯電話からも可。光電話・IP電話は不可

平日9:00~19:00 / 土日祝9:00~18:00 ※受付は24時間 (時間外は自動音声で受付し、翌営業日に担当が確認します)



URL) <https://kaigo.homes.co.jp/facility/detail/f=13717/>

■入居条件

要介護度	自立、要支援1、要支援2、要介護1、要介護2、要介護3、要介護4、要介護5
認知症	受け入れ相談可

■医療面の受け入れ (○:相談可 ×:受け入れ不可)

インシュリン投与	○	在宅酸素	○
ストーマ・人工肛門	○	中心静脈栄養 (IVH)	×
たん吸引	×	人工透析	○
ペースメーカー	○	尿バルーン	○
胃ろう	×	鼻腔経管	×
気管切開	×	褥瘡 (とこずれ)	○
筋萎縮性側索硬化症 (ALS)	×	人工呼吸器	×

■感染症面の受け入れ (○:相談可 ×:受け入れ不可)

HIV	×	結核	×
MRSA (ブドウ球菌感染症)	○	梅毒	○
肝炎	○	疥癬 (かいせん)	×

※「-」の項目については、各施設にお問い合わせください。

■アクセス



・ JR中央本線石和温泉駅
徒歩 15分