

LIFULL 介護 (ライフフルかいご)

【住宅型有料老人ホーム】

住宅型有料老人ホームリゾートライフこんにちは

りぞーとらいふこんにちは

和歌山県紀の川市桃山町元764-1

お問い合わせ・見学予約は

0037-630-42547

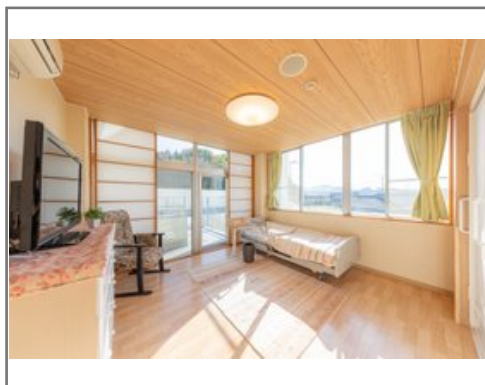
☎ 通話無料 ※携帯電話からも可。光電話・IP電話は不可

見学希望の方はお電話・資料請求時にお伝えください



URL) <https://kaigo.homes.co.jp/facility/detail/f=62064/>

家族のような温かさで、安心の介護をサポート



■料金プラン

プラン名	入居時費用	月額費用
料金プラン 【個室】 11.25㎡～15.96㎡	0円	8万円～9万円
-	-	-
-	-	-
-	-	-

※上記の金額以外に保証金等が発生する場合があります。詳しくは見学の際にお問い合わせください。

■施設概要

開設年月日	2013年09月01日
定員(居室総数)	48人
建物構造	RC(鉄筋コンクリート)造
建物階数	地上 3階建て
事業者	株式会社メディカル・ギア・エクウィップメント

■居室設備

トイレ、エアコン、カーテン、ナースコール、フローリング、BSアンテナ、フラットフロア、化粧洗面台、地上波アンテナ、寝具一式、引き戸式ドア(居室内)、引き戸式ドア(玄関)、照明器具、車椅子対応トイレ、車椅子対応洗面化粧台、鏡、防災設備、電動介護ベッド

■共用施設情報(設備・施設)

ロビー、フロント、ウッドデッキ、エレベーター、ナースコール、スタッフルーム、一般浴室、中庭、介護浴室、個人用浴室、多目的室、天然温泉、リネン室、屋上施設、座位型シャワー、応接室、放送設備、来客用宿泊施設、機械浴室、汚物処理室、洗濯室、洗面室、玄関ホール、バイク置き場、談話室、避難設備、防災設備、風除室、食品庫、ダイニングルーム(食堂)、駐車場、駐輪場

この情報は2026年07月02日時点の情報です。各種情報と現状に差異がある場合は、現状優先となります。お電話がつかない場合はこちらへご相談ください。0120-510-479(平日9:00～18:00/土日祝日休み)

LIFULL 介護 (ライフフルかいご)

【住宅型有料老人ホーム】

住宅型有料老人ホームリゾートライフこんにちは

りぞーとらいふこんにちは

和歌山県紀の川市桃山町元764-1

お問い合わせ・見学予約は

0037-630-42547

☎ 通話無料

※携帯電話からも可。光電話・IP電話は不可

見学希望の方はお電話・資料請求時にお伝えください



URL) <https://kaigo.homes.co.jp/facility/detail/f=62064/>

■入居条件

要介護度	要支援1、要支援2、要介護1、要介護2、要介護3、要介護4、要介護5
認知症	受け入れ相談可

■医療面の受け入れ (○:相談可 ×:受け入れ不可)

インシュリン投与	○	在宅酸素	○
ストーマ・人工肛門	×	中心静脈栄養(IVH)	×
たん吸引	×	人工透析	○
ペースメーカー	○	尿バルーン・カテーテル	×
胃ろう	×	鼻腔経管	×
気管切開	×	褥瘡(とこずれ)	×
筋萎縮性側索硬化症(ALS)	×	人工呼吸器	○

■感染症面の受け入れ (○:相談可 ×:受け入れ不可)

HIV	×	結核	×
MRSA(ブドウ球菌感染症)	×	梅毒	×
肝炎	○	疥癬(かいせん)	×

※「-」の項目については、各施設にお問い合わせください。

■アクセス



・JR和歌山線岩出駅
車で12分です。

<その他交通>

- ・JR和歌山線下井阪駅
- ・和歌山電鐵貴志川線貴志駅