

LIFULL 介護 (ライフルかいご)

【住宅型有料老人ホーム】

# 港区宝神有料老人ホーム くすの木

みなとくほうじんゆうりょうろうじんほ一むくすのき

愛知県名古屋市港区宝神5丁目2214番地

お問い合わせ・見学予約は

## 0037-630-53834

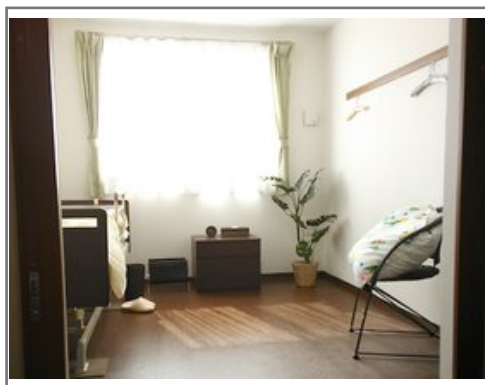
☎ 通話無料 ※携帯電話からも可。光電話・IP電話は不可

見学希望の方はお電話・資料請求時にお伝えください



URL) <https://kaigo.homes.co.jp/facility/detail/f=39364/>

### 利用者様の個々のニーズにお答えします!!



### ■料金プラン

プラン名	入居時費用	月額費用
通常プラン 【個室】 18.00㎡～18.63㎡	～10.5万円	14.93万円
夫婦部屋 【二人部屋】 18.00㎡～18.63㎡	～10.5万円	11.48万円～14.93万円
-	-	-
-	-	-

※上記の金額以外に保証金等が発生する場合があります。詳しくは見学の際にお問い合わせください。

### ■施設概要

開設年月日	2014年10月01日
定員(居室総数)	26人
建物構造	RC(鉄筋コンクリート)造
建物階数	地上 3階建て
事業者	ラフテル株式会社

### ■居室設備

トイレ、エアコン、カーテン、クローゼット、ナースコール、フローリング、BSアンテナ、フラットフロア、化粧洗面台、収納スペース、寝具一式、引き戸式ドア(居室内)、引き戸式ドア(玄関)、温水洗浄機能付きトイレ、照明器具、車椅子対応トイレ、車椅子対応洗面化粧台、鏡、防火カーテン、防災設備、電動介護ベッド、靴箱

### ■共用施設情報(設備・施設)

テラス、エレベーター、ナースコール、カラオケルーム、スタッフルーム、一般浴室、介護浴室、共用トイレ、厨房室、多目的室、リネン室、応接室、機械浴室、洗面室、玄関ホール、異常監視システム、花壇、車椅子用トイレ、避難設備、防災設備、集会室、駐車場、駐輪場

この情報は2026年07月07日時点の情報です。各種情報と現状に差異がある場合は、現状優先となります。お電話がつかない場合はこちらへご相談ください。0120-510-479(平日9:00～18:00/土日祝日休み)

LIFULL 介護 (ライフフルかいご)

【住宅型有料老人ホーム】

# 港区宝神有料老人ホーム くすの木

みなとくほうじんゆうりょうろうじんほ一むくすのき

愛知県名古屋市港区宝神5丁目2214番地

お問い合わせ・見学予約は

## 0037-630-53834

☎ 通話無料 ※携帯電話からも可。光電話・IP電話は不可

見学希望の方はお電話・資料請求時にお伝えください



URL) <https://kaigo.homes.co.jp/facility/detail/f=39364/>

## ■入居条件

要介護度	要介護1、要介護2、要介護3、要介護4、要介護5
認知症	受け入れ相談可

## ■医療面の受け入れ (○:相談可 ×:受け入れ不可)

インシュリン投与	○	在宅酸素	×
ストーマ・人工肛門	○	中心静脈栄養(IVH)	×
たん吸引	○	人工透析	○
ペースメーカー	○	尿バルーン・カテーテル	○
胃ろう	○	鼻腔経管	○
気管切開	○	褥瘡(とこずれ)	○
筋萎縮性側索硬化症(ALS)	×	人工呼吸器	-

## ■感染症面の受け入れ (○:相談可 ×:受け入れ不可)

HIV	×	結核	×
MRSA(ブドウ球菌感染症)	×	梅毒	×
肝炎	×	疥癬(かいせん)	×

※「-」の項目については、各施設にお問い合わせください。

## ■アクセス



・名古屋臨海高速あおなみ線稲永駅徒歩15分