

LIFULL 介護 (ライフフルかいご)

【介護付き有料老人ホーム】

鎌倉山荘

かまくらさんそう

神奈川県鎌倉市扇ガ谷4-1-3

お問い合わせ・見学予約は

0120-905-743

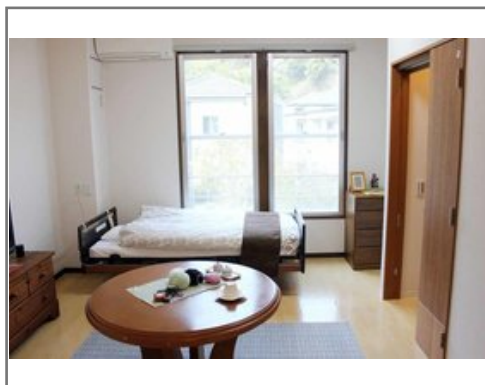
☎ 通話無料 ※携帯電話からも可。光電話・IP電話は不可

ベネッセスタイルケアお客様相談窓口につながります。受付時間 9:00~18:00 (年中無休) ※「LIFULL介護をみて電話をした」と必ずお伝えください。 ※6月より料金の改定を予定しております。実際の料金とは異なる場合がございますので、詳しくはお問い合わせください。



URL) <https://kaigo.homes.co.jp/facility/detail/f=14732/>

全25室の小規模ホームならではの人の温かさに包まれた生活を。



■料金プラン

プラン名	入居時費用	月額費用
入居金型プランB1タイプ (19.8㎡~1... 【個室】 19.80㎡	1,500万円	28.15万円
月額支払型プランB1タイプ (19.8㎡... 【個室】 19.80㎡	232.56万円	57.91万円
入居金型プランB2タイプ (19.8㎡~1... 【個室】 19.80㎡	1,580万円	28.15万円
入居金型プランB2タイプ (19.8㎡~1... 【二人部屋】 19.80㎡	1,580万円	40.98万円

この他の料金プランはWebをご覧ください。
※上記の金額以外に保証金等が発生する場合があります。詳しくは見学の際にお問い合わせください。

■施設概要

開設年月日	1998年11月01日
定員(居室総数)	28人
建物構造	RC(鉄筋コンクリート)造
建物階数	地上2階、地下1階建て
事業者	株式会社ベネッセスタイルケア

■居室設備

テレビ配線、ナースコール、温水洗浄機能付トイレ、介護用電動ベッド、収納家具、洗面、電話配線、冷暖房設備 ※すべての居室にない設備もございます。

■共用施設情報(設備・施設)

ダイニングルーム兼機能訓練室、ティールーム、トイレ、ビューティサロン(各種の外部サービス〔利用者実費負担〕を受けるための部屋)、ファミリールーム、ラウンジ、ルーフバルコニー、健康管理室兼事務室、洗面、庭、浴室

この情報は2026年06月03日時点の情報です。各種情報と現状に差異がある場合は、現状優先となります。お電話が繋がらない場合はこちらへご相談ください。0120-510-479(平日9:00~18:00/土日祝日休み)

LIFULL 介護 (ライフフルかいご)

【介護付き有料老人ホーム】

鎌倉山荘

かまくらさんそう

神奈川県鎌倉市扇ガ谷4-1-3

お問い合わせ・見学予約は

0120-905-743

☎ 通話無料

※携帯電話からも可。光電話・IP電話は不可

ベネッセスタイルケアお客様相談窓口につながります。受付時間 9:00~18:00 (年中無休) ※「LIFULL介護をみて電話をした」と必ずお伝えください。※6月より料金の改定を予定しております。実際の料金とは異なる場合がございますので、詳しくはお問い合わせください。



URL) <https://kaigo.homes.co.jp/facility/detail/f=14732/>

■入居条件

要介護度	自立、要支援1、要支援2、要介護1、要介護2、要介護3、要介護4、要介護5
認知症	受け入れ相談可

■医療面の受け入れ (○:相談可 ×:受け入れ不可)

インシュリン投与	○	在宅酸素	○
ストーマ・人工肛門	○	中心静脈栄養 (IVH)	×
たん吸引	○	人工透析	○
ペースメーカー	○	尿バルーン・カテーテル	○
胃ろう	×	鼻腔経管	×
気管切開	○	褥瘡(とこずれ)	○
筋萎縮性側索硬化症 (ALS)	○	人工呼吸器	-

■感染症面の受け入れ (○:相談可 ×:受け入れ不可)

HIV	○	結核	○
MRSA(ブドウ球菌感染症)	○	梅毒	○
肝炎	○	疥癬(かいせん)	○

※「-」の項目については、各施設にお問い合わせください。

■アクセス



・ JR横須賀線鎌倉駅徒歩12分
(約940m)